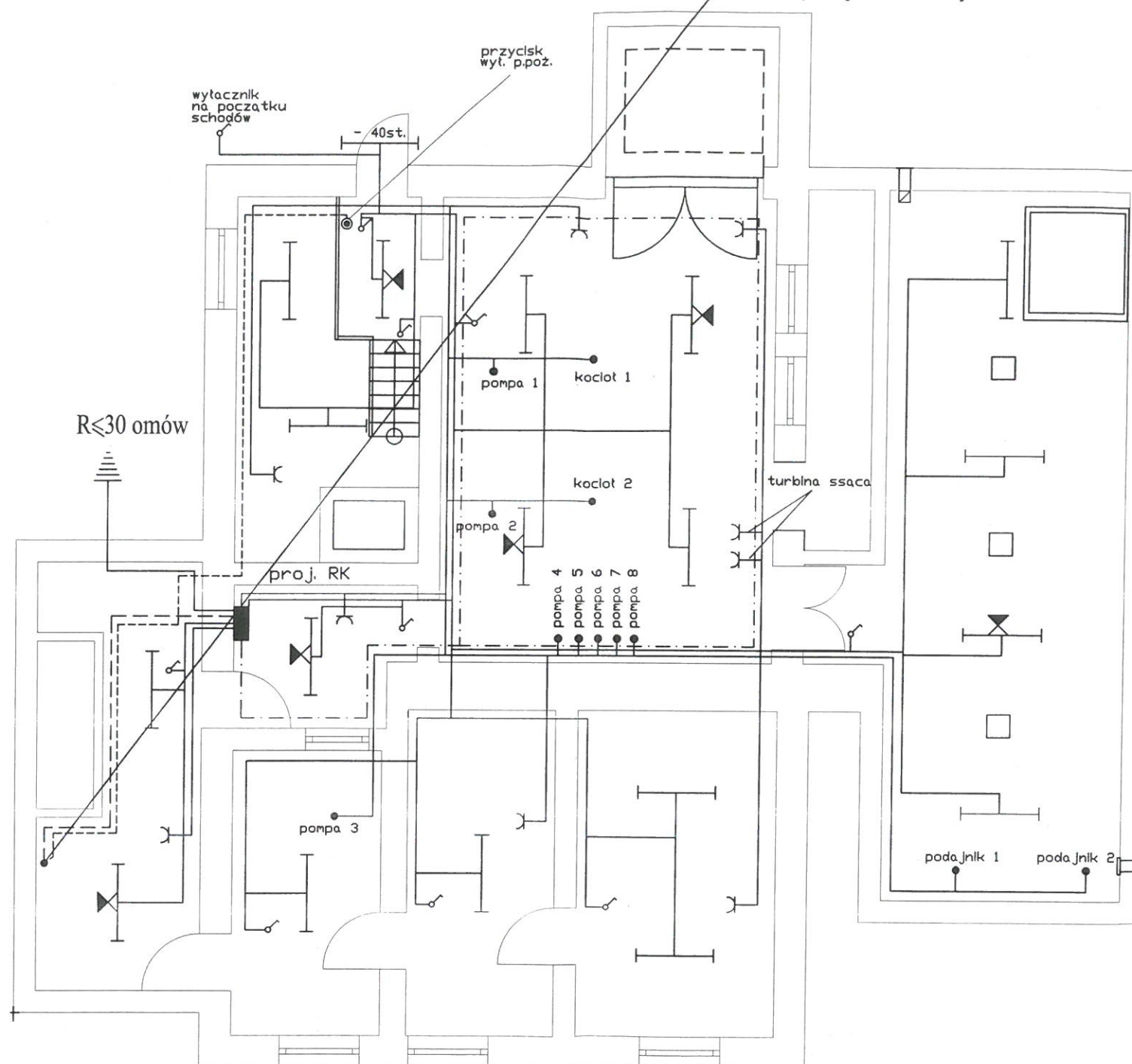


— oprawa LED 3000K 2020lm 17W
662x95x111 mm

z wyt. p.poż.
projektowanego na parterze
nad rozdzielnią kotłowni
przy RG budynku



Za zgodność z oryginałem

27. STY. 2017 data potwierdzam z up. Wójta Gminy
mgr inż. Beata Witkowska
Kierownik Referatu Komunalnego

E-PROJEKT 11-500 GIŻYCKO; WILKASY UL. JARZĘBINOWA 5		
INWESTYCJA: KOMPLEKSOWA TERMOMODERNIZACJA BUDYNKÓW ZSO W WYDMINACH		
LOKALIZACJA: WYDMINY UL. GRUNWALDZKA 94 DZ. NR 745		
RZUT KOTŁOWNI - instalacja elektryczna		styczeń 2017
Projektant: Wiesław Baluta upr. SUW 86/90		ELEKTRYKA
		1:100
		1