

GRADZKIE - SZCZYBAŁY ORŁOWSKIE

http://mapy.geoportal.gov.pl/imap/?gmap=gp0&actions=acShowServices_KATASTER

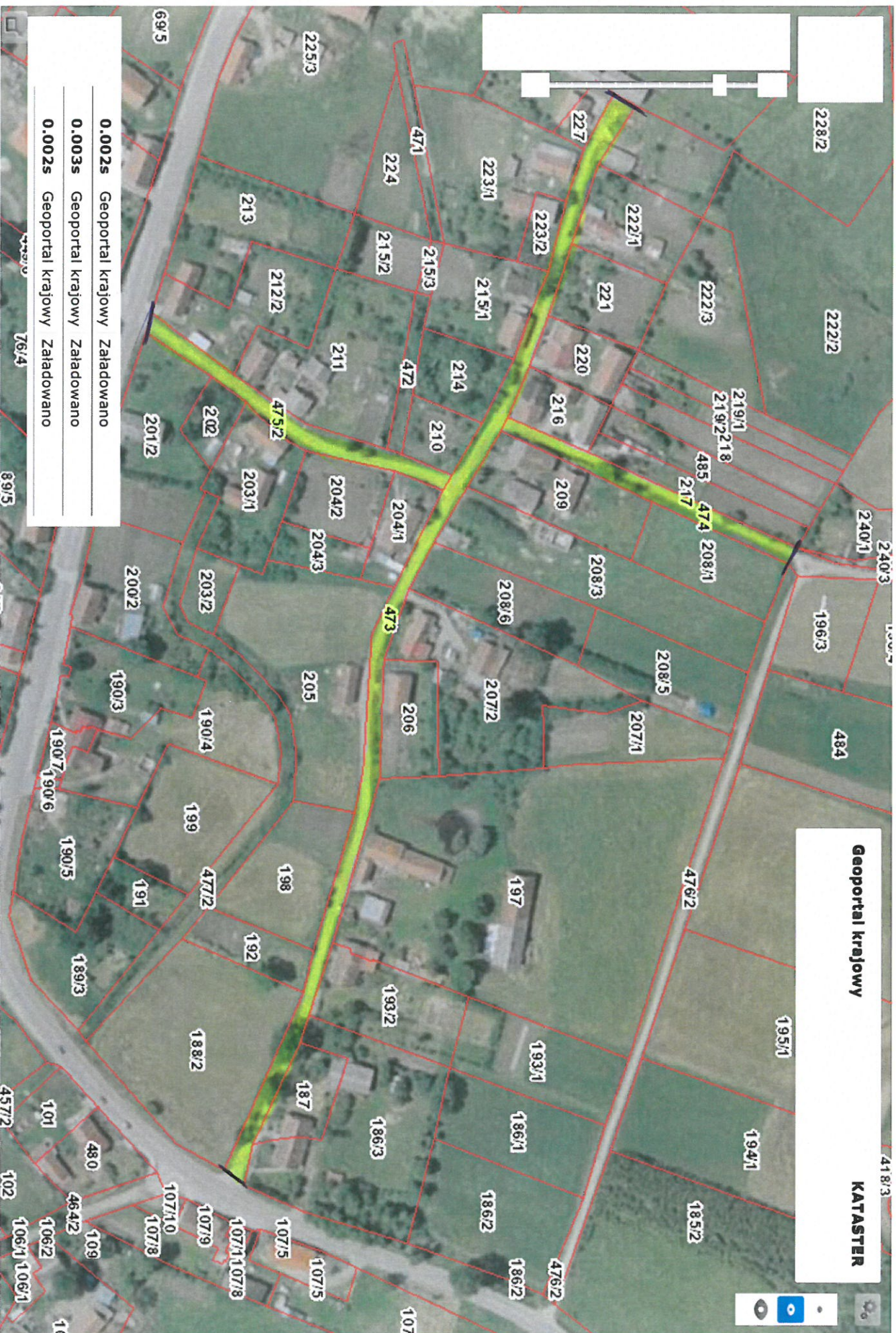


modernizowany staryt drogi

L = 2700 mb

szer. = 4 m

SIEDLIŃSKA



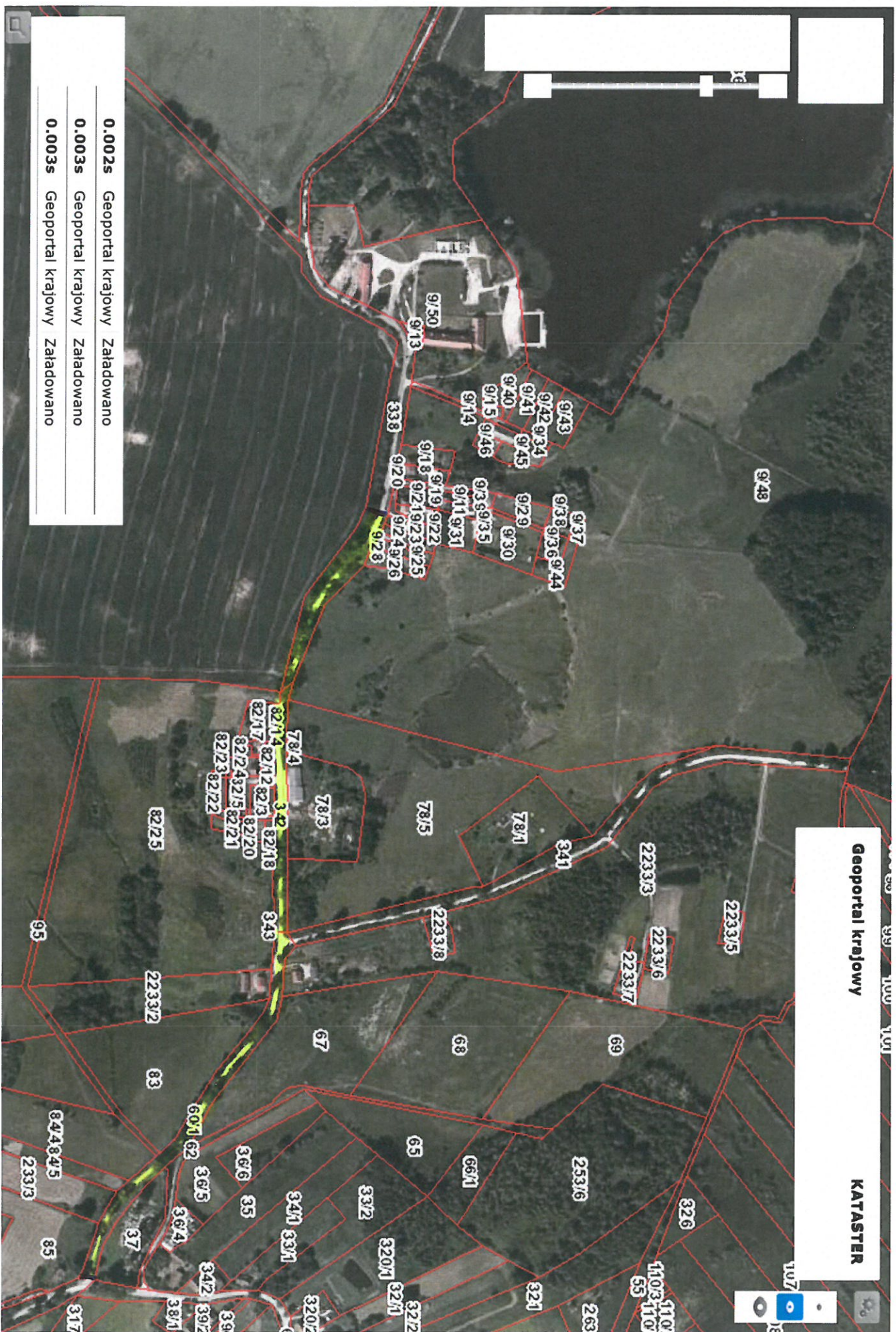
0.002s	Geoportal krajowy	Zaladowano
0.003s	Geoportal krajowy	Zaladowano
0.002s	Geoportal krajowy	Zaladowano

1 | modernizacja dróg powiatu

L = 700 mb

szer = 3 m.

ORŁOKO - ŁĘKOC MAŁY



0.002s	Geoportal krajowy	Zatadowano
0.003s	Geoportal krajowy	Zatadowano
0.003s	Geoportal krajowy	Zatadowano

modernizacja odcinka drogi

L = 850 mb

Area = 2.9 m