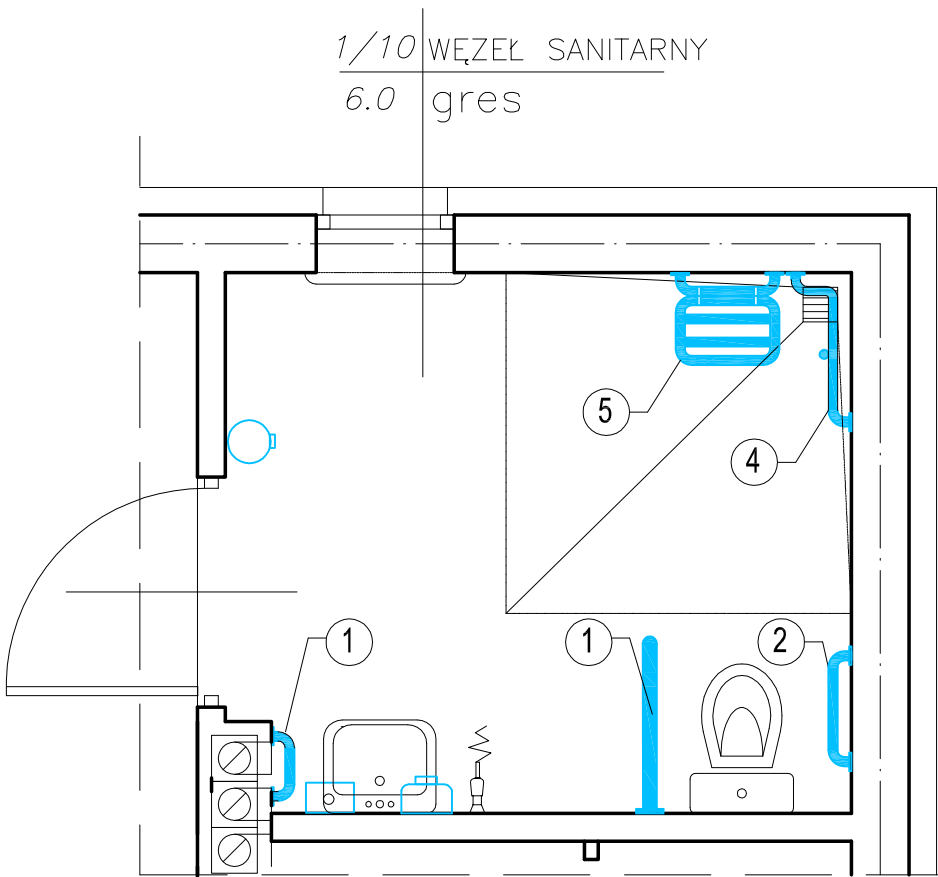
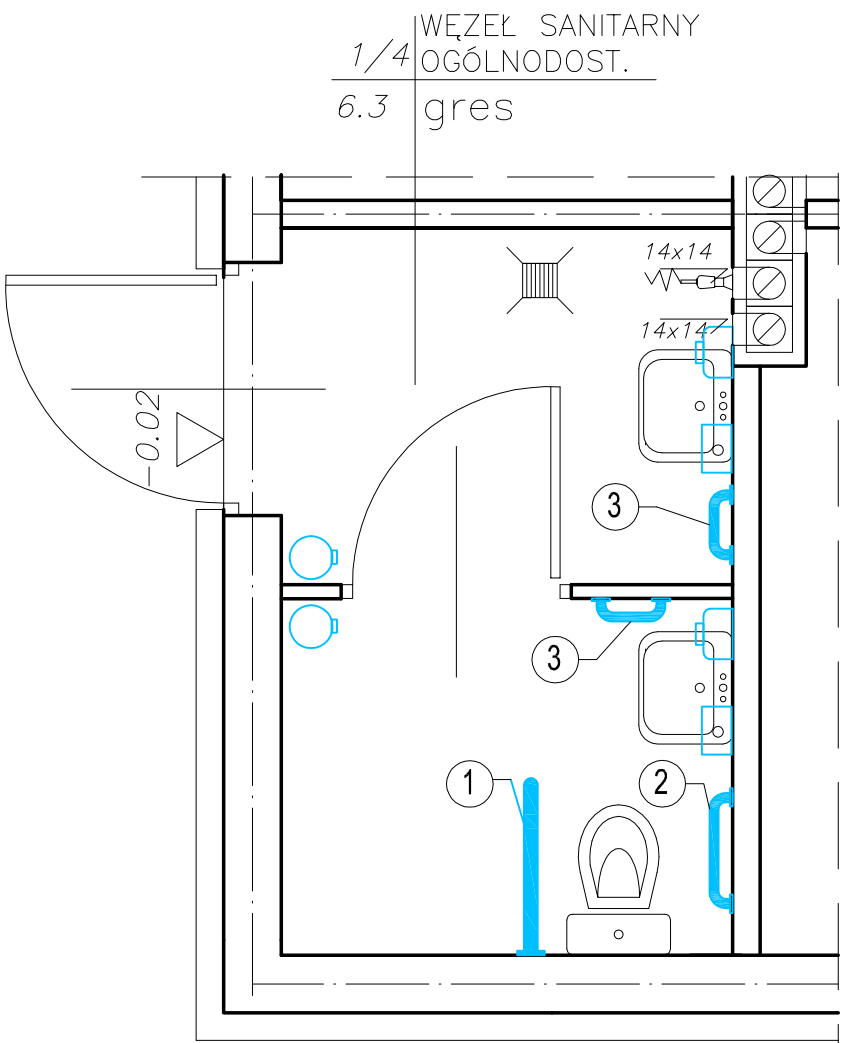



# WC os. niepełnospr. skala 1:50



## WYPOSAŻENIE POM. W.C dla osób niepełnosprawnych

- 1. UCHWYT ODCHYLANY / mocowany do ściany/  
ZAOPATRZONY W OPRAWĘ DO PAPIERU TOALETOWEGO
- 2. UCHWYT POZIOMY NAŚCIENNY dł.50cm /mocowany na wys. 80cm nad pos./
- 3. UCHWYT POZIOMY NAŚCIENNY dł.30cm /mocowany na wys. 80cm nad pos./
- 4. PORECZ PRYSZNICOWA
- 5. SIEDZISKO PRYSZNICOWE

### ELEMENTY WYPOSAŻENIA W.C. WYKONAĆ W KOLORZE BIAŁYM

-  dozownik mydła
-  podajnik ręczników jednorazowych
-  pojemnik zamykany na zużyte ręczniki

<div><div>AUTORSKA PRACOWNIA PROJEKTOWA – ARCHITEKT MAREK WOJTECKI– 15–427 Białystok, ul. Lipowa 18A lok.14 tel. 085/74 201 18</div></div>			
OBIEKT	ZESPÓŁ BOISK SPORTOWYCH " Moje boiski ORLIK 2012" z zapleczem sanitarno - szatniowym Gawliki Wielkie 33, gm.Wydminy, dz.nr geod.208/12;209	Nr.rys.	8.
		SKALA	1:50
nazwa rysunku	WC OSÓB NIEPEŁNOSPRAWNYCH	PROJEKT	DATA
		WYKONAWCZY	30.04.2010r
autor projektu	mgr inż.arch. MAREK WOJTECKI	Upr.Nr BŁ.B5/91	
opracował	tech. arch. ANNA LITWIN		
sprawdzający	mgr inż.arch. J. WOŁOSIEWICZ	Upr.Nr BŁ.28/97	
Inwestor	GMINY WYDMINY, ul. Grunwaldzka 70, 11–510 Wydminy		