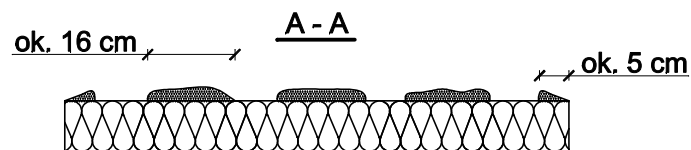
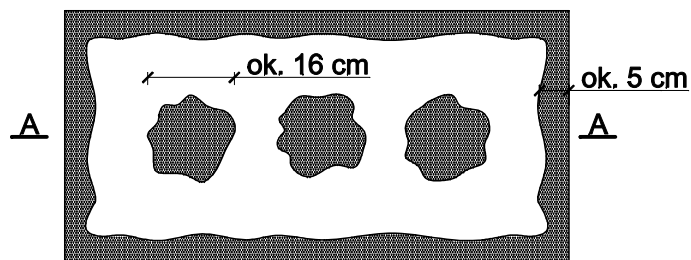
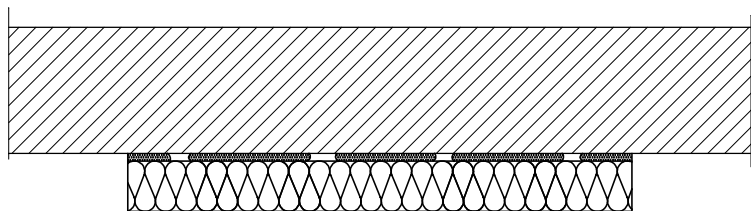


Sposób klejenia płyt izolacji termicznej.



Do klejenia izolacji termicznej używa się fabrycznie przygotowanych dyspersyjnych mas klejowych w przypadku podłoża niemieszanych i drewnopochodnych, lub zapraw klejowych do zmieszania z wodą na budowie w przypadku typowych podłoża budowlanych. Zaprawę klejową należy przygotowywać według zaleceń producenta (Instrukcje i karty techniczne) również w przypadku fabrycznie przygotowanych klejów dyspersyjnych, które wymagają zmieszania z cementem celem przygotowania właściwej zaprawy klejowej. Klej należy nanosić na płyty izolacyjne według tzw. metody pasmowo-punktowej. Na płytę nanosić taką ilość zaprawy, aby uwzględniając odchyłki równości podłoża i możliwą do położenia warstwę kleju (ok. 1 do 2 cm) zapewnić minimum 40% efektywnej powierzchni przyklejenia płyty do podłoża (przy większych nierównościach należy stosować zróżnicowanie grubości izolacji). Po obwodzie płyty wzdłuż jej krawędzi należy nanieść około 5 cm szerokości pasmo zaprawy i dodatkowo w środku płyty nanieść minimum 3 placki zaprawy wielkości dłoni. Na równych podłożach można nakładać zaprawę na płytę termozolacyjną całościowo przy użyciu pacy zębatej (ok. 10 mm).

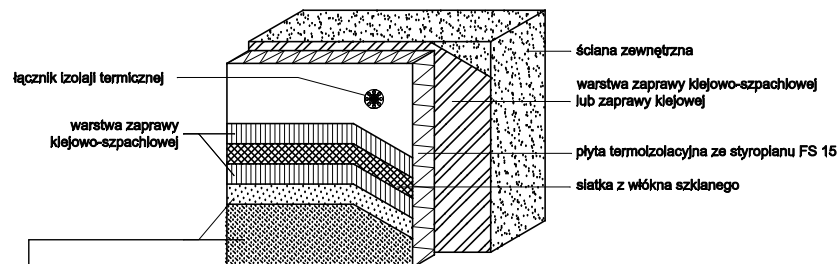
$\frac{P_e}{P_x} 100\% / 40\%$

Pe - efektywna powierzchnia przyklejenia płyty termozolacyjnej do podłoża

Px - powierzchnia płyty termozolacyjnej przylegająca do ściany

Przekrój przez system ociepleniowy z wykorzystaniem płyt styropianowych.

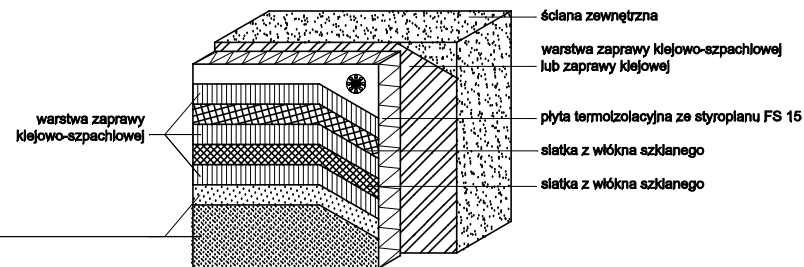
SYSTEM Z WARSTWĄ ZBROJĄCĄ STANDARDOWĄ
(W STREFIE POWYŻEJ 2 M MIERZĄC OD POZIOMU TERENU)



wyprawa z cienkowarstwowego tynku strukturalnego:

- akrylowa:
 - podkład tynkarski
 - tynk akrylowy
- mineralna:
 - podkład tynkarski
 - tynk mineralny
 - farba silikonowa
- silikatowa:
 - podkład tynkarski
 - tynk silikatowy
- silikonowa:
 - podkład tynkarski
 - tynk silikonowy

SYSTEM Z WARSTWĄ ZBROJĄCĄ WZMOCNIONĄ
(W STREFIE DO 2 M MIERZĄC OD POZIOMU TERENU)



INWESTOR: Gmina Wydminy pl. Rynek 1/1 11-510 Wydminy		JEDYNOŚĆ PROJEKTOWA USŁUGI BUDOWLANE mgr inż. Janusz Element 11-500 Białystok ul. Daszyńskiego 7/8 NIP 845-121-06-72, Regon 790286668	
PROJEKT: Projekt termomodernizacji budynku ZSO w Wydminach ul. Grunwaldzka 96, 11-510 Wydminy		DATA: styczeń 2017	
TYTUŁ: SZCZEGÓŁY OCIEPLENIA		RYSUJE: mgr inż. Janusz Element	
		NUMER: S1	