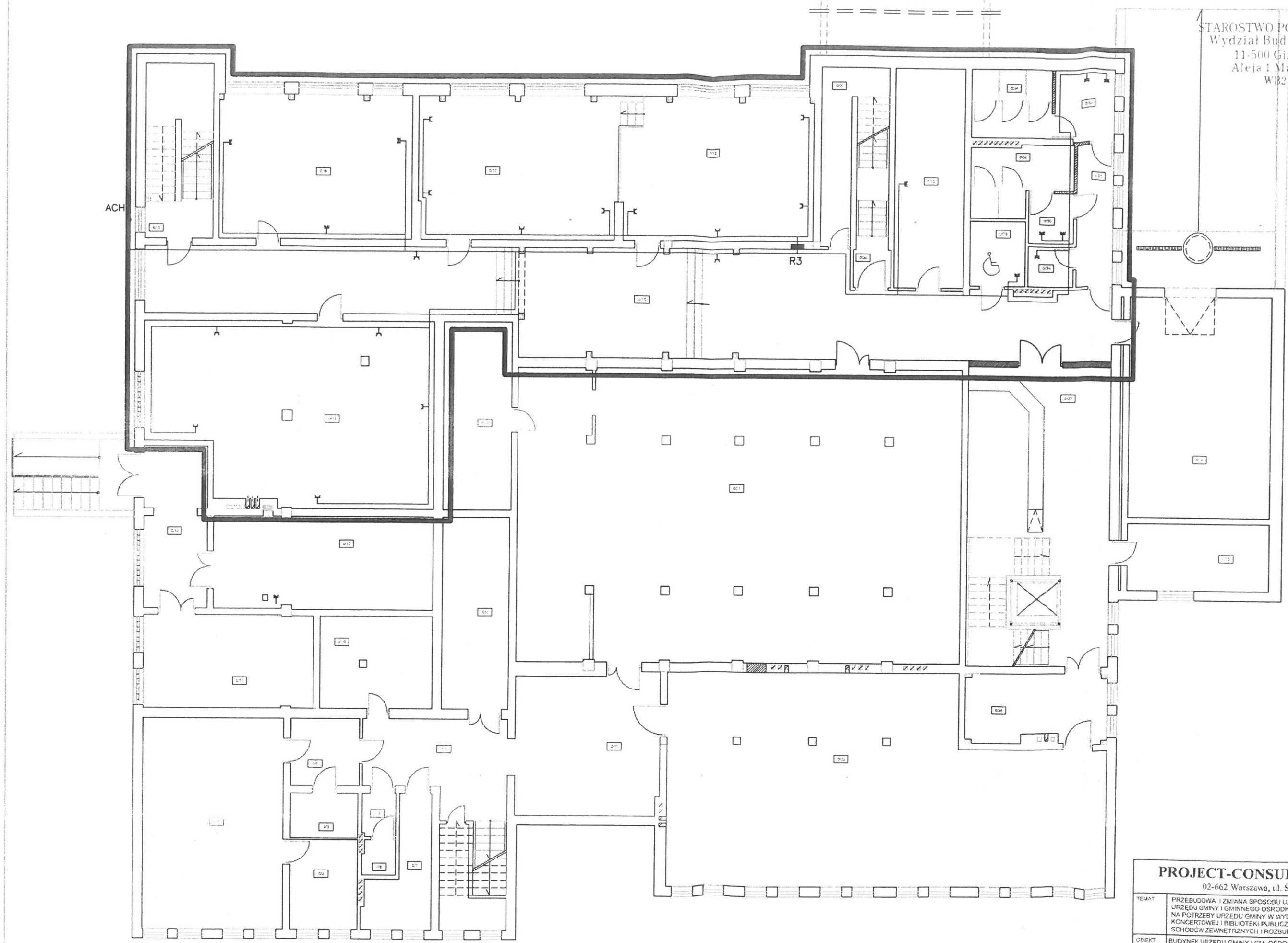


- OPRAWY OŚWIETLENIOWE "ES SYSTEM" lub równoważne
- A - oprawa SRE2.255
 - AAw - oprawa SRE2.250 z modulem awaryjnym
 - B - oprawa SR 136A
 - C - oprawa BP.N29
 - D - oprawa BP.N210
 - E - oprawa SR 236P-A
 - EAw - oprawa SR 236P-A z modulem awaryjnym
 - G - oprawa SDS 118
 - H - oprawa K418.P-A
 - I - oprawa ERA LED PANEL 5018207
 - J - oprawa TT400.218
 - K - oprawa TR250.DO
 - F - oprawa Twins - ośw. ewakuacyjne
- ↘ łącznik dwubiegunowy bryzgoszczelny
 - ↙ łącznik jednobiegunowy bryzgoszczelny
 - ↗ łącznik schodowy bryzgoszczelny
 - ⊗ łącznik krzyżowy bryzgoszczelny
- ↘ łącznik dwubiegunowy
 - ↙ łącznik krzyżowy
 - ↗ łącznik jednobiegunowy
 - ↖ łącznik schodowy

PROJECT-CONSULTING Sp. z o.o.		
02-662 Warszawa, ul. Świeradowska 47		
TEMAT	PRZEBUDOWA I ZMIANA SPOSOBU UŻYTKOWANIA CZĘŚCI BUD. URZĘDU GMINY I GMINNEGO OŚRODKA KULTURY W WYDMINACH NA POTRZEBY URZĘDU GMINY W WYDMINACH, SALI KINOWO-KONCERTOWEJ I BIBLIOTEKI PUBLICZNEJ WRAZ Z PRZEBUDOWĄ SCHODÓW ZEWNĘTRZNYCH I ROZBUDOWĄ O ZADASZENIE	FAZA PR. BUD
OBIEKT	BUDYNEK URZĘDU GMINY I GM. OŚRODKA KULTURY W WYDMINACH WYDMINY, PLAC RYNEK 1/1	BRANZA ELEKTR.
RYSUJEK	PROJEKT ZAMIENNY INSTALACJA OŚWIETLENIA	SKALA 1:150
PROJ.	techn. Wiesław Bałuta upr. nr SUW-96/90	DATA VI. 2016r.
SPR.	inż. Mirosław Szymczyk upr. nr SUW 41/34	DATA VI. 2016r.
		NR RYS. 1E

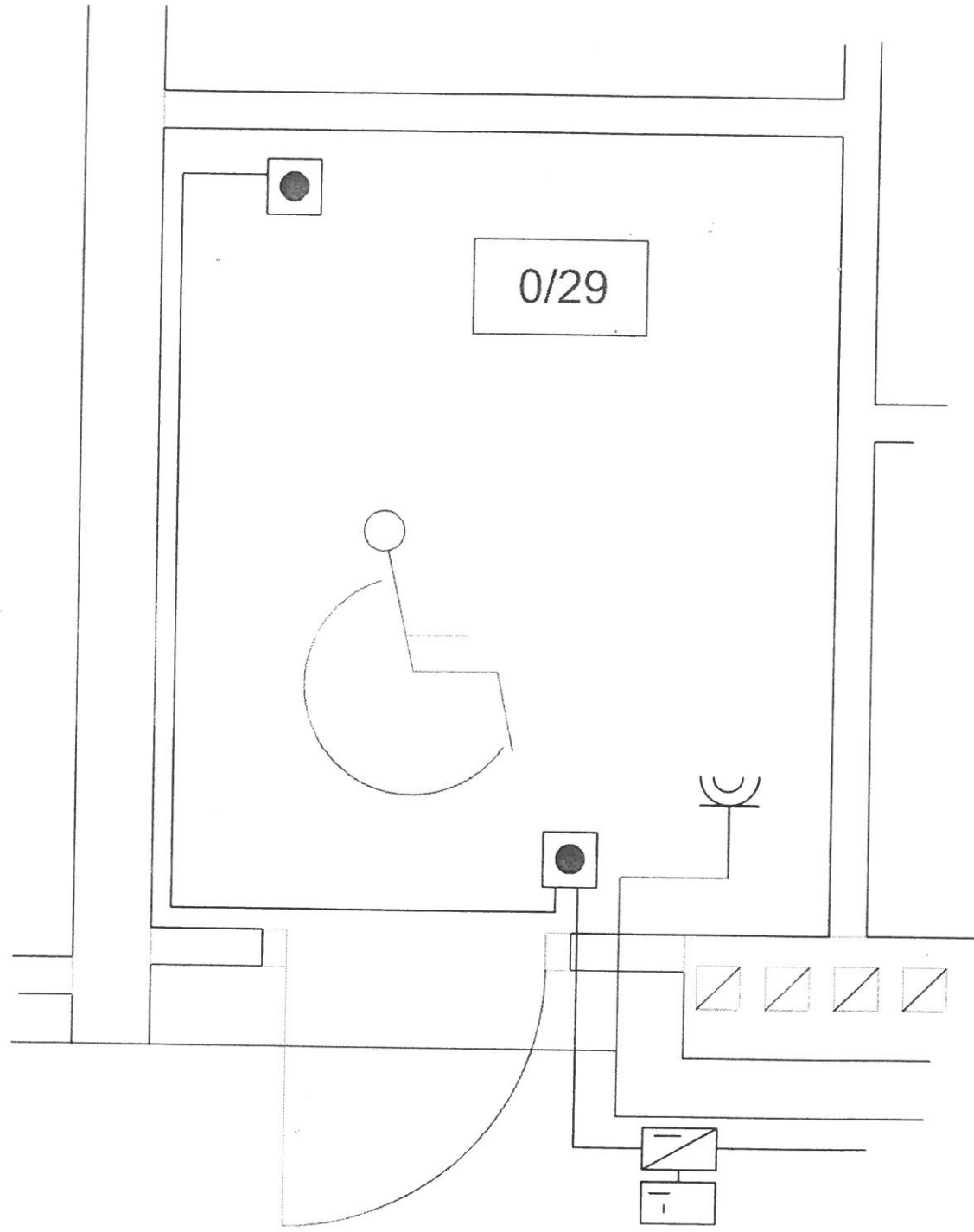
13

STAROSTWO POWIATOWE
Wydział Budownictwa
11-500 Giżycko
Aleja 1 Maja 14
WB2



PROJECT-CONSULTING Sp. z o.o. 02-662 Warszawa, ul. Świeradowska 47		
TEMAT	PRZEBUDOWA I ZMIANA SPOSOBU UŻYTKOWANIA CZĘŚCI BUD. URZĘDU GMINY I GMINNEGO OŚRODKA KULTURY W WYDMINACH NA POTRZEBY URZĘDU GMINY W WYDMINACH, SALI KINOWO-KONCERTOWEJ I BIBLIOTEKI PUBLICZNEJ WRAZ Z PRZEBUDOWĄ SCHODÓW ZEWNĘTRZNYCH I ROZBUDOWĄ O ZADASZENIE	FAZA PR. BUD
OBIEKT	BUDYNEK URZĘDU GMINY I GM. OŚRODKA KULTURY W WYDMINACH WYDMINY, PLAC RYNEK 1/1	BRANZA ELEKTR.
RYSunEK	PROJEKT ZAMIENNY INSTALACJA OŚWIETLENIA	SKALA 1:150
PRCJ.	techn. Wiesław Baluta upr. nr SUW-66/90	DATA VI. 2016r.
SPR.	inż. Mieczysław Szymczyk upr. nr SUW 41/84	DATA VI. 2016r.
		NR RYS 2E

14
 STAROSTWO POWIATOWE
 Wydział Budownictwa
 11-500 Giżycko
 Aleja 1 Maja 14
 WB2

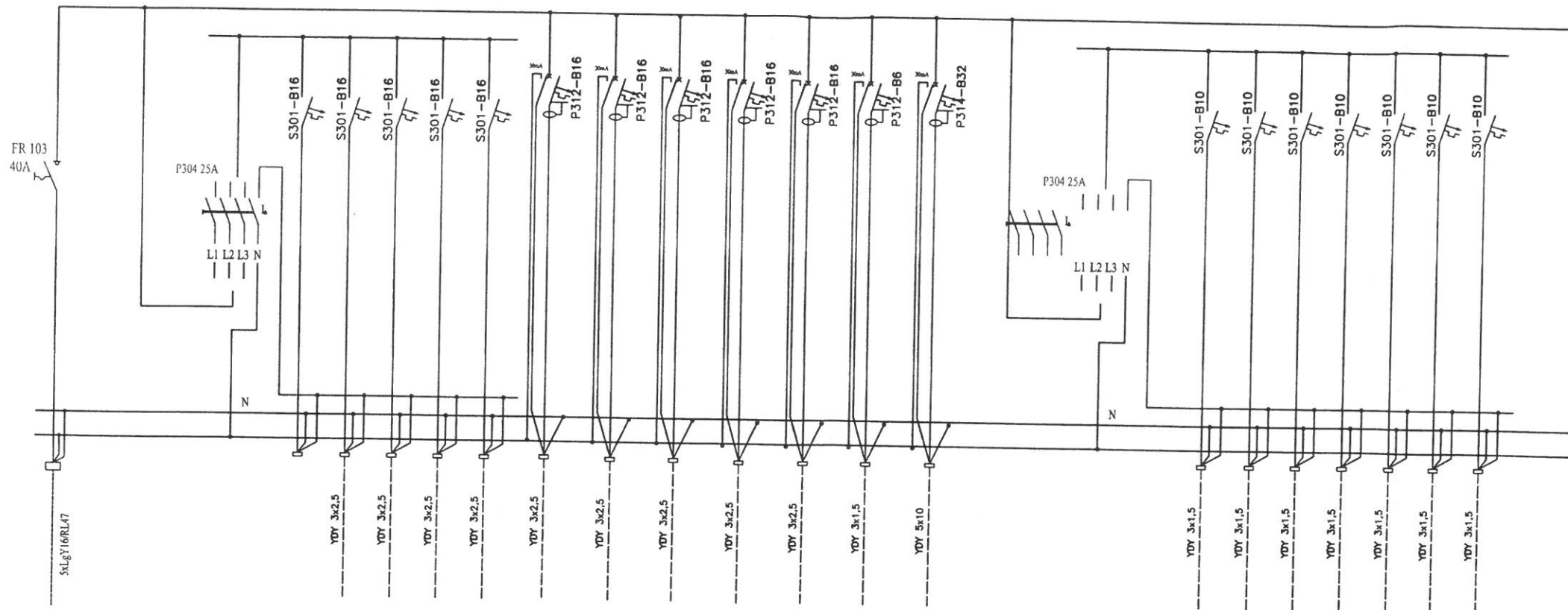


PROJECT-CONSULTING Sp. z o.o.			
02-662 Warszawa, ul. Świeradowska 47			
TEMAT	PRZEBUDOWA I ZMIANA SPOSOBU UŻYTKOWANIA CZĘŚCI BUD. URZĘDU GMINY I GMINNEGO OŚRODKA KULTURY W WYDMINACH NA POTRZEBY URZĘDU GMINY W WYDMINACH, SALI KINOWO - KONCERTOWEJ I BIBLIOTEKI PUBLICZNEJ WRAZ Z PRZEBUDOWĄ SCHODÓW ZEWNĘTRZNYCH I ROZBUDOWĄ O ZADASZENIE		FAZA PR. BUD
OBIEKT	BUDYNEK URZĘDU GMINY I GM. OŚRODKA KULTURY W WYDMINACH WYDMINY, PLAC RYNEK 1/1		BRANŻA ELEKTR.
RYSUNEK	WC NIEPEŁNOSPRAWNYCH		SKALA
PROJ.	techn Wiesław Baluta upr. nr SUW-86/90	DATA VI. 2016r	NR RYS.
SPR.	inż. Mirosław Szymczyk upr. nr SUW 41/84	DATA VI. 2016r	3E

Pi=27,416 kW
kj=0,8
Ps=21,93kW

R3 WXL 3x24

Zasilanie z rozdzn. RG																				
Wylicznik różnicoprądowy obwodu gniazd użytkowych																				
Rezerwa																				
Gniazdo 0/25,0/26	1,0																			
Gniazdo 0/14	1,0																			
Gniazdo 0/16,0/35	0,8																			
Gniazdo 0/19,0/27	1,0																			
Gniazdo 0/17	0,4																			
Gniazdo 0/18	0,4																			
Gniazdo 0/30	0,4																			
Gniazdo 0/35	0,4																			
Gniazdo 0/28,0/29	0,4																			
Instalacja przyziemna 0/28	0,1																			
Agregat chłodniczy	17,6																			
Wylicznik różnicoprądowy obwodu gniazd użytkowych																				
Oświetlenie 0/14	0,72																			
Oświetlenie 0/12,0/19	0,864																			
Oświetlenie 0/27	0,684																			
Oświetlenie 0/18,0/35,0/37	0,252																			
Oświetlenie 0/11,0/16	0,928																			
Oświetlenie 0/28,0/29,0/30,0/31,0/33,0/33,0/34	0,252																			
Oświetlenie 0/25,0/28	0,216																			



PROJECT-CONSULTING Sp. z o.o.
02-662 Warszawa, ul. Świeradowska 47

TEMAT	PRZEBUDOWA I ZMIANA SPOSOBU UŻYTKOWANIA CZĘŚCI BUD. URZĘDU GMINY I GMINNEGO OŚRODKA KULTURY W WYDMINACH NA POTRZEBY URZĘDU GMINY W WYDMINACH, SALI KINOWO-KONCERTOWEJ I BIBLIOTEKI PUBLICZNEJ WRAZ Z PRZEBUDOWĄ SCHODÓW ZEWNĘTRZNYCH I ROZBUDOWĄ O ZADASZENIE	FAZA PR. BUD.
OBIEKT	BUDYNEK URZĘDU GMINY I GM. OŚRODKA KULTURY W WYDMINACH WYDMINY, PLAC RYNEK 1/1	BRANŻA ELEKTR.
RYSUNEK	SCHEMAT ZASILANIA	SKALA -
PROJ.	techn Wiesław Baluta upr. nr SUW-86/90	DATA VI. 2016r
SPR.	inż. Mirosław Szymczyk upr. nr SUW 41/84	DATA VI. 2016r
		 PODPIS 4E