

połączyć z istniejącą studnią
Ø160PVC; L=7,0m;

mgr inż. Andrzej Kapowski
Pracownia Inżyniersko-Projektowa
ul. Piłsudskiego 102, 20-033 Lublin
tel. (022) 251-10-00, fax (022) 251-10-01
e-mail: kapowski@wp.pl
0/16 SALA KONFERENC.
43,95 wykl. pcw

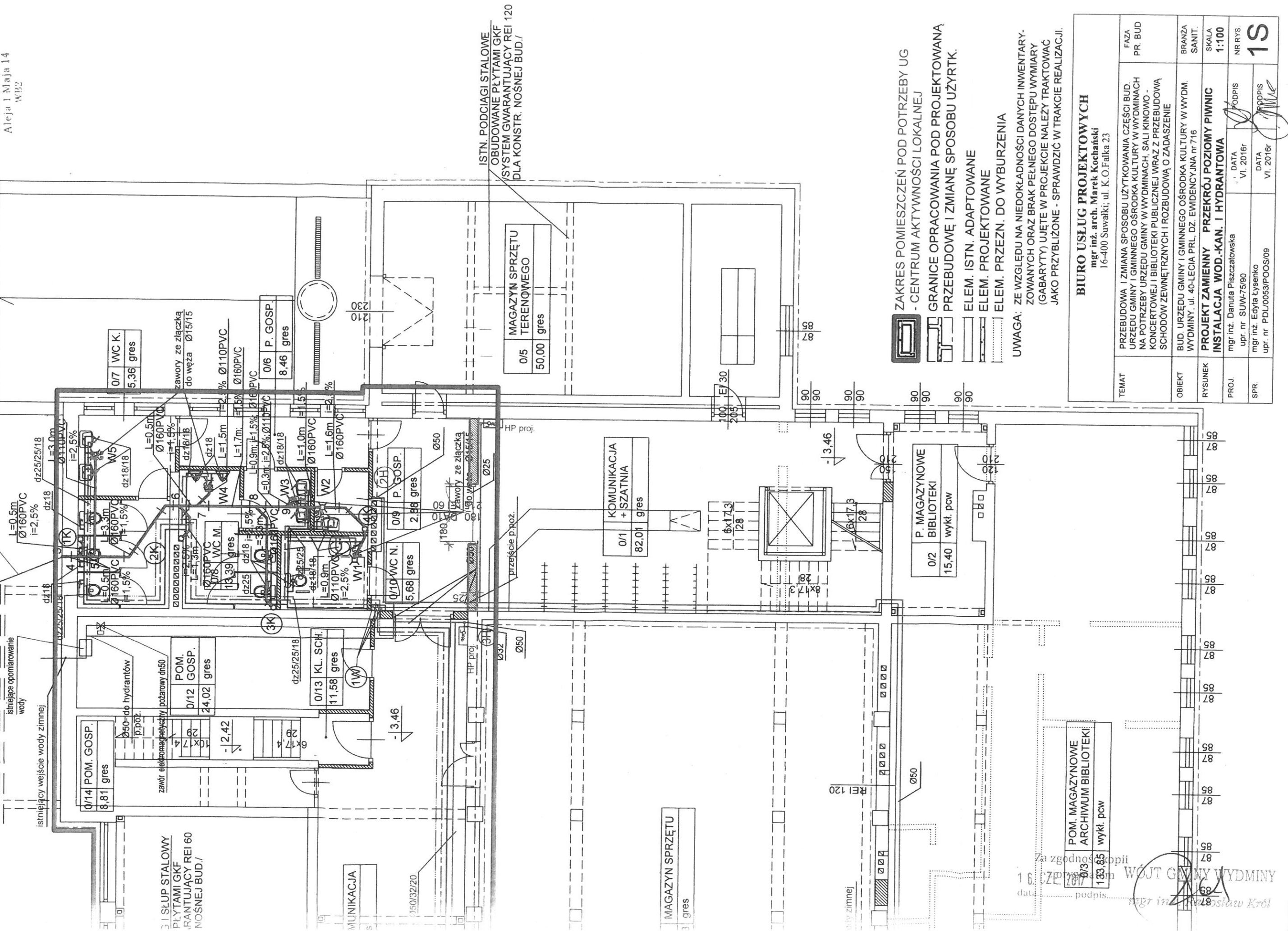
Za zgodność kopii
z oryginałem
mgr inż. Czesław Gwiny Wydm
data..... podpis.....
Inż. Czesław Gwiny Wydm

87
85

100 85
100 85
77 75
87 85
87 85

STAROSTWO POWIATOWE
Wydział Budownictwa
11-500 Giżycko
Aleja 1 Maja 14
WB2

połączyć z istniejącą studnią
Ø160PVC ; L=3,0m;



3 I SŁUP STALOWY
PŁYTAMI GKF
GWARANTUJĄCY REI 60
NOŚNEJ BUD./

0/7 WC K.	5,36	gres
-----------	------	------

zawory ze złączką
do węzła Ø15/15

0/6 P. GOSP.	8,46	gres
--------------	------	------

MAGAZYN SPRZĘTU TERENOWEGO	0/5	50,00	gres
-------------------------------	-----	-------	------

KOMUNIKACJA + SZATNIA	0/1	82,01	gres
--------------------------	-----	-------	------

P. MAGAZYNOWE BIBLIOTEKI	0/2	15,40	wykt. pcw
-----------------------------	-----	-------	-----------

POM. MAGAZYNOWE ARCHIWUM BIBLIOTEKI	0/3	133,85	wykt. pcw
--	-----	--------	-----------

MAGAZYN SPRZĘTU	3	gres
-----------------	---	------

- ZAKRES POMIESZCZEŃ POD POTRZEBY UG
- CENTRUM AKTYWNOŚCI LOKALNEJ
- GRANICE OPRACOWANIA POD PROJEKTOWANĄ
PRZEBUDOWĘ I ZMIANĘ SPOSOBU UŻYTK.
ELEM. ISTN. ADAPTOWANE
ELEM. PROJEKTOWANE
ELEM. PRZEZN. DO WYBURZENIA

UWAGA: ZE WZGLĘDU NA NIEDOKŁADNOŚCI DANYCH INWENTARY-
ZOWANYCH ORAZ BRAK PEŁNEGO DOSTĘPU WYMIARY
(GABARYTY) UJĘTE W PROJEKCIE NALEŻY TRAKTOWAĆ
JAKO PRZYBLIŻONE - SPRAWDZIĆ W TRAKCIE REALIZACJI.

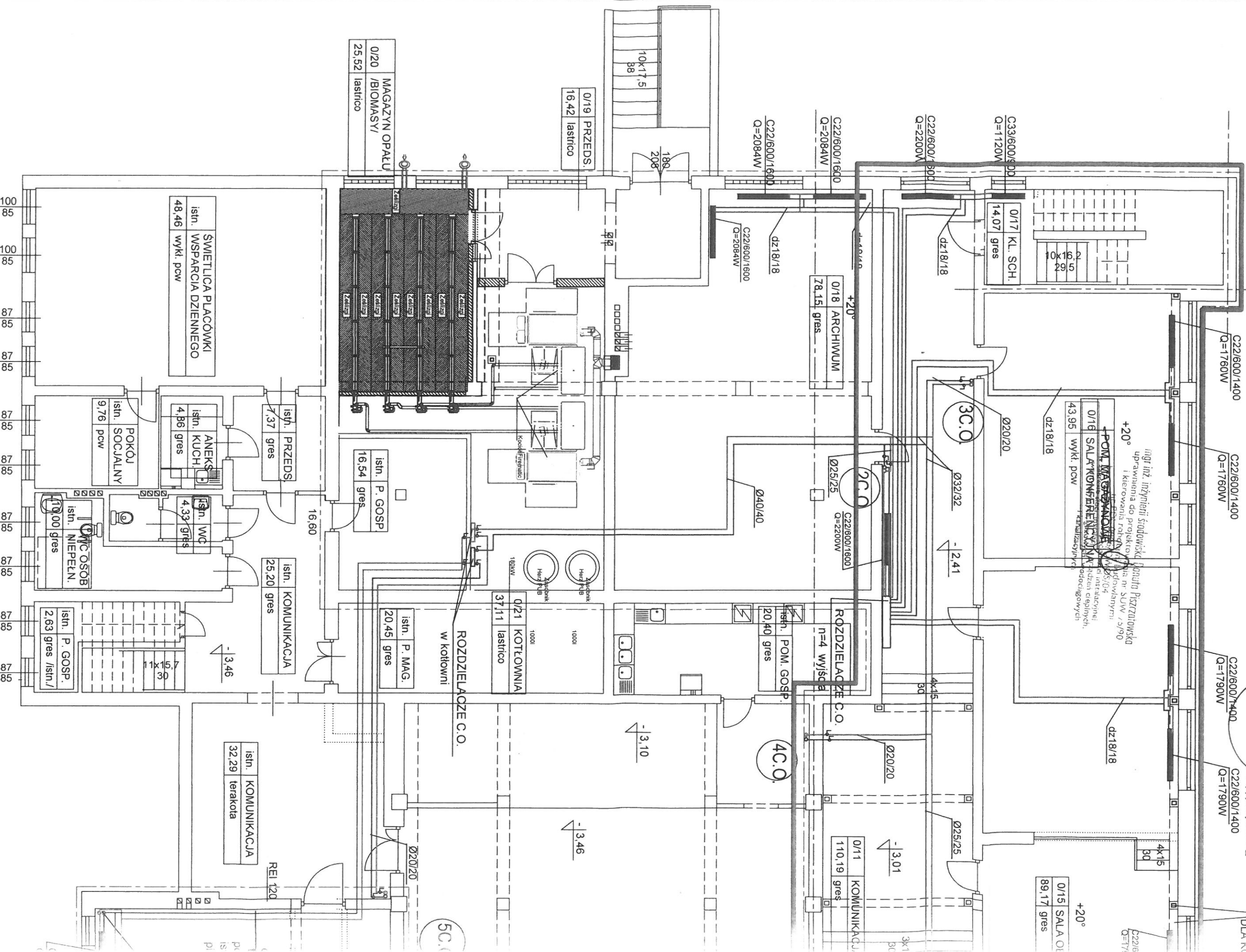
BIURO USŁUG PROJEKTOWYCH
mgr inż. arch. Marek Kochański
16-400 Suwałki; ul. K.O.Falka 23

TEMAT	PRZEBUDOWA I ZMIANA SPOSOBU UŻYTKOWANIA CZĘŚCI BUD. URZĘDU GMINY I GMINNEGO OŚRODKA KULTURY W WYDMINACH NA POTRZEBY URZĘDU GMINY W WYDMINACH, SALI KINOWO-KONCERTOWEJ I BIBLIOTEKI PUBLICZNEJ WRAZ Z PRZEBUDOWĄ SCHODÓW ZEWNĘTRZNYCH I ROZBUDOWĄ O ZADASZENIE	FAZA PR. BUD
OBIEKT	BUD. URZĘDU GMINY I GMINNEGO OŚRODKA KULTURY W WYDM. WYDMINY, ul. 40-LECIA PRL, DZ. EMIENCYJNA nr 716	BRANŻA SANIT.
RYСУNEK	PROJEKT ZAMIENNY PRZEKRÓJ POZIOMY PIWNIC INSTALACJA WOD.-KAN. I HYDRANTOWA	SKALA 1:100
PROJ.	mgr inż. Danuta Piszczalowska upr. nr SUW-75/90	NR RYS. 15
SPR.	mgr inż. Edyta Tyseńko upr. nr PDL/0053/POOS/09	DATA VI, 2016r
		DATA VI, 2016r

Za zgodności z projektem
16.06.2016r. data
mgr inż. Marek Kochański podpis

mgr inż. Edyta Tyseńko podpis

WÓJT GMINY WYDMINY



0/15 SALA OI
gres
89,17

+20°

C22/6
Q=1750W

C22/600/1400
Q=1790W

C22/600/1400
Q=1790W

C22/600/1400
Q=1760W

C22/600/1400
Q=1760W

C22/600/1400
Q=1760W

C22/600/1400
Q=1760W

C22/600/1600
Q=2200W

C22/600/1600
Q=2200W

C22/600/1600
Q=2200W

C22/600/1600
Q=2200W

C22/600/1600
Q=2200W

C22/600/1600
Q=2200W

C22/600/1600
Q=2200W

C22/600/1600
Q=2200W

C22/600/1600
Q=2200W

C22/600/1600
Q=2200W

0/19 PRZEDS.
lastriko
16,42

10x11,5
38

0/20
/BIOMASY/
lastriko
25,52

0/17 KL. SCH.
gres
14,07

10x16,2
29

0/16 SALA KONFEREN.
wykt. pcw
43,95

0/18 ARCHIWUM
gres
78,15

0/16 SALA KONFEREN.
wykt. pcw
43,95

0/17 KL. SCH.
gres
14,07

0/19 PRZEDS.
lastriko
16,42

0/20
/BIOMASY/
lastriko
25,52

0/15 SALA OI
gres
89,17

0/11 KOMUNIKACJA
gres
110,19

0/16 SALA KONFEREN.
wykt. pcw
43,95

0/17 KL. SCH.
gres
14,07

0/18 ARCHIWUM
gres
78,15

0/19 PRZEDS.
lastriko
16,42

0/20
/BIOMASY/
lastriko
25,52

0/21 KOTŁOWNIA
lastriko
37,11

0/21 KOTŁOWNIA
lastriko
37,11

0/16 SALA KONFEREN.
wykt. pcw
43,95

0/17 KL. SCH.
gres
14,07

0/18 ARCHIWUM
gres
78,15

0/19 PRZEDS.
lastriko
16,42

0/20
/BIOMASY/
lastriko
25,52

0/15 SALA OI
gres
89,17

0/11 KOMUNIKACJA
gres
110,19

0/16 SALA KONFEREN.
wykt. pcw
43,95

0/17 KL. SCH.
gres
14,07

0/18 ARCHIWUM
gres
78,15

0/19 PRZEDS.
lastriko
16,42

0/20
/BIOMASY/
lastriko
25,52

0/15 SALA OI
gres
89,17

0/11 KOMUNIKACJA
gres
110,19

0/16 SALA KONFEREN.
wykt. pcw
43,95

0/17 KL. SCH.
gres
14,07

0/18 ARCHIWUM
gres
78,15

0/19 PRZEDS.
lastriko
16,42

0/20
/BIOMASY/
lastriko
25,52

0/15 SALA OI
gres
89,17

0/11 KOMUNIKACJA
gres
110,19

0/16 SALA KONFEREN.
wykt. pcw
43,95

0/17 KL. SCH.
gres
14,07

0/18 ARCHIWUM
gres
78,15

0/19 PRZEDS.
lastriko
16,42

0/20
/BIOMASY/
lastriko
25,52

0/15 SALA OI
gres
89,17

0/11 KOMUNIKACJA
gres
110,19

0/16 SALA KONFEREN.
wykt. pcw
43,95

0/17 KL. SCH.
gres
14,07

0/18 ARCHIWUM
gres
78,15

0/19 PRZEDS.
lastriko
16,42

0/20
/BIOMASY/
lastriko
25,52

STAROSTWO POWIATOWE
Wydział Budownictwa
11-500 Giszynko
Aleja 1 Maja 14
WB2

ISTN. PODCIĄGI STALOWE
OBUDOWANE PŁYTAMI GK
/SYSTEM GWARANTUJĄCY REI 120
DLA KONSTR. NOŚNEJ BUD./

0/5	MAGAZYN SPRZĘTU TERENOWEGO
50,00	gres

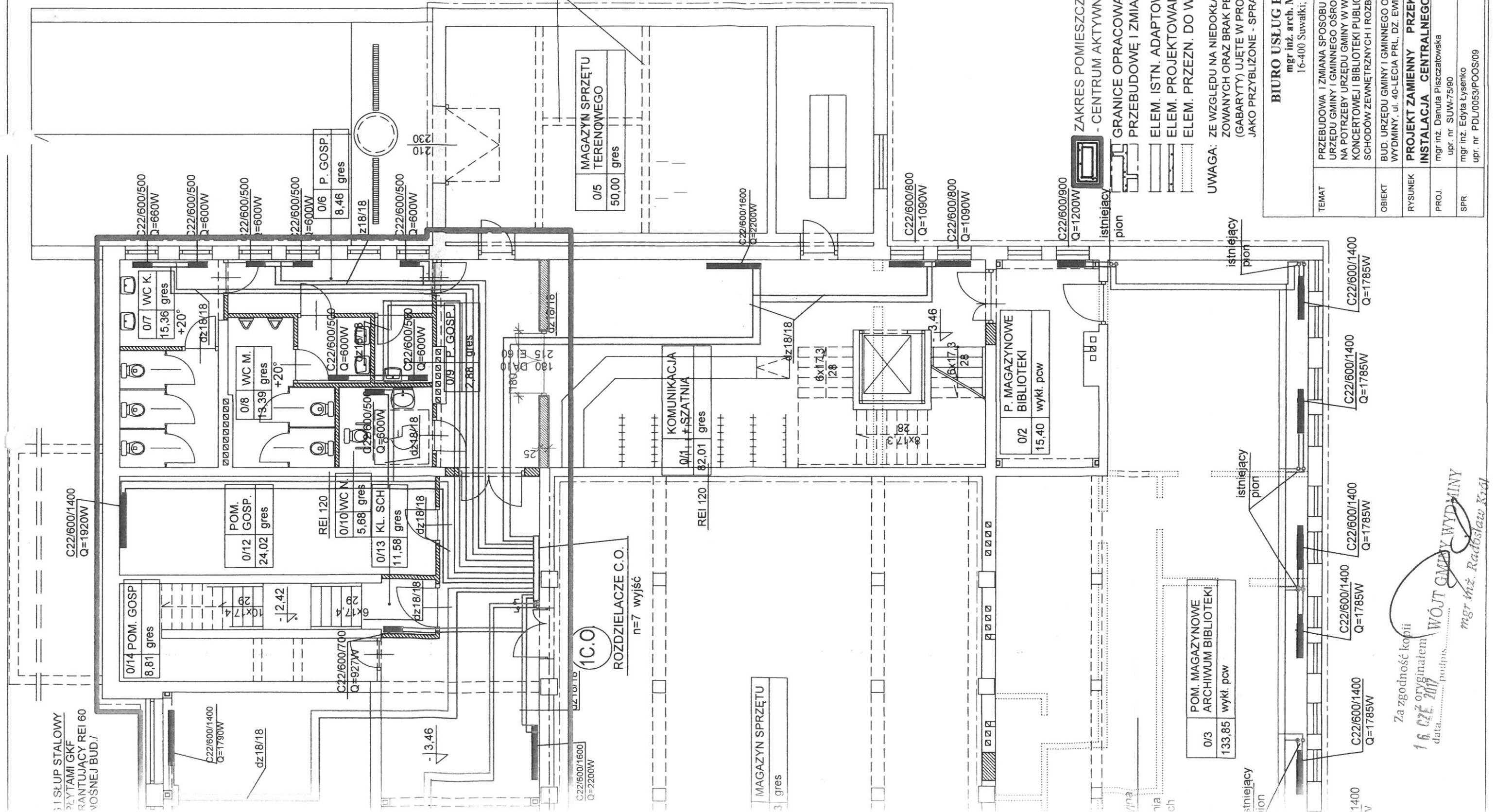
3	MAGAZYN SPRZĘTU
3	gres

0/4	KOMUNIKACJA SZATNIA
82,01	gres

0/2	P. MAGAZYNOWE BIBLIOTEKI
15,40	wykl. pcw

0/3	POM. MAGAZYNOWE ARCHIWUM BIBLIOTEKI
133,85	wykl. pcw

1C.O	ROZDZIELACZE C.O.
n=7	wyjść



ZAKRES POMIESZCZEŃ POD POTRZEBY UG
- CENTRUM AKTYWNOŚCI LOKALNEJ
GRANICE OPRACOWANIA POD PROJEKTOWANĄ
PRZEBUDOWĘ I ZMIANĘ SPOSOBU UŻYTK.
ELEM. ISTN. ADAPTOWANE
ELEM. PROJEKTOWANE
ELEM. PRZEZN. DO WYBURZENIA

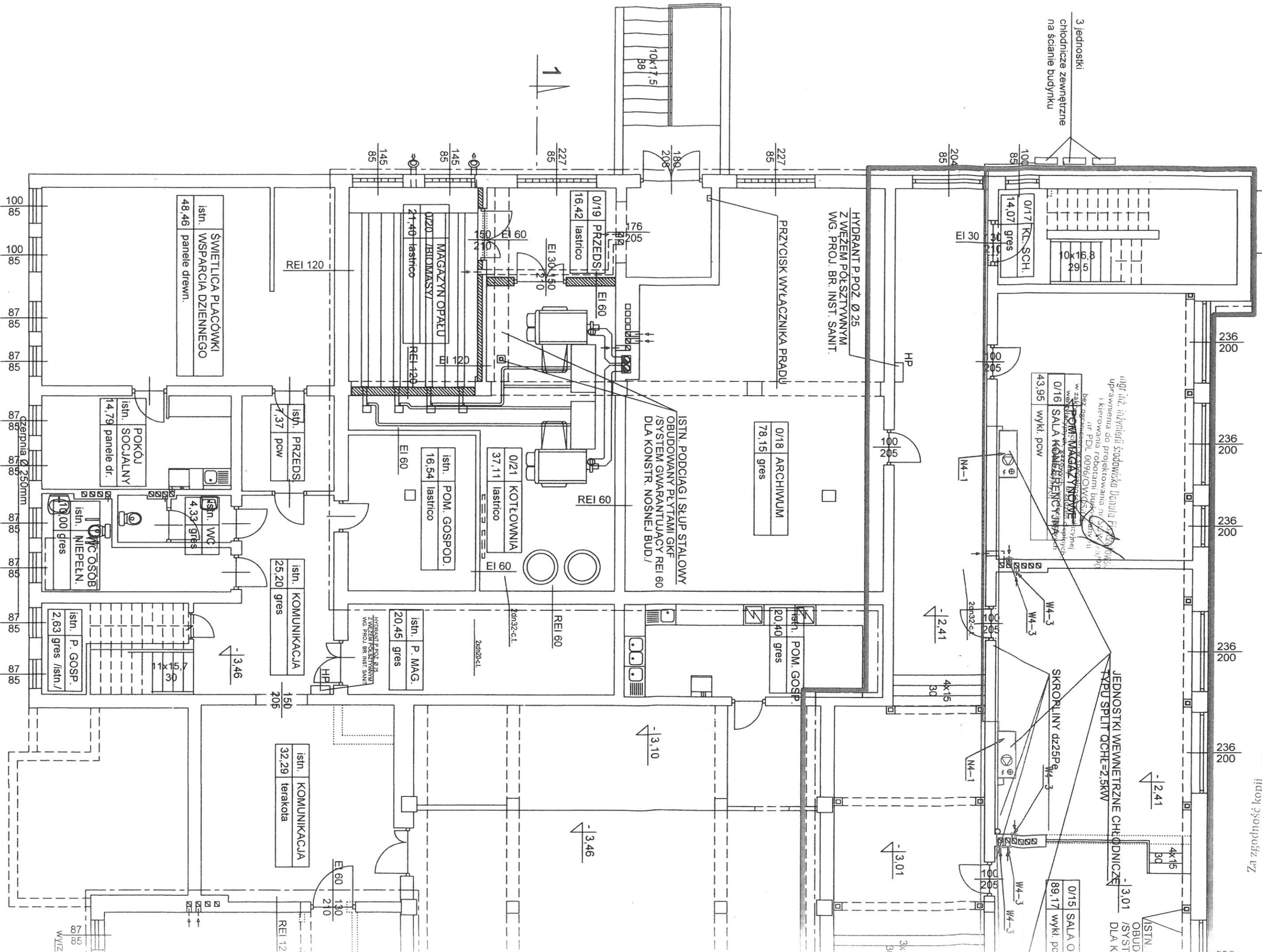
UWAGA: ZE WZGLĘDU NA NIEDOKŁADNOŚCI DANYCH INWENTARY-
ZOWANYCH ORAZ BRAK PEŁNEGO DOSTĘPU WYMIARY
(GABARYTY) UJĘTE W PROJEKCIE NALEŻY TRAKTOWAĆ
JAKO PRZYBLIŻONE - SPRAWDZIĆ W TRAKCIE REALIZACJI.

BIURO USŁUG PROJEKTOWYCH
mgr inż. arch. Marek Kochański
16-400 Suwałki; ul. K. O. Falka 23

TEMAT	PRZEBUDOWA I ZMIANA SPOSOBU UŻYTKOWANIA CZĘŚCI BUD. URZĘDU GMINY I GMINNEGO OŚRODKA KULTURY W WYDMINACH NA POTRZEBY URZĘDU GMINY W WYDMINACH, SALI KINOWO - KONCERTOWEJ I BIBLIOTEKI PUBLICZNEJ WRAZ Z PRZEBUDOWĄ SCHODÓW ZEWNĘTRZNYCH I ROZBUDOWĄ O ZADASZENIE	FAZA PR. BUD
OBIEKT	BUD. URZĘDU GMINY I GMINNEGO OŚRODKA KULTURY W WYDM. WYDMINY, ul. 40-LECIA PRL, DZ. EVIDENCYJNA nr 716	BRANŻA SANIT.
RYSUNEK	PROJEKT ZAMIENNY PRZEKROJ POZIOMY PIWNIC	SKALA 1:100
PROJ.	INSTALACJA CENTRALNEGO OGRZEWANIA	NR RYS 2S
SPR.	mgr inż. Danuta Piszczatowska mgr inż. Edyta Łysenko	DATA VI. 2016r DATA VI. 2016r

Za zgodność kopii
16. CZE. 2017
data..... podpis.....
mgr inż. Radostaw Krol
WÓJT GMINY WYDMINY

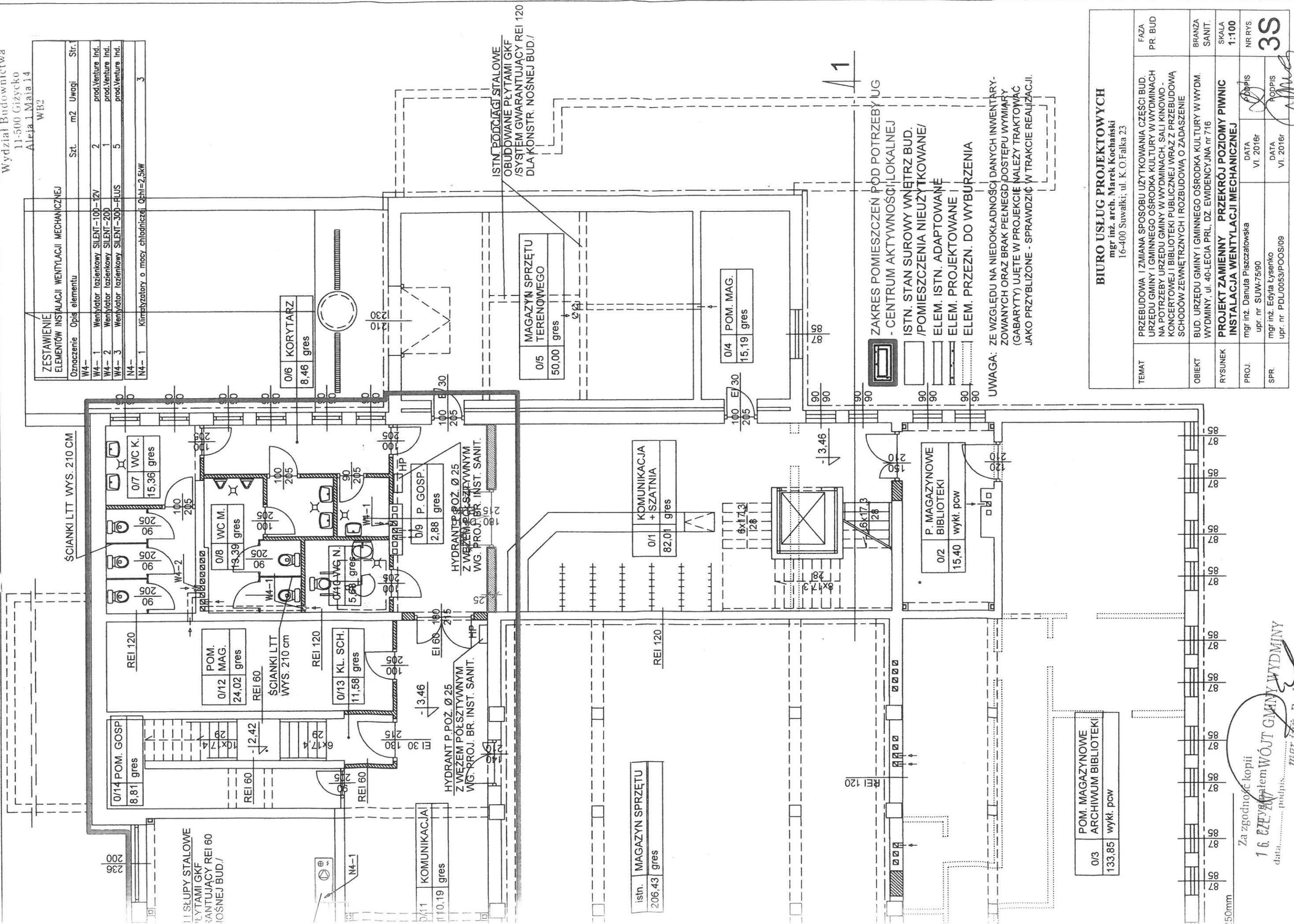
3 jednostki
chłodnicze zewnętrzne
na ścianie budynku



mgr inż. inżynieria Sądowska Beata
uprawniona do projektowania w Szwajcarii
i kierowania robotami budowlanymi
nr PDL 0096/OW/0501/18
bez ograniczeń czasowych
w Zakładzie Projektowo-Technicznym
Wydział Inżynierii Budowlanej
POMAGAZYN

Za zgodną kopii
inżynierii
data
2017
numer ogłoszenia
1
WÓJT GMINY
mgr inż. Radostaw Król

ZESTAWIENIE ELEMENTÓW INSTALACJI WENTYLACJI MECHANICZNEJ		Szt.	m2	Uwagi	Str.
W4-	Wentylator łazienkowy SILENT-100-12V	2			prod.Venture Ind.
W4-	Wentylator łazienkowy SILENT-200	1			prod.Venture Ind.
W4-	Wentylator łazienkowy SILENT-300-PLUS	5			prod.Venture Ind.
N4-					
N4-	Klimatyzatory o mocy chłodniczej Q _{chł} =2,5kW	3			



ISTN. PODCIĄGI STALOWE
OBUDOWANE PŁYTAMI GK
/SYSTEM GWARANTUJĄCY REI 120
DLA KONSTR. NOŚNEJ BUD./

ZAKRES POMIESZCZEŃ POD POTRZEBY UG
- CENTRUM AKTYWNOŚCI LOKALNEJ
- ISTN. STAN SUROWY WNETRZ BUD.
/POMIESZCZENIA NIEUŻYTKOWANE/
ELEM. ISTN. ADAPTOWANE
ELEM. PROJEKTOWANE
ELEM. PRZEZN. DO WYBURZENIA

UWAGA: ZE WZGLĘDU NA NIEDOKŁADNOŚĆ DANYCH INWENTARY-
ZOWANYCH ORAZ BRAK PEŁNEGO DOSTĘPU WYMIARY
(GABARYTY) UJĘTE W PROJEKCIE NALEŻY TRAKTOWAĆ
JAKO PRZYBLIŻONE - SPRAWDZIĆ W TRAKCIE REALIZACJI.

BIURO USŁUG PROJEKTOWYCH
mgr inż. arch. Marek Kochański
16-400 Suwałki; ul. K. O. Falka 23

TEMAT	PRZEbudowa i zmiana sposobu użytkowania części bud. urzędu gminy i gminnego ośrodka kultury w wydminach na potrzeby urzędu gminy w wydminach, sali kinowo-koncertowej i biblioteki publicznej wraz z przebudową schodów zewnętrznych i rozbudową o zadaszenie	FAZA	PR. BUD
OBIEKT	BUD. URZĘDU GMINY I GMINNEGO OŚRODKA KULTURY W WYDM. WYDMINY, ul. 40-LECIA PRL., DZ. EMBIDENCYJNA nr 7/16	BRANŻA	SANIT.
RYSUNEK	PROJEKT ZAMIENNY PRZEKRÓJ POZIOMY PIWNIC INSTALACJA WENTYLACJI MECHANICZNEJ	SKALA	1:100
PROJ.	mgr inż. Danuta Piszczatowska upr. nr SUW-75/90	DATA	VI. 2016r
SPR.	mgr inż. Edyta Łysenko upr. nr PDL/0053/POOS/09	DATA	VI. 2016r
		PODPIS	<i>[Signature]</i>
		PODPIS	<i>[Signature]</i>
		NR RYS.	35

0/3	POM. MAGAZYNOWE ARCHIWUM BIBLIOTEKI	133,85	wykt. pcw
-----	-------------------------------------	--------	-----------

Za zgodności kopii
16.07.2016r. **Edyta Łysenko** - mgr inż. Radca Techniczny
data..... podpis.....