

**DOKUMENTACJA PROJEKTOWA LOKALI MIESZKALNYCH**

Załącznik 1 Rzut piwnicy

Załącznik 2 Rzut parteru

Załącznik 3 Rzut I piętra

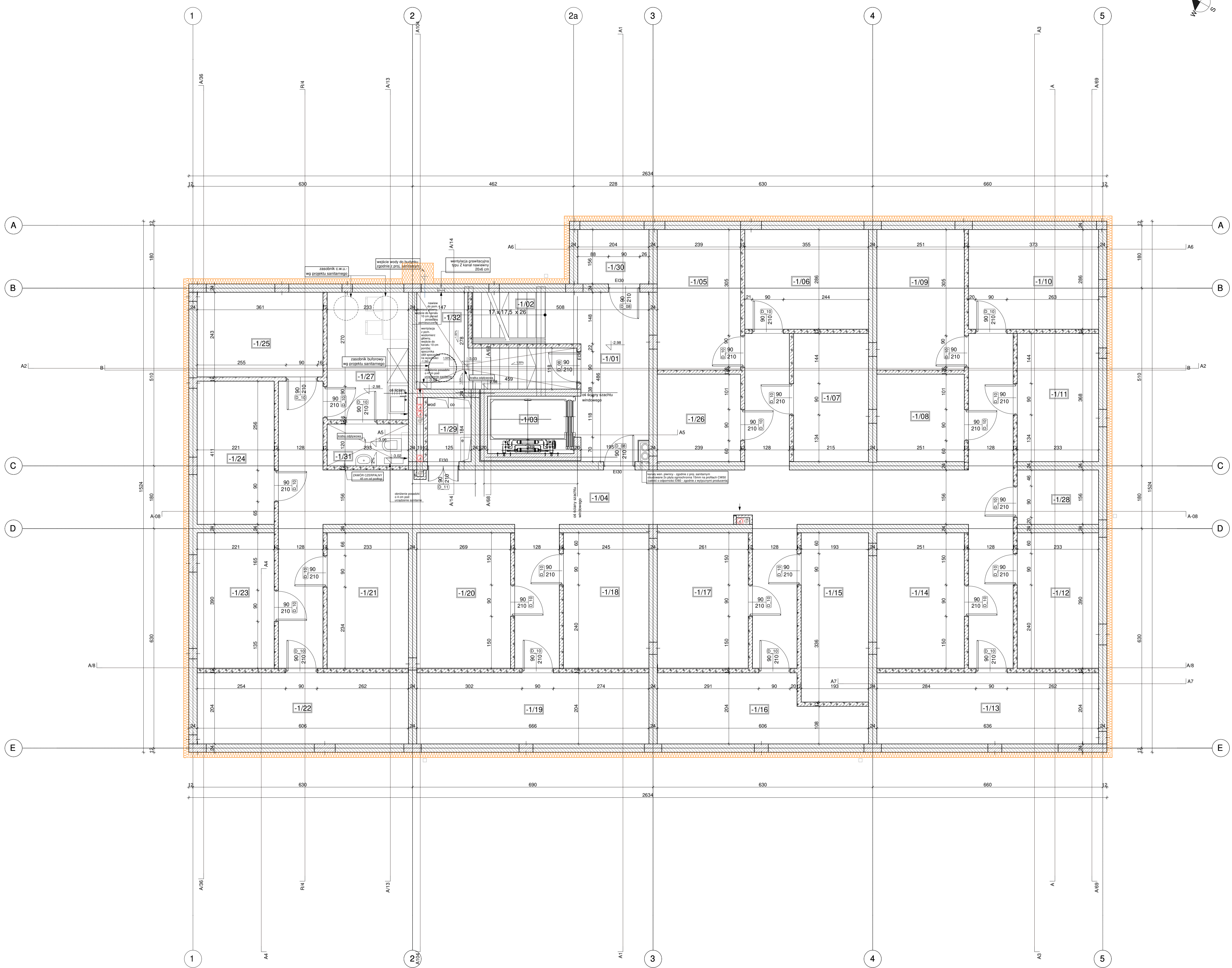
Załącznik 4 Rzut II piętra

Załącznik 5 Rzut III piętra

Załącznik 6 Rzut dachu

Zał. 1 do Dokumentacji projektowej lokali mieszkalnych-Rzut piwnicy

Nr	NAZWA POMIESZCZENIA	P.U.
-101	KOMUNIKACJA	10,80m <sup>2</sup>
-102	KUCHA SPODOWA	3,50m <sup>2</sup>
-103	SZYB WINDOWY	4,88m <sup>2</sup>
-104	KOMUNIKACJA	67,10m <sup>2</sup>
-105	KOMÓRKA LOKATORSKA 1	9,60m <sup>2</sup>
-106	KOMÓRKA LOKATORSKA 2	10,20m <sup>2</sup>
-107	KOMÓRKA LOKATORSKA 3	12,80m <sup>2</sup>
-108	KOMÓRKA LOKATORSKA 4	6,30m <sup>2</sup>
-109	KOMÓRKA LOKATORSKA 5	10,10m <sup>2</sup>
-110	KOMÓRKA LOKATORSKA 6	10,10m <sup>2</sup>
-111	KOMÓRKA LOKATORSKA 7	8,80m <sup>2</sup>
-112	KOMÓRKA LOKATORSKA 8	9,10m <sup>2</sup>
-113	KOMÓRKA LOKATORSKA 9	13,00m <sup>2</sup>
-114	KOMÓRKA LOKATORSKA 10	9,80m <sup>2</sup>
-115	KOMÓRKA LOKATORSKA 11	9,40m <sup>2</sup>
-116	KOMÓRKA LOKATORSKA 12	10,40m <sup>2</sup>
-117	KOMÓRKA LOKATORSKA 13	10,20m <sup>2</sup>
-118	KOMÓRKA LOKATORSKA 14	10,50m <sup>2</sup>
-119	KOMÓRKA LOKATORSKA 15	13,60m <sup>2</sup>
-120	KOMÓRKA LOKATORSKA 16	10,50m <sup>2</sup>
-121	KOMÓRKA LOKATORSKA 17	10,10m <sup>2</sup>
-122	KOMÓRKA LOKATORSKA 18	12,40m <sup>2</sup>
-123	KOMÓRKA LOKATORSKA 19	8,80m <sup>2</sup>
-124	KOMÓRKA LOKATORSKA 20	9,10m <sup>2</sup>
-125	KOMÓRKA LOKATORSKA 21	8,80m <sup>2</sup>
-126	KOMÓRKA LOKATORSKA 22	6,00m <sup>2</sup>
-127	POM. TECHNICZNE	8,50m <sup>2</sup>
-128	POM. GOSPODARCZE	3,60m <sup>2</sup>
-129	SZACHI INSTALACYJNY	1,70m <sup>2</sup>
-130	POM. TELEFONICZNE	3,20m <sup>2</sup>
-131	WC	2,80m <sup>2</sup>
-132	WODMIERZ GŁÓWNY	7,80m <sup>2</sup>
	<b>SUMA</b>	<b>323,99m<sup>2</sup></b>



- UWAGI:**
1. Przed zamówieniem stolarki okiennej i drzwiowej wymiary należy sprawdzić w naturze.
  2. Wymiary pomieszczeń podano w stanie surowym bez wypraw wewnętrznych.
  3. Wymiary otworów okiennych i drzwiowych podano w świetle oszczędzający konieczność do zachowania podano w załącznikach do projektu.
  4. Wszelkie propozycje zmian oraz rozwiązań zamierzonych muszą posiadać pisemną akceptację projektanta przed zastosowaniem ich na budowie.
  5. Każdy rysunek należy rozpatrywać łącznie z całością projektu wykonawczego.
  6. Wszystkie elementy instalacyjne na rysunkach części architektonicznej naniesiono w celach informacyjnych i powinny być rozpatrywane łącznie wraz z odpowiednią częścią branżową projektu wykonawczego.
  7. Wskazać: -Pł podłoga od stanu wykończonego posiadać pomieszczenia do stanu surowego muru.
  8. Warstwy przegrod poziomych i pionowych należy wykonać zgodnie z opisem technicznym oraz rysunkami przekrojów.
  9. Dylatacje w budynkach należy wykonać zgodnie z rysunkami detali projektu wykonawczego.
  10. Piony inst. sanitarnych należy wygłuszyć w szachtach wełną mineralną zgodnie z tym projektem wykonawczego.
  11. Na ścianach wydzielenia p. pożarowego izolację należy wykonać z wełny mineralnej.
  12. Przeciągi instalacji w ścianach i stropach pomiędzy poszczególnymi strefami należy zabezpieczyć przeciwpodparowo zgodnie z opisem technicznym, projektem branżowym oraz tym projektem wykonawczego.
  13. Cagi kabli i przewodów przebiegające przez przedziałki p. pod. zabezpieczyć obudową ognioodporną min. EI60.
  14. Wszystkie ściany grubości 8 i 12 cm oddzielać od stropów, zgodnie z projektem konstrukcyjnym wykonawczym.
  15. Ściany grubości 24 cm nieosiadać - osaziowane na rysunkach - oddzielać od stropów, zgodnie z projektem konstrukcyjnym wykonawczym.
  16. Grubość płyty balkonowej deklaruje zgodnie ze wskazaniami producenta łączników balkonowych.

**UWAGA:**  
Szczegółowy opis przegrod poziomych i pionowych znajduje się w opisie do projektu wykonawczego.

**UWAGA:**  
Kolorami pomiarowymi zaznaczono zmiany nielubiane wprowadzone do projektu w 2021r. w stosunku do zatwierdzonego projektu budowlanego.  
Kolorami czerwonymi zaznaczono zmiany nielubiane wprowadzone do projektu w 2022r. w stosunku do zatwierdzonego projektu budowlanego.

**STUDIO ARCHITEKTURY GOSK s.c.**  
ul. Kłosa 24 w. 31, 15-108 Białystok  
NIP: 142-000-00-01  
REGON: 142000001  
KRS: 000000000  
NIP: 142-000-00-01  
ul. Kłosa 24 w. 31, 15-108 Białystok  
e-mail: gork@studioarchitekturygosk.pl

**NAZWA:**  
Zespół trzech budynków mieszkalnych wielokondygnacyjnych wraz z infrastrukturą techniczną oraz budynkiem kolonijnym na działkach nr ewid. dz. 68/119, 68/116, 68/117, położone w obrębie 0019 Wydmyny - ETAP I Budynki N1

**ADRES BUDOWY:** Wydmyna, obręb 0019, działka nr ewid. 68/119, 68/116, 68/117

**INWESTOR:** Spółdzielnia Mieszkalniowa "KZN-Północ Sp. z o.o. ul. Dąbrowszczaków 21 lok. 430,10-542 Olsztyn

**PRZEDMIOT RYSUNKU:** BUDYNEK 1- RZUT PIWNICY

**NR RYS.:** A-1

**STADIUM:** RYSUNEK ZAMIENNY

**SKALA:** 1:50

**AUTORYZACJA:** ARCHITEKTURA

**SPECJALNOŚĆ:** mgr inż. arch. Krzysztof Gosk  
upr. bud nr BE-Pd OKK/56/2005

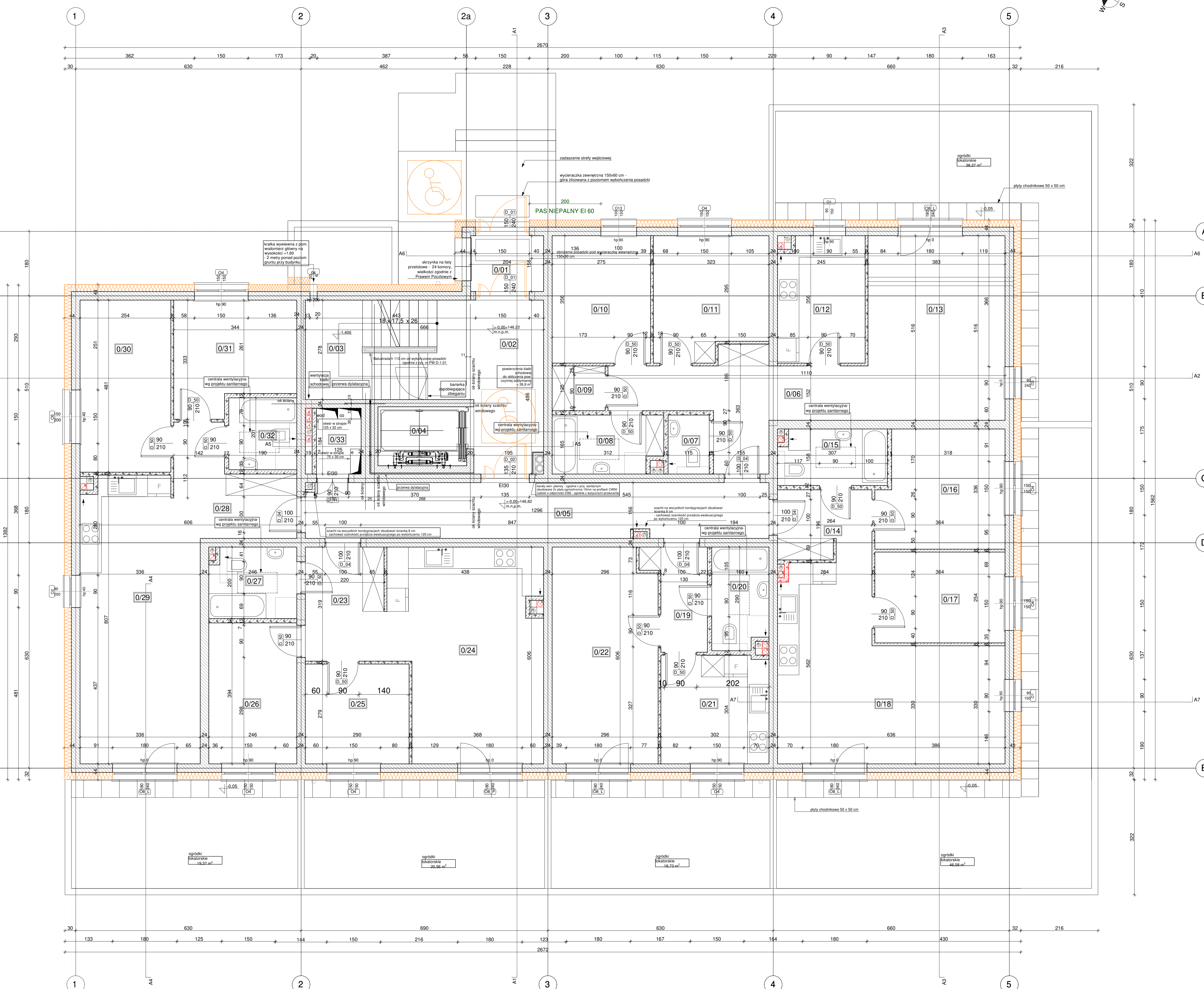
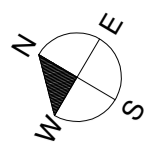
**PROJEKTANT:** mgr inż. arch. Krzysztof Gosk  
upr. bud nr BE-Pd OKK/56/2005

**SPRAWDZAJĄCY:** mgr inż. arch. Krzysztof Gosk  
upr. bud nr BE-Pd OKK/56/2005

**WSPÓŁPRACUJĄCY:** inż. arch. Natalia Kupińska

**DATA:** 18.08.2022r.

Zał. 2 do Dokumentacji projektowej lokali mieszkalnych-Rzut parteru



Nr	NAZWA POMIESZCZENIA	P.U.
0/01	WIATRZYLAP	3,18m <sup>2</sup>
0/02	KOMUNIKACJA	13,44m <sup>2</sup>
0/03	KLATKA SCHODOWA	5,12m <sup>2</sup>
0/04	CIEPŁA WINDOCZY	4,09m <sup>2</sup>
0/05	KOMUNIKACJA	20,21m <sup>2</sup>
<b>MIESZKANIE 1</b>		<b>70,53m<sup>2</sup></b>
0/06	PRZEDPOKÓJ	13,29m <sup>2</sup>
0/07	WC	1,90m <sup>2</sup>
0/08	ŁAZIENKA	4,99m <sup>2</sup>
0/09	GABRIERIOLA	1,85m <sup>2</sup>
0/10	POKÓJ	9,79m <sup>2</sup>
0/11	POKÓJ	10,55m <sup>2</sup>
0/12	KUCHNIA	8,47m <sup>2</sup>
0/13	SALON	19,76m <sup>2</sup>
<b>MIESZKANIE 2</b>		<b>57,35m<sup>2</sup></b>
0/14	PRZEDPOKÓJ	5,13m <sup>2</sup>
0/15	ŁAZIENKA	4,70m <sup>2</sup>
0/16	POKÓJ	11,43m <sup>2</sup>
0/17	POKÓJ	9,25m <sup>2</sup>
0/18	SALON Z ANEKSEM	26,84m <sup>2</sup>
<b>MIESZKANIE 3</b>		<b>35,26m<sup>2</sup></b>
0/19	PRZEDPOKÓJ	4,22m <sup>2</sup>
0/20	ŁAZIENKA	4,45m <sup>2</sup>
0/21	KUCHNIA	8,10m <sup>2</sup>
0/22	POKÓJ	17,49m <sup>2</sup>
<b>MIESZKANIE 4</b>		<b>53,79m<sup>2</sup></b>
0/23	PRZEDPOKÓJ	7,00m <sup>2</sup>
0/24	SALON Z ANEKSEM	24,22m <sup>2</sup>
0/25	POKÓJ	9,09m <sup>2</sup>
0/26	POKÓJ	3,69m <sup>2</sup>
0/27	ŁAZIENKA	4,77m <sup>2</sup>
<b>MIESZKANIE 5</b>		<b>59,77m<sup>2</sup></b>
0/28	PRZEDPOKÓJ	8,25m <sup>2</sup>
0/29	SALON Z ANEKSEM	25,48m <sup>2</sup>
0/30	POKÓJ	12,23m <sup>2</sup>
0/31	POKÓJ	10,05m <sup>2</sup>
0/32	ŁAZIENKA	3,82m <sup>2</sup>
0/33	SZACHI INSTALACYJNY	1,72m <sup>2</sup>
<b>SUMA</b>		<b>923,52m<sup>2</sup></b>

- UWAGI:
- Przed zamowieniem stolarki okiennej i drzwiowej wymiary należy sprawdzić w naturze.
  - Wymiary pomieszczeń podano w stanie surowym - bez wypraw wewnętrznych.
  - Wymiary otworów okiennych i drzwiowych podano w świetle oszczędności konstrukcyjne do zachowania podano w zestawieniach stolarki.
  - Wazekle proponujące zmiany oraz rozważań zamierzonych zmian musi posiadać pełną akceptację projektanta przed zastosowaniem ich na budowie.
  - Każdy rysunek należy rozpatrywać łącznie z całością projektu wykonawczego.
  - Wszystkie elementy instalacyjne na rysunkach części architektonicznej naniesiono w celach informacyjnych i powinny być rozpatrywane łącznie z odpowiednią częścią branżową projektu wykonawczego.
  - Włokocił - hp podano od stanu wykończonego posadzki pomieszczenia do stanu surowego muru.
  - Warstwy przegrod poziomych i pionowych należy wykonać zgodnie z opisem technicznym oraz rysunkami przekrojów.
  - Dylatacje w budynkach należy wykonać zgodnie z rysunkami detali projektu wykonawczego.
  - Piony inst. sanitarnych należy wygłuszyć w szachtach wełną mineralną zgodnie z rys. projektu wykonawczego.
  - Przebieg instalacji w ścianach i stropach pomiędzy poszczególnymi strefami należy zabezpieczyć przeciwpodparowo zgodnie z opisem technicznym, projektem branżowym oraz rys. projektu wykonawczego.
  - Ciągi kabli i przewodów przebiegające przez przegrody p.pot. zabezpieczyć obudową ognioszczelną min. EI60.
  - Wszystkie ściany grubości 8 i 12 cm oddzielać od stropów, zgodnie z projektem konstrukcyjnym wykonawczym.
  - Ściany grubości 24 cm nierozdzielne - oznaczone na rysunkach - oddzielać od stropów, zgodnie z projektem konstrukcyjnym wykonawczym.
  - Grubość płyty balkonowej dokaż zgodnie ze wskazaniami producenta łączników balkonowych.

- UWAGA:
- Szczegółowy opis przegród poziomych i pionowych znajduje się w opisie do projektu wykonawczego.
- UWAGA:
- Kolorem pomarańczowym zaznaczono zmiany nieistotne wprowadzone do projektu w 2021r. w stosunku do zatwierdzonego projektu budowlanego.
- Kolorem czerwonym zaznaczono zmiany nieistotne wprowadzone do projektu w 2022r. w stosunku do zatwierdzonego projektu budowlanego.

**STUDIO ARCHITEKTURY GOSK s.c.**  
 ul. M. Z. Augusta 24 w. 31, 15-100 Rzeszów  
 NIP: 780-000-0001  
 REGON: 141902000  
 KRS: 000000000  
 NIP: 780-000-0001  
 ul. M. Z. Augusta 24 w. 31, 15-100 Rzeszów  
 e-mail: gorka@studioarchitekturygorka.pl

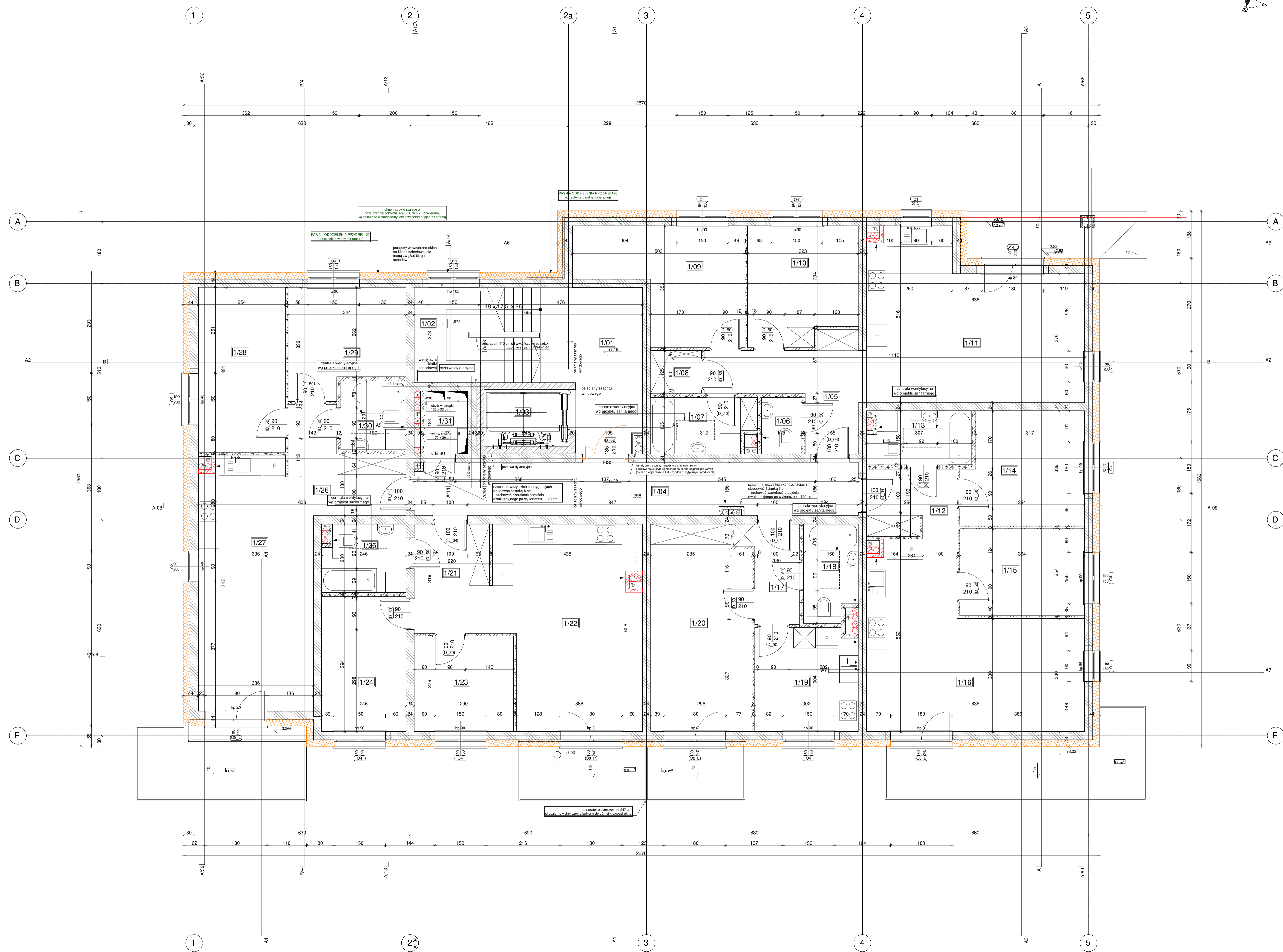
**NAZWA:**  
 Zespół trzech budynków mieszkalnych wielokondygncyjnych wraz z infrastrukturą techniczną oraz budynkiem kotłowni na działkach nr ewid. dz. 68/11/19, 68/11/16, 68/11/17, położone w obrębie 0019 Wydmyny - ETAP I Budynki Nr 1

**ADRES BUDOWY:** Wydmyna, obręb 0019, działki nr ewid. 68/11/19, 68/11/16, 68/11/17

**INWESTOR:** Spółdzielnia Mieszkalniowa "Mieszkaniec KZN-Północ Sp. z o.o. ul. Dąbrowszczyków 21 lok. 430,10-542 Olsztyn

PRZEDMIOT RYSUNKU: BUDYNEK 1 - RZUT PARTERU	NR RYS.: A-2
STADIUM: RYSUNEK ZAMIENNY	SKALA: 1:50
AUTORZY OPRAWIANIA: ARCHITEKTURA	PODPIS:
PROJEKTANT: mgr inż. arch. Krzysztof Gaszak upr. bud nr BL-Pd OKK/56/2005	
SPRAWDZAJĄCY: mgr inż. arch. Krzysztof Gaszak upr. bud nr BL-Pd OKK/55/2005	18.08.2022r.
WSPÓŁPRACA: inż. arch. Natalia Kupińska	18.08.2022r.
DATA: 18.08.2022r.	

Zał. 3 do Dokumentacji projektowej lokali mieszkalnych-Rzut I piętra



Nr	NAMAZA POMIĘSZCZEN	P.U.
1/01	KOMUNIKACJA	13,00m <sup>2</sup>
1/02	KUCHNIA SPODOWA	5,10m <sup>2</sup>
1/03	SZYB WINDOWY	4,80m <sup>2</sup>
1/04	KOMUNIKACJA	20,20m <sup>2</sup>
<b>MIESZKANIE 6</b>		
1/05	PRZEDPOKOJ	9,10m <sup>2</sup>
1/06	WC	1,90m <sup>2</sup>
1/07	ŁAZIENKA	4,80m <sup>2</sup>
1/08	GARDEROBA	1,90m <sup>2</sup>
1/09	POKOJ	13,30m <sup>2</sup>
1/10	POKOJ	10,70m <sup>2</sup>
1/11	SALON Z ANEKSEM	27,00m <sup>2</sup>
<b>MIESZKANIE 7</b>		
1/12	PRZEDPOKOJ	5,10m <sup>2</sup>
1/13	ŁAZIENKA	4,80m <sup>2</sup>
1/14	POKOJ	11,40m <sup>2</sup>
1/15	POKOJ	9,20m <sup>2</sup>
1/16	SALON Z ANEKSEM	17,50m <sup>2</sup>
<b>MIESZKANIE 8</b>		
1/17	PRZEDPOKOJ	4,20m <sup>2</sup>
1/18	ŁAZIENKA	4,40m <sup>2</sup>
1/19	KUCHNIA	9,00m <sup>2</sup>
1/20	POKOJ	17,50m <sup>2</sup>
<b>MIESZKANIE 9</b>		
1/21	PRZEDPOKOJ	7,00m <sup>2</sup>
1/22	SALON Z ANEKSEM	24,10m <sup>2</sup>
1/23	POKOJ	8,10m <sup>2</sup>
1/24	POKOJ	9,70m <sup>2</sup>
1/25	ŁAZIENKA	4,70m <sup>2</sup>
<b>MIESZKANIE 10</b>		
1/26	PRZEDPOKOJ	8,30m <sup>2</sup>
1/27	SALON Z ANEKSEM	23,40m <sup>2</sup>
1/28	POKOJ	12,20m <sup>2</sup>
1/29	POKOJ	10,00m <sup>2</sup>
1/30	ŁAZIENKA	3,80m <sup>2</sup>
<b>1/31 SZACHT INSTALACYJNY</b>		
<b>SUMA</b>		<b>323,52m<sup>2</sup></b>

- UWAGI:
- Przed zamowieniem stolarki okiennej i drzwiowej wymiary należy sprawdzić w naturze.
  - Wymiary pomieszczeń podano w stanie surowym - bez wypraw wewnętrznych.
  - Wymiary otworów okiennych i drzwiowych podano w świetle otchłonyi konieczne do zachowania podano w załącznikach stolarki.
  - Wszelkie propozycje zmian oraz rozwiązań zamierzonych muszą posiadać pisemną akceptację projektanta przed zastosowaniem ich na budowie.
  - Każdy rysunek należy rozpatrywać łącznie z całością projektu wykonawczego.
  - Wszelkie elementy instalacyjne na rysunkach części architektonicznej naniesione w celach informacyjnych i powinny być rozpatrywane łącznie z odpowiednią częścią branżową projektu wykonawczego.
  - Wskazano - hp podano od stanu wykończonego pozostały pomniejszając do stanu surowego muru.
  - Warstwy przegród poziomych i pionowych należy wykonać zgodnie z opisem technicznym oraz rysunkami przekrojów.
  - Dyktando w budynkach należy wykonać zgodnie z rysunkami detali projektu wykonawczego.
  - Piony inst. sanitarnych należy wygłuszyć w szachtach wełną mineralną zgodnie z rys. projektu wykonawczego.
  - Na ścianach wydzielenia p. pożarowego izolację należy wykonać z wełny mineralnej.
  - Przebieg instalacji w ścianach i stropach pomiędzy poszczególnymi strefami należy zabezpieczyć przeciwpodparowo zgodnie z opisem technicznym, projektem branżowym oraz rys. projektu wykonawczego.
  - Ciągi kabli i przewodów przebiegające przez przegródki p.ż. zabezpieczyć obudową ognioszczelną min. EI60.
  - Wszystkie ściany grubości 8 i 12 cm oddzielać od stropów, zgodnie z projektem konstrukcyjnym wykonawczym.
  - Ściany grubości 24 cm nieoddzielać - oznaczone na rysunkach - oddzielać od stropów, zgodnie z projektem konstrukcyjnym wykonawczym.
  - Grubość płyty balkonowej dobrać zgodnie ze wskazaniem producenta łączników balkonowych.

- UWAGA:
- Szczegółowy opis przegród poziomych i pionowych znajduje się w opisie do projektu wykonawczego.
- UWAGA:
- Kolorem pomarańczowym zaznaczono zmiany nielubne wprowadzone do projektu w 2021r. w stosunku do zatwierdzonego projektu budowlanego.
- Kolorem czerwonym zaznaczono zmiany nielubne wprowadzone do projektu w 2022r. w stosunku do zatwierdzonego projektu budowlanego.

**STUDIO ARCHITEKTURY GOSK s.c.**  
 ul. Kłosa 24 w. 31, 15-108 Ruda Śląska  
 41-100 Katowice  
 NIP: 780-000-0000  
 REGON: 142054000  
 KRS: 0000450000  
 e-mail: gork@studioarchitektura.pl

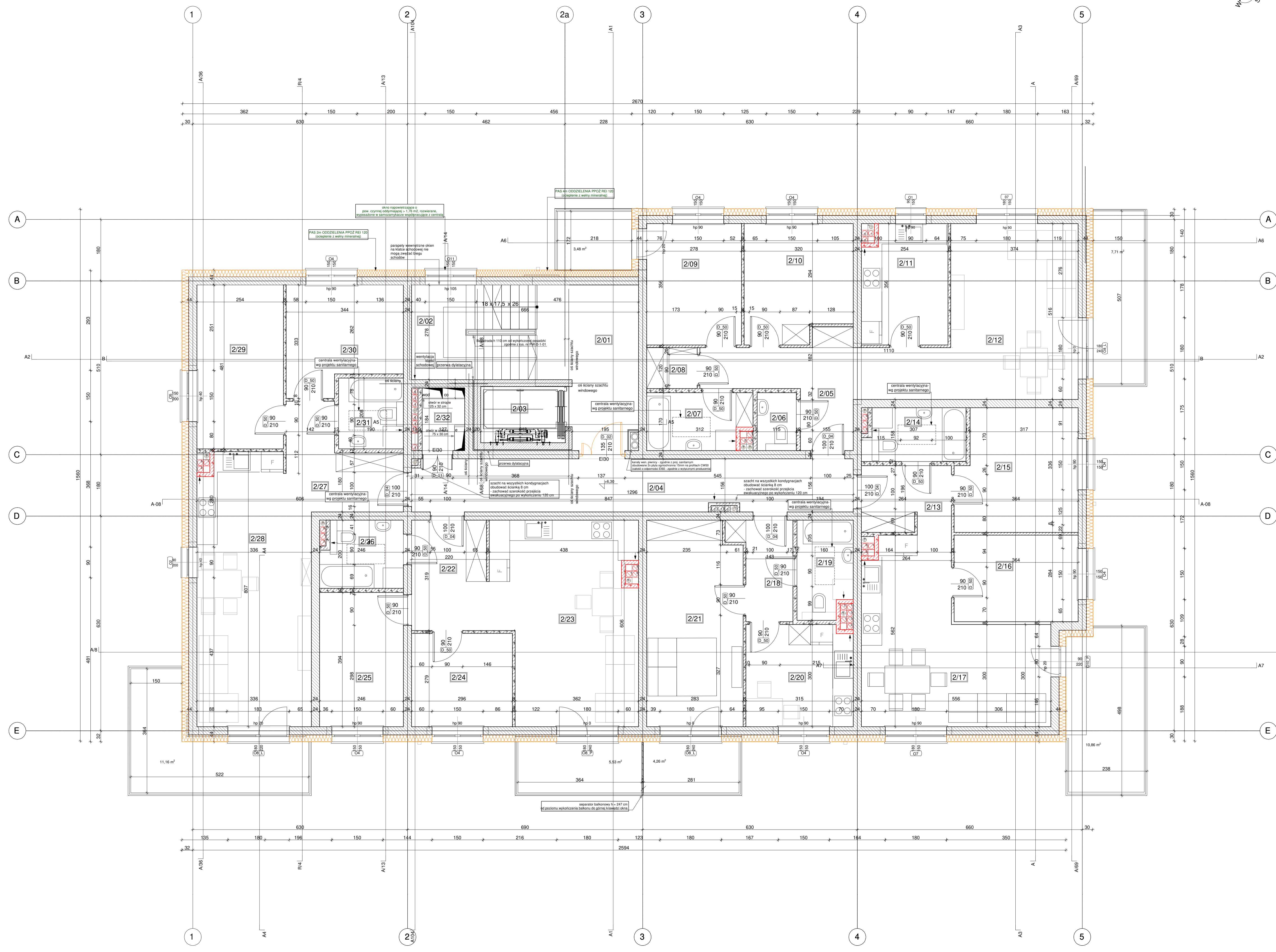
**NAMAZA:**  
 Zespół trzech budynków mieszkalnych wielokondygnacyjnych wraz z infrastrukturą techniczną oraz budynkiem kotłowni na szachach nr weł. dz. 68/119, 68/116, 68/117, położone w obrębie 0019 Wydmyny - ETAP I Budynki N1

**ADRES BUDOWY:** Wydmyna, obręb 0019, działka nr ewid. 68/119, 68/116, 68/117

**INWESTOR:** Spółdzielnia Inicjatywa Mieszkańców KZN-Północ Sp. z o.o. ul. Dąbróweczka 21 lok. 430,10-542 Olstyn

PRZEDMIOT RYSUNKU: BUDYNEK 1- RZUT I PIĘTRA	NR RYS. A-3
STADIUM: RYSUNEK ZAMIENNY	SKALA: 1:50
AUTORYZACJA OPRACOWANIA: SPECIALNOŚĆ: ARCHITEKTURA	PODPIS:
PROJEKTANT: mgr inż. arch. Krzysztof Gaszka upr. bud nr BL-Pd OKK/56/2005	18.08.2022r.
SPRAWDZAJĄCY: mgr inż. arch. Krzysztof Gosk upr. bud nr BL-Pd OKK/55/2005	18.08.2022r.
WSPÓŁPRACUJĄCY: inż. arch. Natalia Kupińska	
DATA: 18.08.2022r.	

Nr	Nazwa pomieszczenia	P.U.
201	KOMUNIKACJA	12,85m <sup>2</sup>
202	KUCHNIA SPOKOJOWA	5,39m <sup>2</sup>
203	SZYB WINDOWY	4,89m <sup>2</sup>
204	KOMUNIKACJA	20,22m <sup>2</sup>
<b>MIESZKANIE 11</b>		<b>69,59m<sup>2</sup></b>
205	PRZEDPOKÓJ	12,60m <sup>2</sup>
206	WC	1,95m <sup>2</sup>
207	ŁAZIENKA	4,86m <sup>2</sup>
208	GARDEROBA	3,78m <sup>2</sup>
209	POKÓJ	9,90m <sup>2</sup>
210	POKÓJ	10,65m <sup>2</sup>
211	SALON Z ANEKSEM	8,80m <sup>2</sup>
212	SALON Z ANEKSEM	19,99m <sup>2</sup>
<b>MIESZKANIE 12</b>		<b>54,70m<sup>2</sup></b>
213	PRZEDPOKÓJ	5,21m <sup>2</sup>
214	ŁAZIENKA	4,58m <sup>2</sup>
215	POKÓJ	12,52m <sup>2</sup>
216	POKÓJ	12,25m <sup>2</sup>
217	SALON Z ANEKSEM	23,14m <sup>2</sup>
<b>MIESZKANIE 13</b>		<b>35,07m<sup>2</sup></b>
218	PRZEDPOKÓJ	4,51m <sup>2</sup>
219	ŁAZIENKA	4,68m <sup>2</sup>
220	KUCHNIA	9,18m <sup>2</sup>
221	POKÓJ	19,70m <sup>2</sup>
<b>MIESZKANIE 14</b>		<b>53,59m<sup>2</sup></b>
222	PRZEDPOKÓJ	7,24m <sup>2</sup>
223	SALON Z ANEKSEM	23,99m <sup>2</sup>
224	POKÓJ	8,11m <sup>2</sup>
225	POKÓJ	9,67m <sup>2</sup>
226	ŁAZIENKA	4,57m <sup>2</sup>
<b>MIESZKANIE 15</b>		<b>59,57m<sup>2</sup></b>
227	PRZEDPOKÓJ	8,11m <sup>2</sup>
228	SALON Z ANEKSEM	25,29m <sup>2</sup>
229	POKÓJ	12,22m <sup>2</sup>
230	POKÓJ	10,00m <sup>2</sup>
231	ŁAZIENKA	3,95m <sup>2</sup>
232	SZACHT INSTALACYJNY	1,72m <sup>2</sup>
<b>SUMA</b>		<b>316,79m<sup>2</sup></b>



- UWAGI:**
- Przed zamówieniem stolarki okiennej i drzwiowej wymiary należy sprawdzić w naturze.
  - Wymiary otworów okiennych i drzwiowych podano w świetle oszczędności konstrukcyjne do zachowania podano w zestawieniach stolarki.
  - Wszelkie propozycje zmian oraz rozwiązań zamierzonych muszą posiadać pełną akceptację projektanta przed zastosowaniem ich na budowie.
  - Każdy rurociąg należy rozprowadzić wraz z odpowiadającą częścią branżową projektu wykonawczego.
  - Wszystkie elementy instalacyjne na rysunkach części architektonicznej naniesiono w celach informacyjnych i powinny być rozprowadzone zgodnie z odpowiednią częścią branżową projektu wykonawczego.
  - Wskazówki Hp podano od stanu wykończonego pozostały pomieszczenia do stanu surowego muru.
  - Warstwy przegrod poziomych i pionowych należy wykonać zgodnie z opisem technicznym oraz rysunkami przekrojów.
  - Dylatacje w budynkach należy wykonać zgodnie z rysunkami detali projektu wykonawczego.
  - Piony inst. sanitarnych należy wygłuszyć w szachtach wełną mineralną zgodnie z rys. projektu wykonawczego.
  - Na ścianach wydzielenia p. pożarowego izolację należy wykonać z wełny mineralnej.
  - Przebiegi instalacji w ścianach i stropach pomiędzy poszczególnymi strefami należy zabezpieczyć przeciwpodparowo zgodnie z opisem technicznym.
  - Ściany grubości 24 cm nieosłone - oznaczone na rysunkach - oddzielać od stropów, zgodnie z projektem konstrukcyjnym wykonawczym.
  - Grubość płyty balkonowej określić zgodnie ze wskazaniem producenta łączników balkonowych.

**UWAGA:**  
Szczegółowy opis przegród poziomych i pionowych znajduje się w opisie do projektu wykonawczego.

**UWAGA:**  
Kolorami pomiarłowymi zaznaczono zmiany nieistotne wprowadzone do projektu w 2021r. w stosunku do zatwierzonego projektu budowlanego.

**UWAGA:**  
Kolorami czerwonymi zaznaczono zmiany istotne wprowadzone do projektu w 2022r. w stosunku do zatwierzonego projektu budowlanego.

**STUDIO ARCHITEKTURY GOSK s.p.a.**  
ul. Kłosa 24 lok. 31, 15-138 Rakoniewice  
tel. 41 661 82 11  
www.studio-gosk.pl  
NIP: 661-82-11-11  
REGON: 141820234  
KRS: 000026211  
email: gsm@studio-gosk.pl

**NAZWA:**  
Zespół trzech budynków mieszkalnych wielokondygnacyjnych wraz z infrastrukturą techniczną oraz budynkiem kotłowni na działkach nr ewid. dz. 681/119, 681/116, 681/117, położone w obrębie 0019 Wydziału - ETAP I Budnek N1

**ADRES BUDOWY:** Wydział, obręb 0019, działka nr ewid. 681/119, 681/116, 681/117

**INWESTOR:** Spółdzielnia Inicjatywa Mieszkańców KZN-Północ Sp. z o.o. ul. Dąbrowszczyków 21 lok. 430,10-542 Olsztyn

**PRZEDMIOT RYSUNKU:** BUDYNEK 1 - RZUT II PIĘTRA

**STADIUM:** RYSUNEK ZAMIENNY

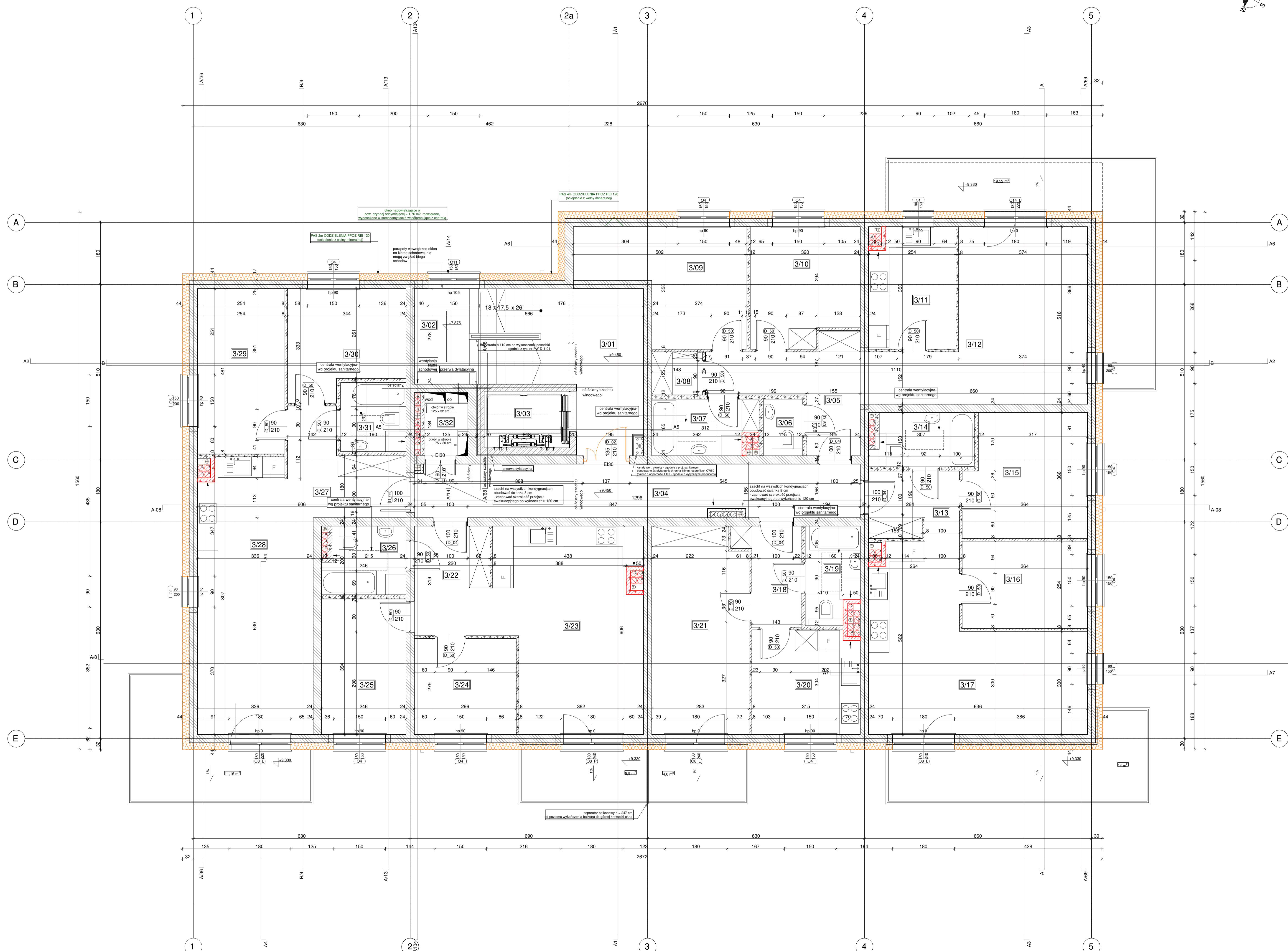
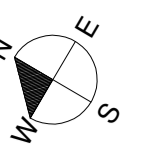
**AUTORZY OPRACOWANIA:** ARCHITEKTURA

**PROJEKTANT:** mgr inż. arch. Krzysztof Gosk ul. bud nr BI-Pd OKK/56/2005

**SPRAWDZAJĄCY:** mgr inż. arch. Krzysztof Gosk ul. bud nr BI-Pd OKK/55/2005

**WSPÓŁPRACA:** inż. arch. Natalia Kupińska

**DATA:** 18.08.2022r.



Nr	NAMOWIECZENIE	Pow. [m <sup>2</sup> ]
3/01	KOMUNIKACJA	13,17m <sup>2</sup>
3/02	KUCHNIA	5,10m <sup>2</sup>
3/03	SZYB WINDOWY	4,09m <sup>2</sup>
3/04	KOMUNIKACJA	19,89m <sup>2</sup>
<b>MIESZKANIE 16</b>		<b>77,54m<sup>2</sup></b>
3/05	PRZEDPOKÓJ	13,32m <sup>2</sup>
3/06	WŁ	1,20m <sup>2</sup>
3/07	ŁAZIENKA	4,61m <sup>2</sup>
3/08	GARDEROBA	1,85m <sup>2</sup>
3/09	POKÓJ	13,99m <sup>2</sup>
3/10	POKÓJ	10,71m <sup>2</sup>
3/11	KUCHNIA	8,19m <sup>2</sup>
3/12	SALON	23,61m <sup>2</sup>
<b>MIESZKANIE 17</b>		<b>57,15m<sup>2</sup></b>
3/13	PRZEDPOKÓJ	5,10m <sup>2</sup>
3/14	ŁAZIENKA	4,70m <sup>2</sup>
3/15	POKÓJ	11,43m <sup>2</sup>
3/16	POKÓJ	11,25m <sup>2</sup>
3/17	SALON Z ANEKSEM	26,64m <sup>2</sup>
<b>MIESZKANIE 18</b>		<b>34,81m<sup>2</sup></b>
3/18	PRZEDPOKÓJ	4,22m <sup>2</sup>
3/19	ŁAZIENKA	4,26m <sup>2</sup>
3/20	KUCHNIA	8,84m <sup>2</sup>
3/21	POKÓJ	17,49m <sup>2</sup>
<b>MIESZKANIE 19</b>		<b>53,33m<sup>2</sup></b>
3/22	PRZEDPOKÓJ	7,02m <sup>2</sup>
3/23	SALON Z ANEKSEM	23,84m <sup>2</sup>
3/24	POKÓJ	8,09m <sup>2</sup>
3/25	POKÓJ	9,69m <sup>2</sup>
3/26	ŁAZIENKA	4,59m <sup>2</sup>
<b>MIESZKANIE 20</b>		<b>59,49m<sup>2</sup></b>
3/27	PRZEDPOKÓJ	8,25m <sup>2</sup>
3/28	SALON Z ANEKSEM	25,20m <sup>2</sup>
3/29	POKÓJ	12,22m <sup>2</sup>
3/30	POKÓJ	10,05m <sup>2</sup>
3/31	ŁAZIENKA	3,82m <sup>2</sup>
3/32	SZACHT INSTALACYJNY	2,20m <sup>2</sup>
<b>SUMA</b>		<b>325,85m<sup>2</sup></b>

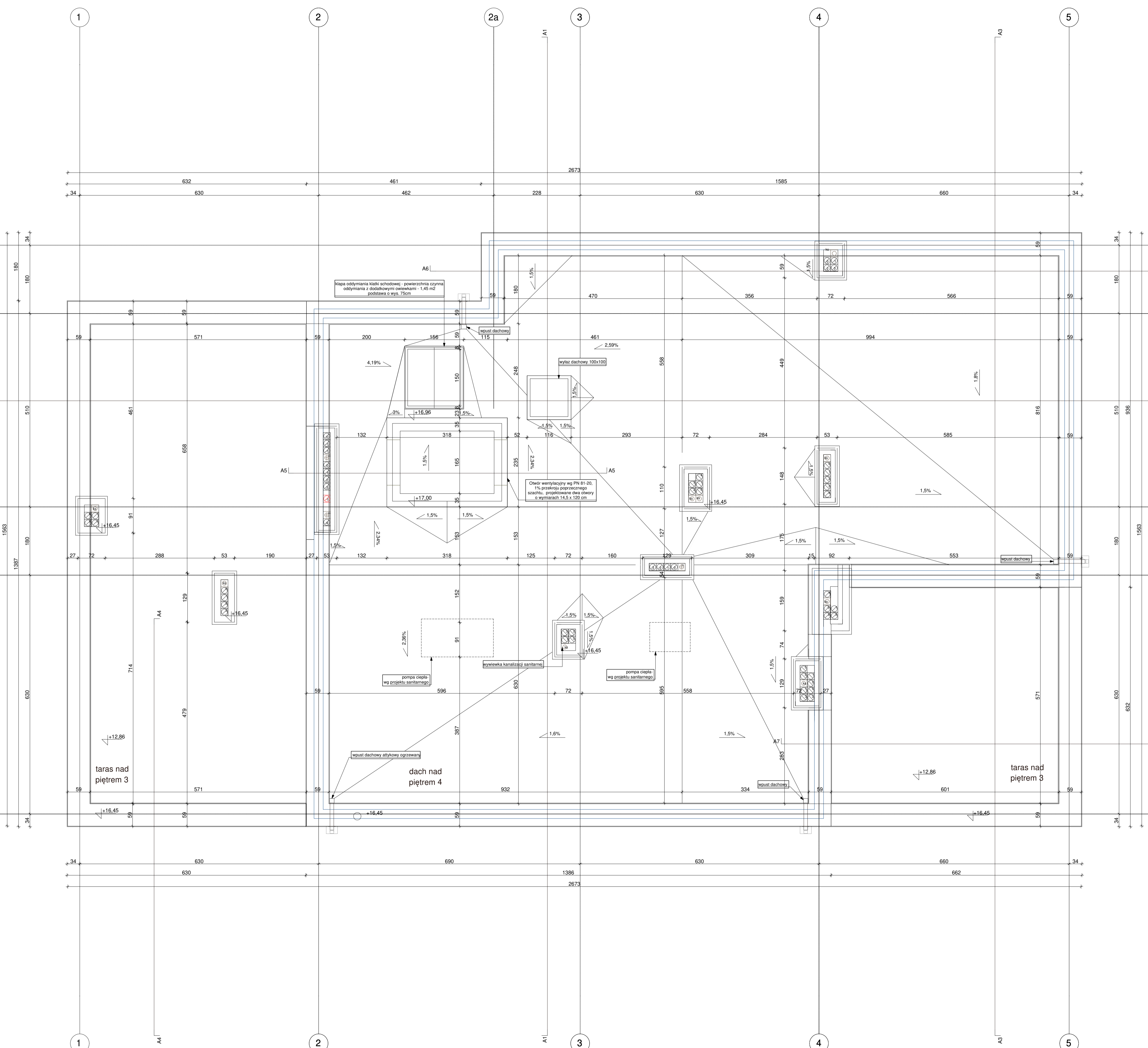
- UWAGI:
1. Przed zamówieniem stolarki okiennej i drzwiowej wymiary należy sprawdzić w naturze.
  2. Wymiary pomieszczeń podano w stanie surowym - bez wypraw wewnętrznych.
  3. Wymiary otworów okiennych i drzwiowych podano w świetle otchłiny konieczne do zachowania podano w zestawieniu stolarki.
  4. Wszelkie propozycje zmian oraz rozważań zamierzonych musi posiadać piśmienną akceptację projektanta przed zastosowaniem ich na budowie.
  5. Każdy rysunek należy rozpatrywać łącznie z całością projektu wykonawczego.
  6. Wszystkie elementy instalacyjne na rysunkach części architektonicznej naniesiono w celach informacyjnych i powinny być rozpatrywane łącznie wraz z odpowiednią częścią branżową projektu wykonawczego.
  7. Wskazano - hp podano od stanu wykończonego posiadać pomieszczenia do stanu surowego muru.
  8. Warstwy przegrod poziomych i pionowych należy wykonać zgodnie z opisem technicznym oraz rysunkami przekrojów.
  9. Dylatacje w budynkach należy wykonać zgodnie z rysunkami detali projektu wykonawczego.
  10. Piony inst. sanitarnych należy wygłuszyć w szachtach wełną mineralną zgodnie z rys. projektu wykonawczego.
  11. Na ścianach wydzielenia p. pożarowego izolację należy wykonać z wełny mineralnej.
  12. Przeciąca instalację w ścianach i stropach pomiędzy poszczególnymi strefami należy zabezpieczyć przeciwpodparowo zgodnie z opisem technicznym, projektem branżowym oraz rys. projektu wykonawczego.
  13. Ciągi kabli i przewodów przebiegające przez przegrody p. poż. zabezpieczyć obudową ognioszczelną min. EI60.
  14. Wszelkie ściany grubości 8 i 12 cm oddzielać od stropów, zgodnie z projektem konstrukcyjnym wykonawczym.
  15. Ściany grubości 24 cm nierozdzielne - oznaczone na rysunkach - oddzielać od stropów, zgodnie z projektem konstrukcyjnym wykonawczym.
  16. Grubeść płyty balkonowej określa zgodnie ze wskazaniami producenta łączników balkonowych.

UWAGA:  
Szczegółowy opis przegród poziomych i pionowych znajduje się w opisie do projektu wykonawczego.

UWAGA:  
Kolorami pomiarowymi zaznaczono zmiany nielubne wprowadzone do projektu w 2021r. w stosunku do zatwierzonego projektu budowlanego.  
Kolorami czerwonymi zaznaczono zmiany nielubne wprowadzone do projektu w 2022r. w stosunku do zatwierzonego projektu budowlanego.



<b>NAZWA:</b> Zespół trzech budynków mieszkalnych wielokondygnacyjnych wraz z infrastrukturą techniczną oraz budynkiem kotłowni na sztachach nr ewid. dz. 68/11/16, 68/11/16, 68/11/17, położone w obrębie 0019 Wydmyny - ETAP I Budynki Nr 1	
<b>ADRES BUDOWY:</b>	Wydmyna, obręb 0019, działka nr ewid. 68/11/16, 68/11/16, 68/11/17
<b>INWESTOR:</b>	Spółdzielnia Inicjatywa Mieszkańców KZN-Północ Sp. z o.o. ul. Dąbrowszczyków 21 lok. 430,10-542 Olstyn
<b>PRZEDMIOT RYSUNKU:</b>	BUDYNEK 1- RZUT III PIĘTRA
<b>STADIUM:</b>	RYSunEK ZAMIENNY
<b>AUTORYZACJA OPRACOWANIA:</b>	PODPIS:
<b>SPECJALNOŚĆ:</b>	ARCHITEKTURA
<b>PROJEKTANT:</b>	mgr inż. arch. Krzysztof Goska upr. bud nr BL-Pd OKK/56/2005
<b>SPRAWDZAJĄCY:</b>	mgr inż. arch. Krzysztof Goska upr. bud nr BL-Pd OKK/55/2005
<b>WSPÓŁPRACA:</b>	inż. arch. Natalia Kupińska
<b>DATA:</b>	18.08.2022r.



- UWAGI:
1. Przed zamówieniem stolarki okiennej i drzwiowej wymiary należy sprawdzić w naturze.
  2. Wymiary pomieszczeń podano w stanie surowym - bez wypraw wewnętrznych.
  3. Wymiary otworów okiennych i drzwiowych podano w świetle oszczędności konstrukcyjne do zachowania podano w zestawieniu stolarki.
  4. Wszelkie propozycje zmian oraz rozważań zamierzonych zmian musi posiadać piśmienną akceptację projektanta przed zastosowaniem ich na budowie.
  5. Każdy rusznik należy rozpatrywać łącznie z całością projektu wykonawczego.
  6. Wszystkie elementy instalacyjne na rysunkach części architektonicznej naniesione w celach informacyjnych i powinny być rozpatrywane łącznie z odpowiednią częścią branżową projektu wykonawczego.
  7. Wysokość: Np podano od stanu wykończonego posadzki pomieszczenia do stanu surowego muru.
  8. Warstwy przegrod poziomych i pionowych należy wykonać zgodnie z opisem technicznym oraz rysunkami przekrojów.
  9. Dylatacje w budynkach należy wykonać zgodnie z rysunkami detali projektu wykonawczego.
  10. Piony inst. sanitarnych należy wygłuszyć w szachtach wełną mineralną zgodnie z rys. projektu wykonawczego.
  11. Na ścianach wydzielenia p. pożarowego izolację należy wykonać z wełny mineralnej.
  12. Przeciągi instalacji w ścianach i stropach pomiędzy poszczególnymi strefami należy zabezpieczyć przeciwpodparowo zgodnie z opisem technicznym, projektami branżowymi oraz rys. projektu wykonawczego.
  13. Ciągi kabli i przewodów przebiegające przez przedziały p.pot. zabezpieczyć obudową ognioodporną min. EI60.
  14. Wszystkie ściany grubości 8 i 12 cm oddziaływać od stropów, zgodnie z projektem konstrukcyjnym wykonawczym.
  15. Ściany grubości 24 cm nieoddziaływać - oznaczone na rysunkach - oddziaływać od stropów, zgodnie z projektem konstrukcyjnym wykonawczym.
  16. Grubość płyty balkonowej dibekal zgodnie z wskazaniem producenta łączników balkonowych.

UWAGA:  
Szczegółowy opis przegród poziomych i pionowych znajduje się w opisie do projektu wykonawczego.

UWAGA  
Kolorem pomarańczowym zaznaczono zmiany nielubne wprowadzone do projektu w 2021r. w stosunku do zatwierdzonego projektu budowlanego.  
Kolorem czerwonym zaznaczono zmiany nielubne wprowadzone do projektu w 2022r. w stosunku do zatwierdzonego projektu budowlanego.



**NAZWA:**  
Zespół trzech budynków mieszkalnych wielokondygnacyjnych wraz z infrastrukturą techniczną oraz budynkiem kotłowni na działkach nr ewid. dz. 58/119, 58/110, 58/107, położone w obrębie 0019 Wydminy - ETAP I. Budynek Nr 1

**ADRES BUDOWY:** Wydmyny, obręb 0019, działki nr ewid. 58/119, 58/110, 58/107  
**INWESTOR:** Spółdzielnia Inicjatywa Mieszkańców KZN-Północ Sp. z o.o. ul. Dąbrowieckich 21 lok. 430,10-542 Olsztyn

**PRZEMOT RYSUNKU:** BUDYNEK 1 - RZUT DACHU  
**NR RYS.:** A-7  
**STADIUM:** RYSUNEK ZAMIENNY  
**SKALA:** 1:50

**AUTORZY OPRAWIANIA:** [Blank]  
**PROJEKTANT:** mgr inż. arch. Krzysztof Goska upr. bud nr BI-Pd OKK/56/2005  
**SPRAWDZAJĄCY:** mgr inż. arch. Krzysztof Goska upr. bud nr BI-Pd OKK/55/2005  
**WSPÓLPRACA:** inż. arch. Natalia Kupińska  
**DATA:** 18.08.2022r.