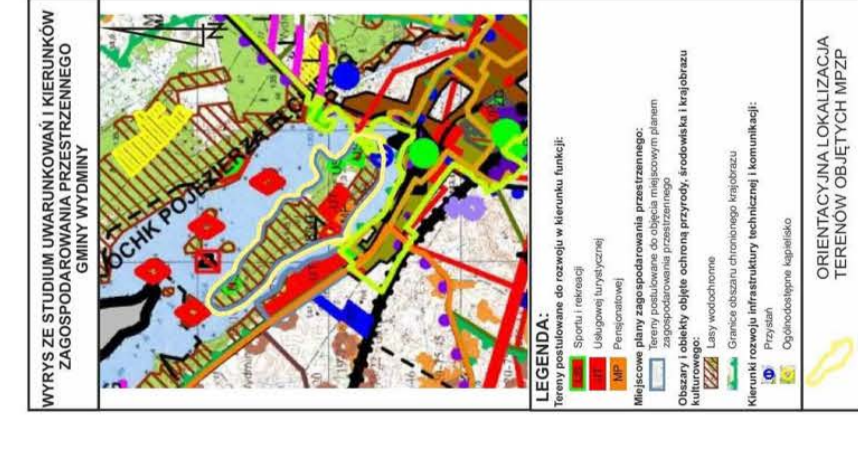


Załącznik Nr 1  
do Uchwały Nr XLV/40/2023  
Sejmiku Gminy Wyspa  
z dnia 11 stycznia 2023r.

MIEJSCOWY PLAN ZAGOSPODAROWANIA PRZESTRZENNEGO TERENÓW POŁOŻONYCH  
W MIEJSCOWOŚCI WYDMINY - WYSPA, GMINA WYDMINY

SKALA 1:2000



LEGENDA:	
	OZNACZENIA OGÓLNE
	PRZYZNACZENIE TERENÓW
	OZNACZENIA INFORMACYJNE

