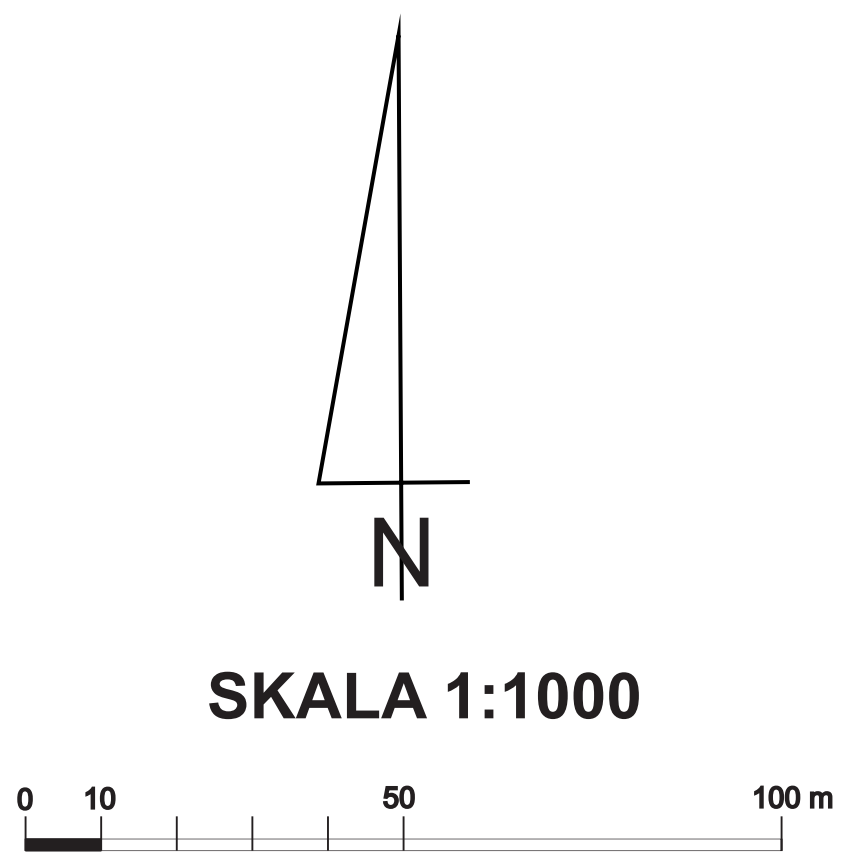


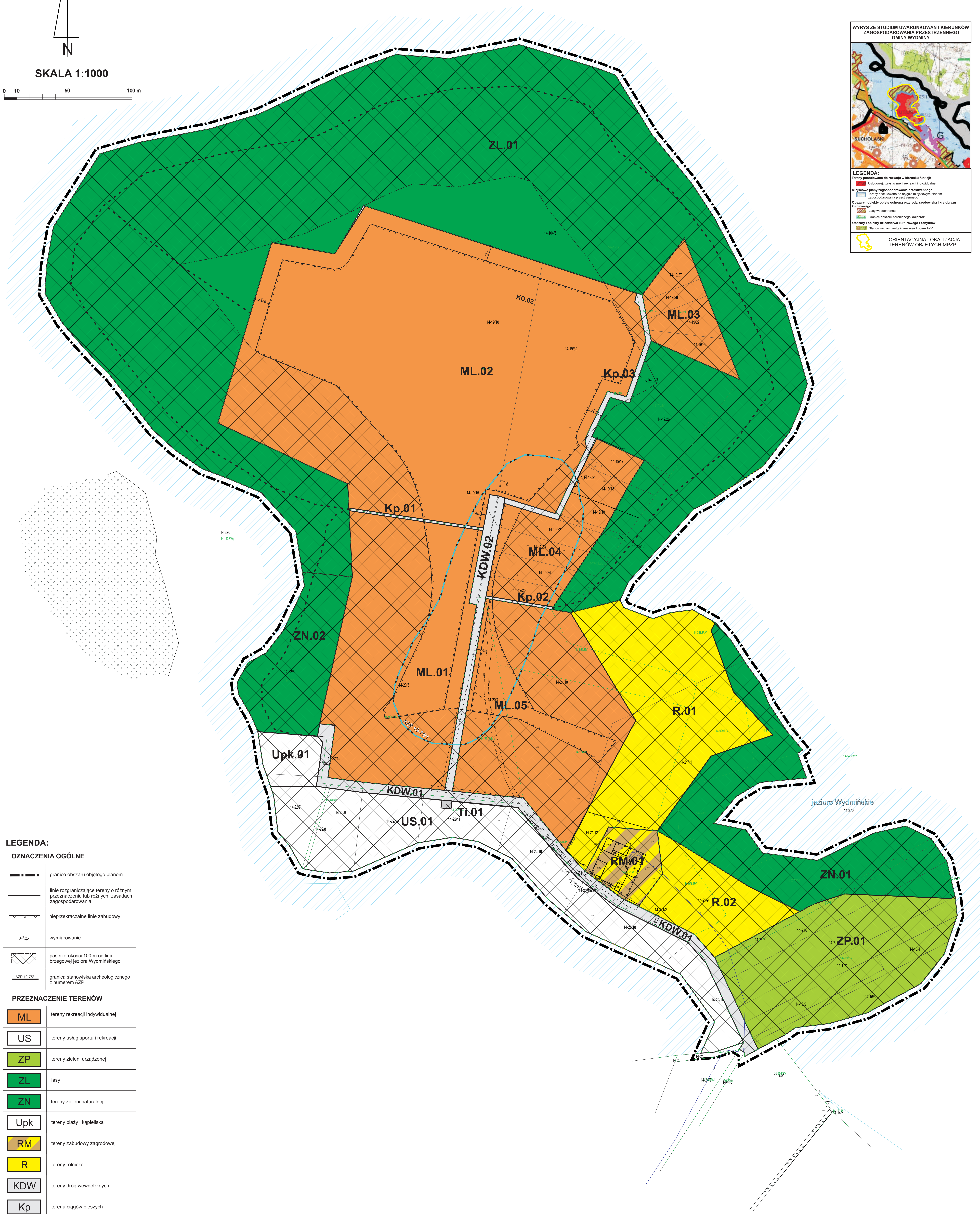
MIEJSCOWY PLAN ZAGOSPODAROWANIA PRZESTRZENNEGO TERENÓW POŁOŻONYCH W MIEJSCOWOŚCI SUCHOLASKI - PÓŁWYSEP, GMINA WYDMINY



WYRYS ZE STUDIUM UWARUNKOWAŃ I KIERUNKÓW ZAGOSPODAROWANIA PRZESTRZENNEGO GMINY WYDMINY

LEGENDA:
 Tereny przewidziane do realizacji w kierunku funkcji:
 - Tereny podlegające zabudowie indywidualnej
 - Tereny podlegające do objęcia miejscowym planem zagospodarowania przestrzennego
 Obszary i obiekty objęte ochroną przyrody, środowiska i krajobrazu kulturowego:
 - Lasy wochronione
 - Obszary chronione chronionego krajobrazu
 - Obszary i obiekty o znaczeniu kulturowym iabytków
 - Stanowisko archeologiczne wraz z numerem AZP

ORIENTACYJNA LOKALIZACJA TERENÓW OBJĘTYCH MPZP



LEGENDA:

OZNACZENIA OGÓLNE	
	granice obszaru objętego planem
	linie rozgraniczające tereny o różnym przeznaczeniu lub różnych zasadach zagospodarowania
	nieprzekraczalne linie zabudowy
	wymiarowanie
	pas szerokości 100 m od linii brzegowej jeziora Wydmiańskiego
	granica stanowiska archeologicznego z numerem AZP
PRZEZNACZENIE TERENÓW	
	tereny rekreacji indywidualnej
	tereny usług sportu i rekreacji
	tereny zieleni urządzonej
	lasy
	tereny zieleni naturalnej
	tereny plaży i kąpieliska
	tereny zabudowy zagrodowej
	tereny rolnicze
	tereny dróg wewnętrznych
	tereny ciągów pieszych
	tereny infrastruktury technicznej
OZNACZENIA INFORMACYJNE	
	jeziro Wydmiańskie
	orientacyjny przebieg rekreacyjnej ścieżki pieszej

md PROJECT
 PRACOWNIA PROJEKTYWNA

MIEJSCOWY PLAN ZAGOSPODAROWANIA PRZESTRZENNEGO TERENÓW POŁOŻONYCH W MIEJSCOWOŚCI SUCHOLASKI - PÓŁWYSEP, GMINA WYDMINY

Główny projektant	Dariusz Jędrzejko POU/G-155/2003
Projektant	mgr inż. Karolina Zielińska