

## PODSTAWOWE PARAMETRY LOKALI MIESZKALNYCH

### Ogólny opis obiektu

Budynek mieszkalny o pięciu kondygnacjach podpiwniczony z dachem płaskim, zaprojektowany w technologii tradycyjnej, murowanej. Budynek posiada komórki lokatorskie.

Zaprojektowana została winda osobowa zapewniająca dostęp osobom niepełnosprawnym.

Wysokość projektowanego budynku wynosi około 16,55 m, o powierzchni zabudowy 396,86 m<sup>2</sup>.

Wymiary zewnętrzne budynku - długość 26,70 m szerokość 15,60 m.

Budynek mieszkalny ma zapewnioną ewakuację przez klatkę schodową, która łączy poszczególne poziomy i posiada wyjście w poziomie przyziemia przez wiatrołap.

Teren wokół budynku zagospodarowany jest poprzez budowę ciągów pieszo-jezdnych wraz miejscami postojowymi, ciągów pieszych, aranżację strefy wejściowej, urządzenie powierzchni zielonych. Ilość miejsc postojowych wynosi 22 miejsc postojowych terenowych + 1 miejsce postojowe dla osoby niepełnosprawnej.

Źródłem ciepła dla budynku są powietrzne pompy ciepła zlokalizowane na dachu budynku. Wentylacja mechaniczna oparta na centralach wentylacyjnych podwieszanych z odzyskiem ciepła na wymienniku obrotowym. Zaprojektowana jest też instalacja fotowoltaiczna.

### Dostęp dla osób niepełnosprawnych

Budynek jest dostosowany dla osób niepełnosprawnych, w tym dla osób na wózkach inwalidzkich. Wejście do klatki ma zapewniony bezpośredni dostęp z chodnika, ze spadkiem nie przekraczającymi 5% nachylenia. Dojścia do budynku zaprojektowano o szerokości przekraczającej 1,5 m, a progi nie wyższe niż 2 cm. Do wszystkich kondygnacji zapewniono dostęp za pomocą windy (kondygnacje nadziemne jak również podziemne).

Nabór o zawarcie umowy najmu dotyczy 20 mieszkań, w tym:

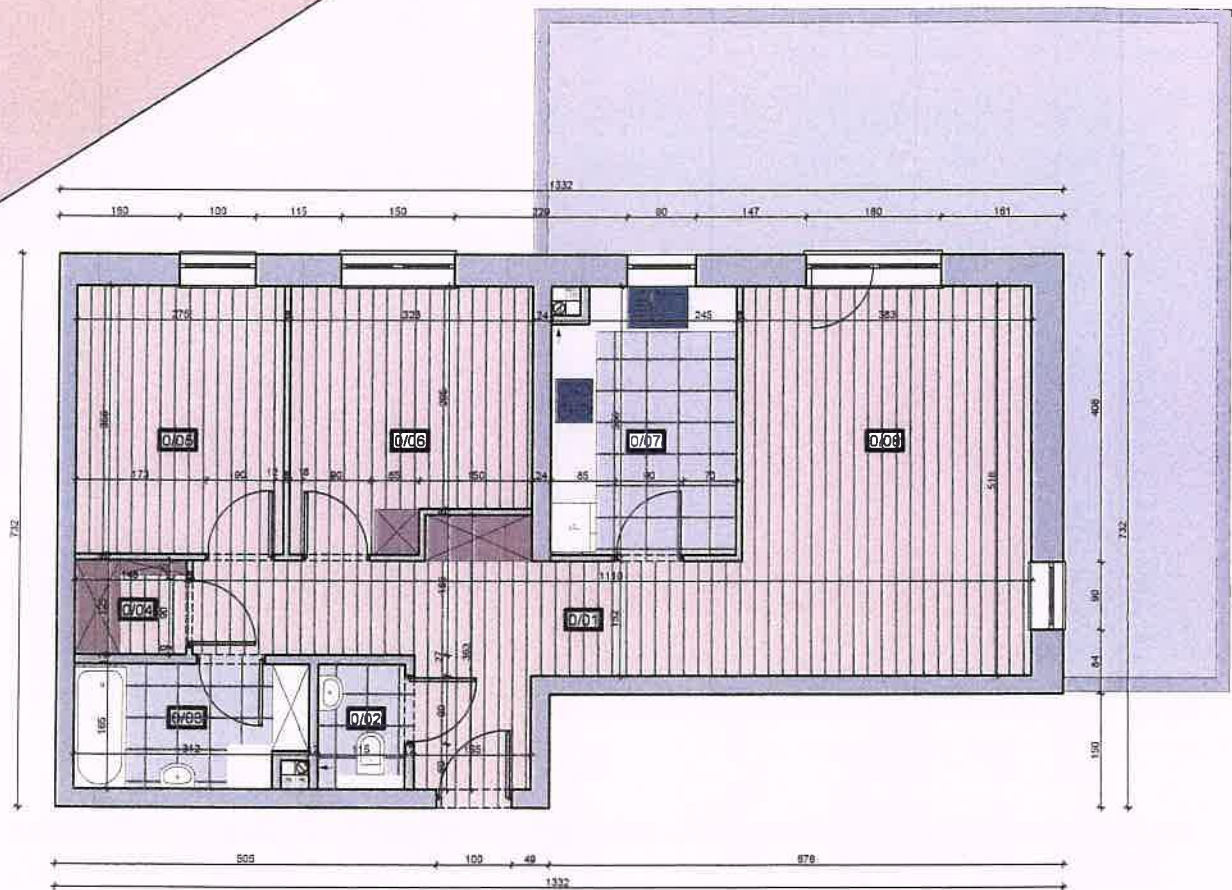
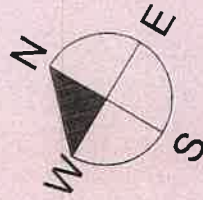
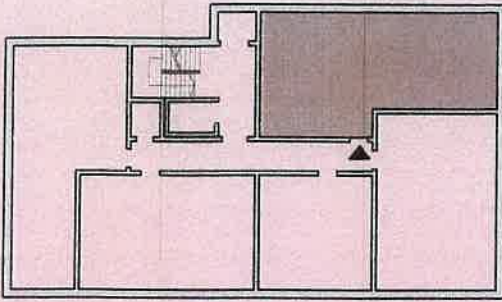
Mieszkanie 1- pokojowe — 4 (zał. 3, 8, 13, 18)

Mieszkania 2 – pokojowe — 1 (zał. 2)

Mieszkania 2 – pokojowe + salon z aneksem — 12 (zał. 4, 5, 6, 7, 9, 10, 12, 14, 15, 17, 19, 20)

Mieszkania 3 – pokojowe — 3 (zał. 1, 11, 16)

PARTER



LEGENDA:

Wejście do lokalu

Ściana konstrukcyjna

Ściana działowa

Ściana działowa

**MIESZKANIE NR 1****70,53m<sup>2</sup>**

0/01	PRZEDPOKÓJ	13,28m <sup>2</sup>
0/02	WC	1,90m <sup>2</sup>
0/03	ŁAZIENKA	4,90m <sup>2</sup>
0/04	GARDEROBA	1,85m <sup>2</sup>
0/05	POKÓJ	9,79m <sup>2</sup>
0/06	POKÓJ	10,58m <sup>2</sup>
0/07	KUCHNIA	8,47m <sup>2</sup>
0/08	SALON	19,76m <sup>2</sup>

Miasto:

Wydminy, 11-510

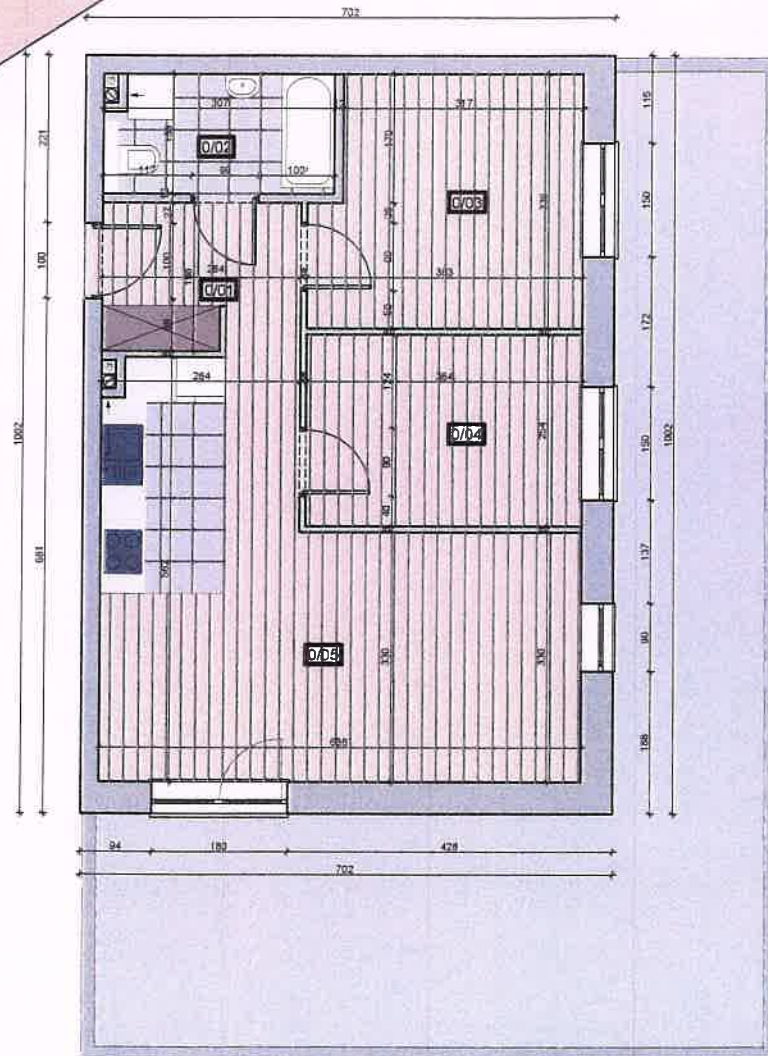
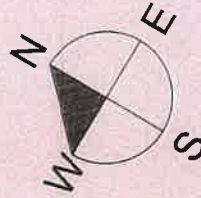
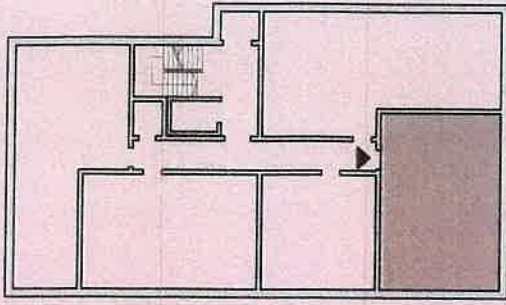
Budynek:

1


Numer lokalu:


1


PARTER




LEGENDA:

 Wejście do lokalu

 Ściana konstrukcyjna  
24

 Ściana działowa  
8

 Ściana działowa  
12
**MIESZKANIE NR 2****57,35m<sup>2</sup>**

0/01	PRZEDPOKÓJ	5,13m <sup>2</sup>
0/02	ŁAZIENKA	4,70m <sup>2</sup>
0/03	POKÓJ	11,43m <sup>2</sup>
0/04	POKÓJ	9,25m <sup>2</sup>
0/05	SALON Z ANEKSEM	26,84m <sup>2</sup>

Miasto:

Wydminy, 11-510

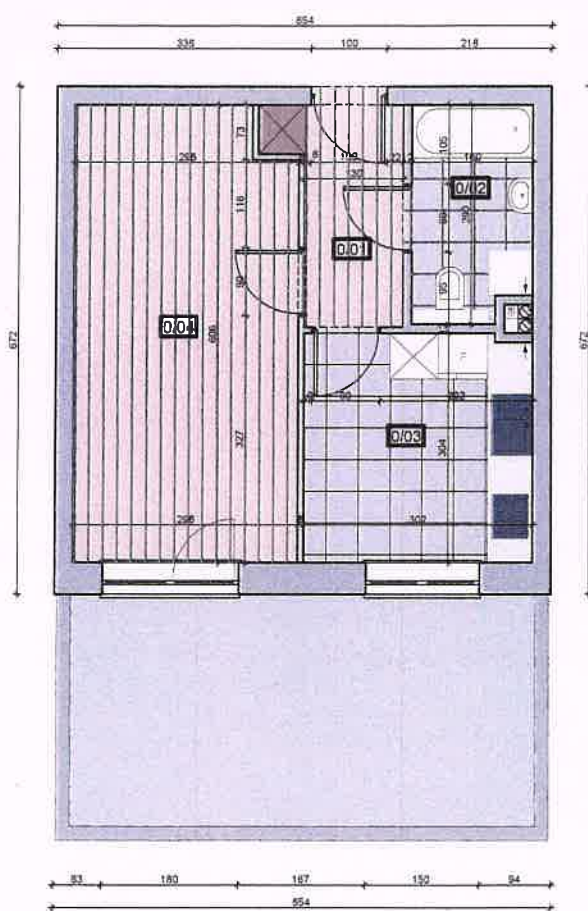
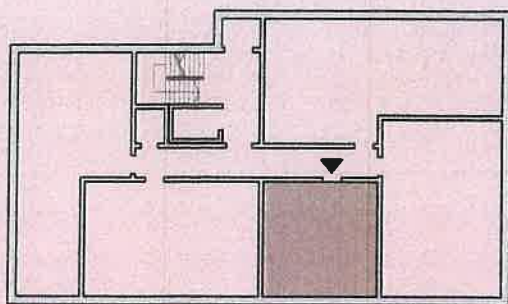
Budynek:

1

Numer lokalu:

2

PARTER



LEGENDA:

-  Wejście do lokalu
-  Ściana konstrukcyjna
-  Ściana działowa
-  Ściana działowa

**MIESZKANIE NR 3****35,28m<sup>2</sup>**

0/01	PRZEDPOKÓJ	4,22m <sup>2</sup>
0/02	ŁAZIENKA	4,45m <sup>2</sup>
0/03	KUCHNIA	9,12m <sup>2</sup>
0/04	POKÓJ	17,49m <sup>2</sup>

Miasto:

Wydminy, 11-510

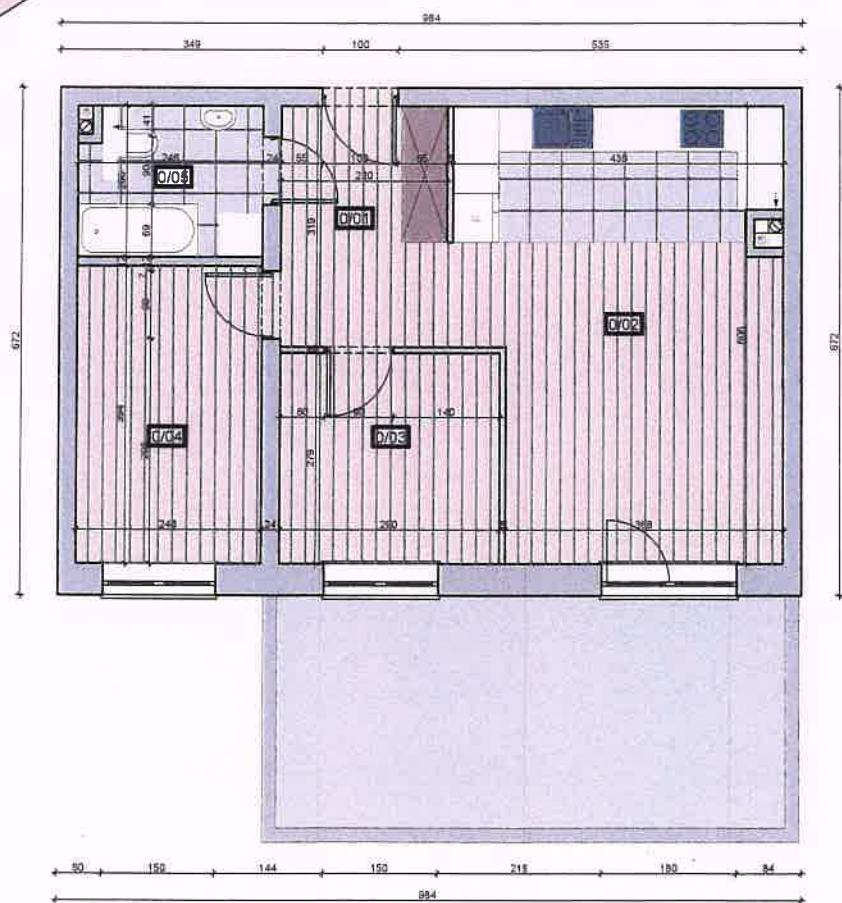
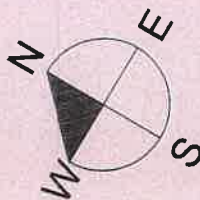
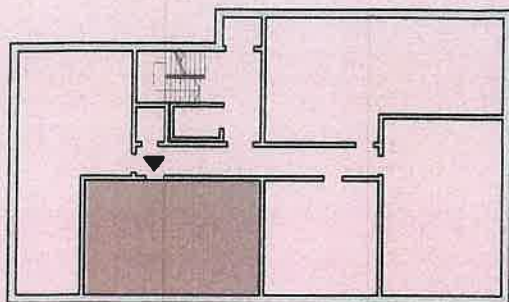
Budynek:

1

Numer lokalu:

3

PARTER



LEGENDA:

Wejście do lokalu

 Ściana konstrukcyjna  
24

 Ściana działowa  
8

 Ściana działowa  
12
**MIESZKANIE NR 4****53,79m<sup>2</sup>**

0/01	PRZEDPOKÓJ	7,02m <sup>2</sup>
0/02	SALON Z ANEKSEM	24,22m <sup>2</sup>
0/03	POKÓJ	8,09m <sup>2</sup>
0/04	POKÓJ	9,69m <sup>2</sup>
0/05	ŁAZIENKA	4,77m <sup>2</sup>

Miasto:

Wydminy, 11-510

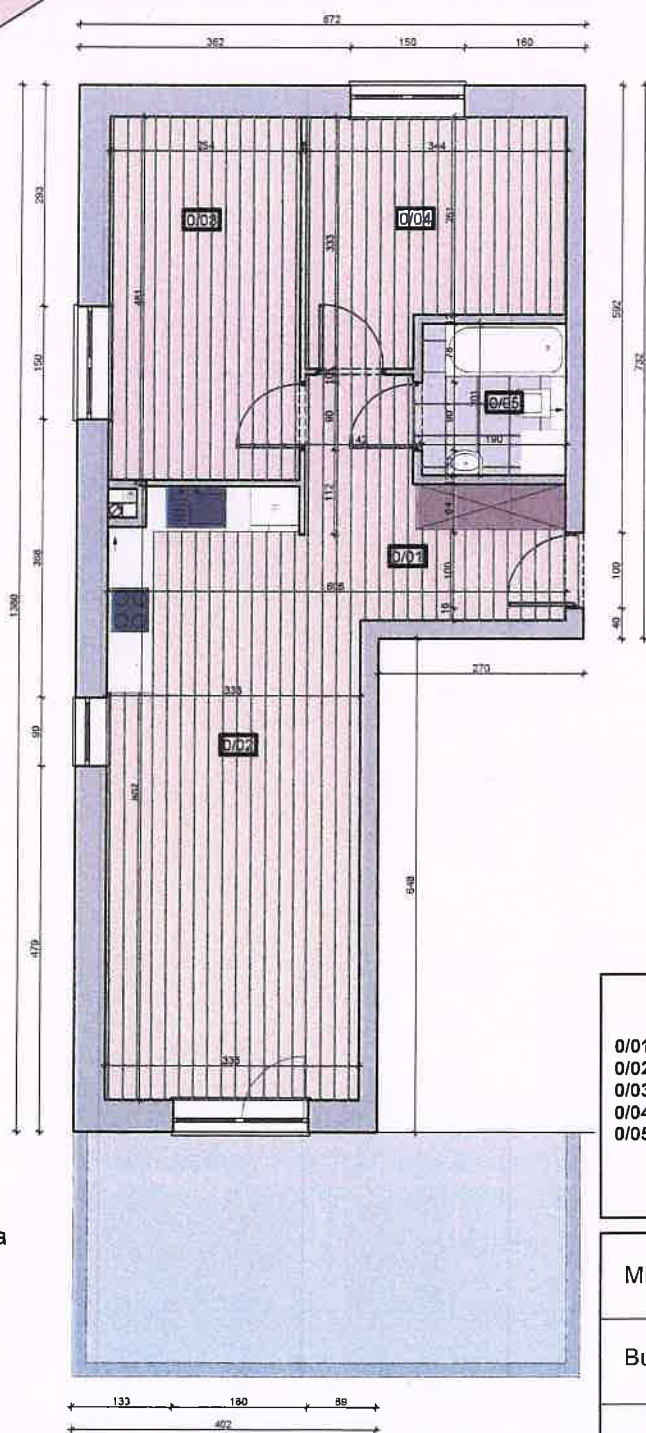
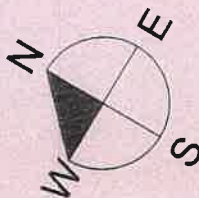
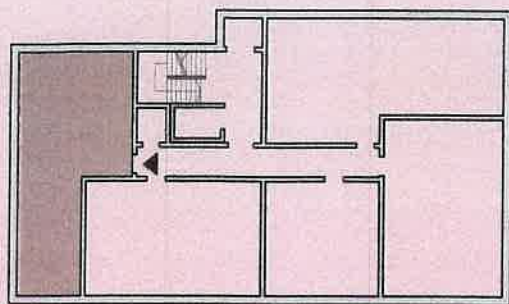
Budynek:

1




Numer lokalu:

4

PARTER



LEGENDA:

-  Wejście do lokalu
-  Ściana konstrukcyjna 24
-  Ściana działowa 8
-  Ściana działowa 12

**MIESZKANIE NR 5****59,77m<sup>2</sup>**

0/01 PRZEDPOKÓJ	8,25m <sup>2</sup>
0/02 SALON Z ANEKSEM	25,48m <sup>2</sup>
0/03 POKÓJ	12,22m <sup>2</sup>
0/04 POKÓJ	10,00m <sup>2</sup>
0/05 ŁAZIENKA	3,82m <sup>2</sup>

Miasto:

Wydminy, 11-510

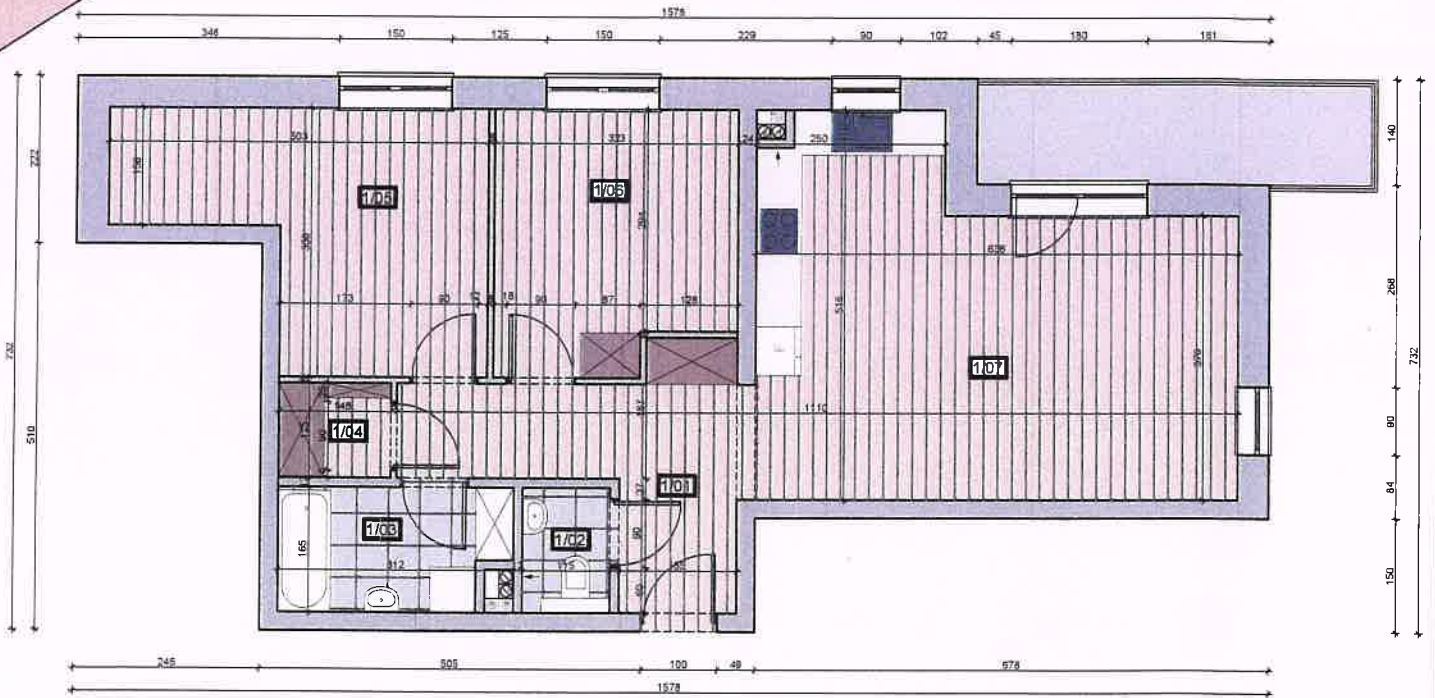
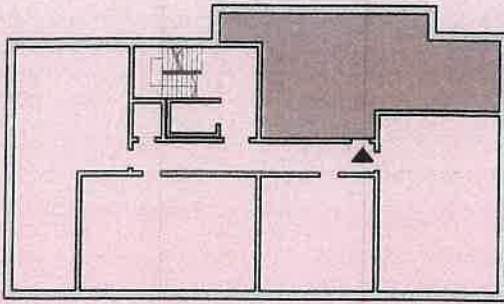
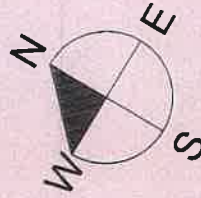
Budynek:

1

Numer lokalu:

5

I PIĘTRO



LEGENDA:

Wejście do lokalu

Ściana konstrukcyjna

Ściana działowa

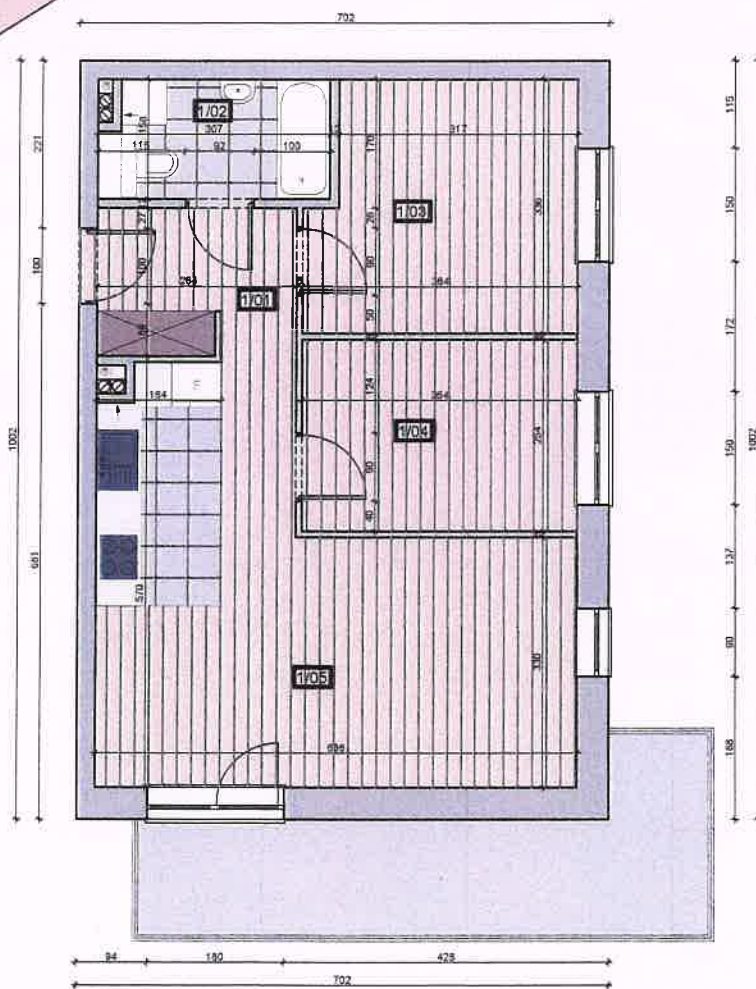
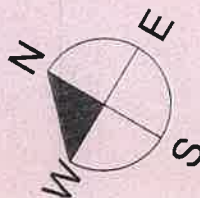
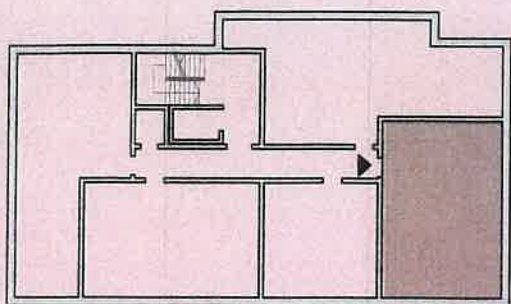
Ściana działowa

**MIESZKANIE NR 6****68,73m<sup>2</sup>**

1/01 PRZEDPOKÓJ	9,10m <sup>2</sup>
1/02 WC	1,90m <sup>2</sup>
1/03 ŁAZIENKA	4,80m <sup>2</sup>
1/04 GARDEROBA	1,90m <sup>2</sup>
1/05 POKÓJ	13,30m <sup>2</sup>
1/06 POKÓJ	10,70m <sup>2</sup>
1/07 SALON Z ANEKSEM	27,00m <sup>2</sup>

Miasto:	Wydminy, 11-510
Budynek:	1
Numer lokalu:	6

I PIĘTRO



LEGENDA:

Wejście do lokalu

 Ściana konstrukcyjna  
24

 Ściana działowa  
12

 Ściana działowa  
12
**MIESZKANIE NR 7****57,20m<sup>2</sup>**

1/01	PRZEDPOKÓJ	5,10m <sup>2</sup>
1/02	ŁAZIENKA	4,60m <sup>2</sup>
1/03	POKÓJ	11,40m <sup>2</sup>
1/04	POKÓJ	9,20m <sup>2</sup>
1/05	SALON Z ANEKSEM	17,50m <sup>2</sup>

Miasto:

Wydminy, 11-510

Budynek:

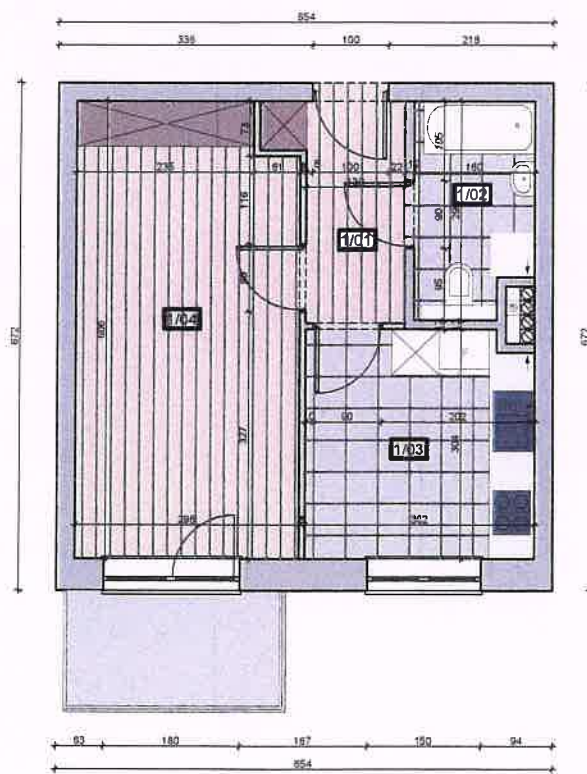
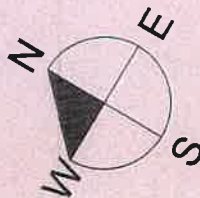
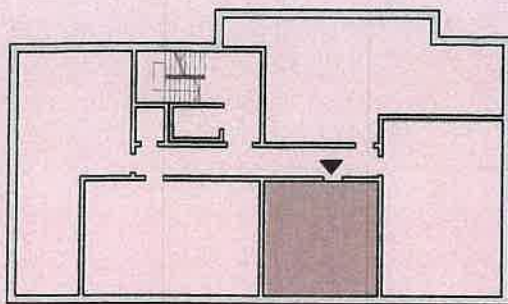
1

Numer lokalu:





7



I PIĘTRO



LEGENDA:

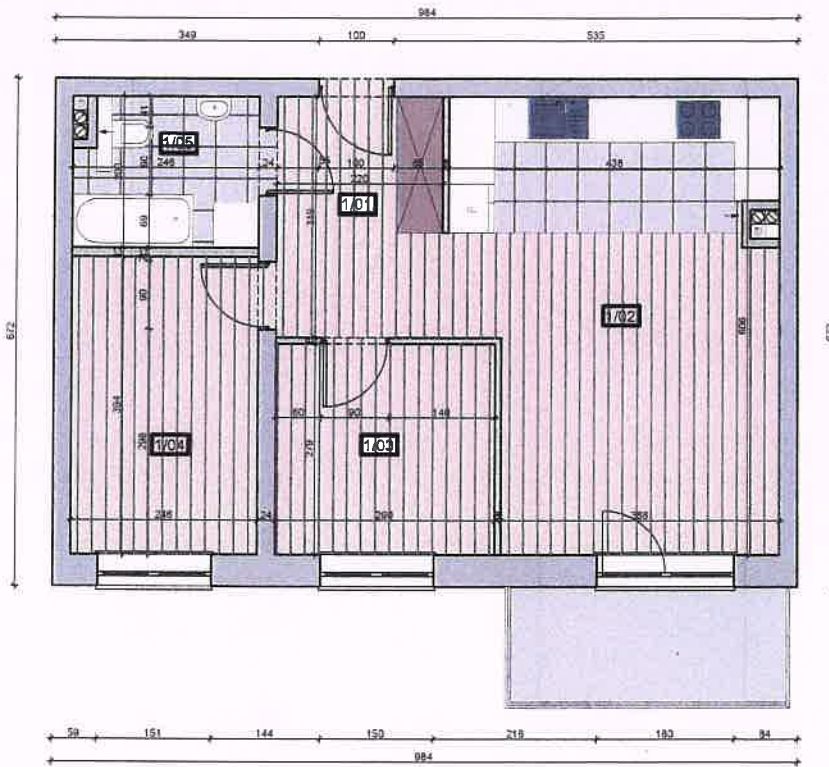
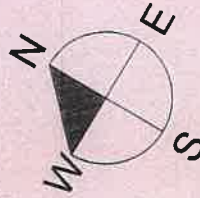
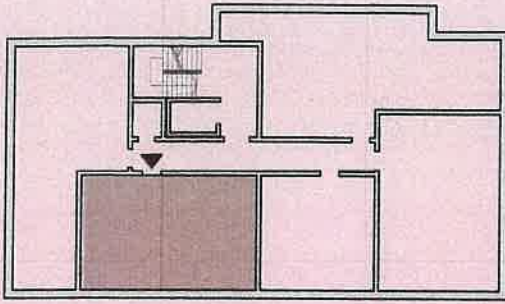
-  Wejście do lokalu
-  Ściana konstrukcyjna
-  Ściana działowa
-  Ściana działowa

**MIESZKANIE NR 8****35,10m<sup>2</sup>**

1/01	PRZEDPOKÓJ	4,20m <sup>2</sup>
1/02	ŁAZIENKA	4,40m <sup>2</sup>
1/03	KUCHNIA	9,00m <sup>2</sup>
1/04	POKÓJ	17,50m <sup>2</sup>

Miasto:	Wydminy, 11-510
Budynek:	1
Numer lokalu:	8

I PIĘTRO



LEGENDA:

Wejście do lokalu

Ściana konstrukcyjna

Ściana działowa

Ściana działowa

**MIESZKANIE NR 9****53,66m<sup>2</sup>**

1/01 PRZEDPOKÓJ	7,00m <sup>2</sup>
1/02 SALON Z ANEKSEM	24,10m <sup>2</sup>
1/03 POKÓJ	8,10m <sup>2</sup>
1/04 POKÓJ	9,70m <sup>2</sup>
1/05 ŁAZIENKA	4,70m <sup>2</sup>

Miasto:

Wydminy, 11-510

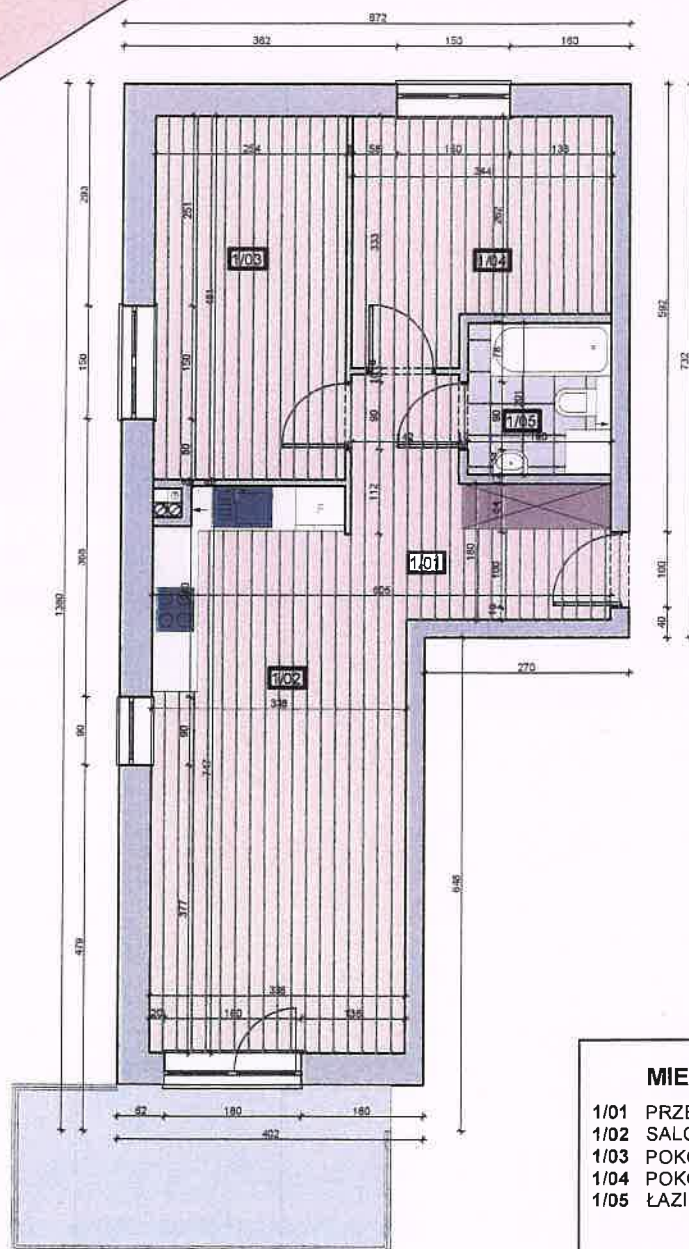
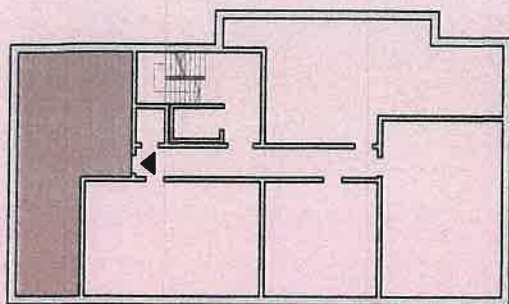
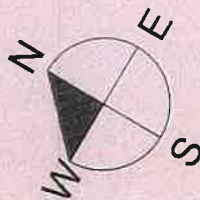
Budynek:

1





Numer lokalu:

9

I PIĘTRO



LEGENDA:

-  Wejście do lokalu
-  Ściana konstrukcyjna
-  Ściana działowa
-  Ściana działowa

**MIESZKANIE NR 10****57,70m<sup>2</sup>**

1/01 PRZEDPOKÓJ	8,30m <sup>2</sup>
1/02 SALON Z ANEKSEM	23,40m <sup>2</sup>
1/03 POKÓJ	12,20m <sup>2</sup>
1/04 POKÓJ	10,00m <sup>2</sup>
1/05 ŁAZIENKA	3,80m <sup>2</sup>

Miasto:

Wydminy, 11-510

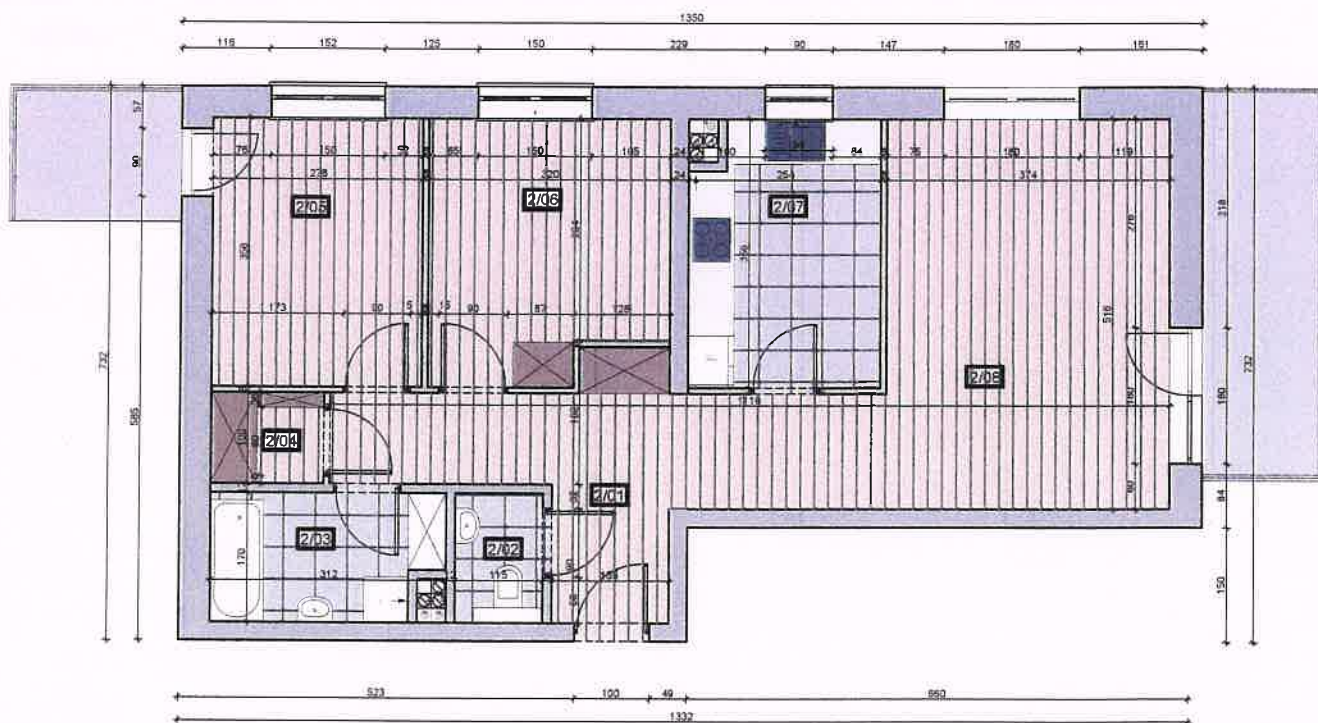
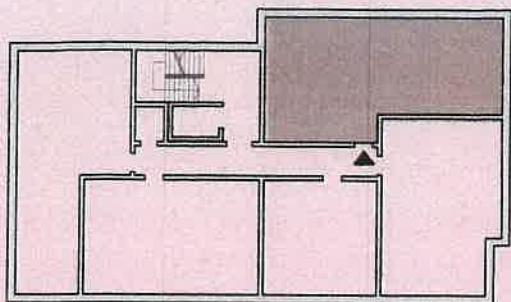
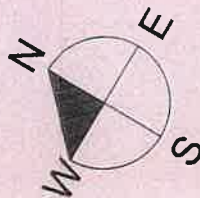
Budynek:

1

Numer lokalu:

10

II PIĘTRO



LEGENDA:

Wejście do lokalu

 Ściana konstrukcyjna  
24

 Ściana działowa  
8

 Ściana działowa  
12
**MIESZKANIE NR 11****69,59m<sup>2</sup>**

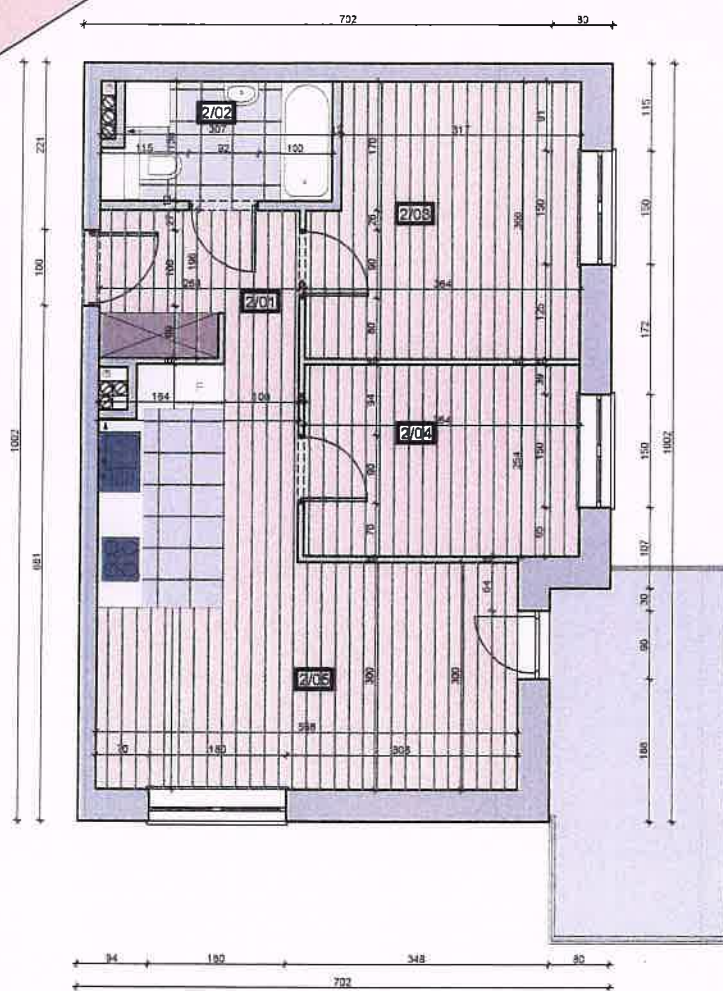
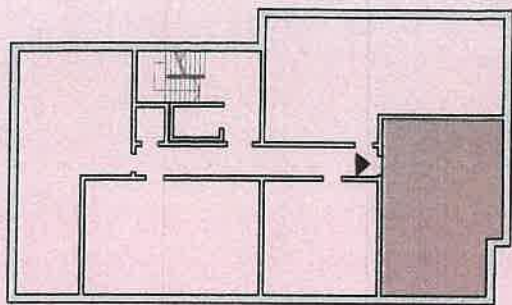
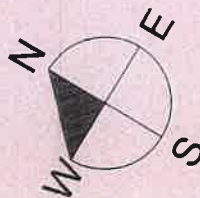
2/01	PRZEDPOKÓJ	12,60m <sup>2</sup>
2/02	WC	1,95m <sup>2</sup>
2/03	ŁAZIENKA	4,86m <sup>2</sup>
2/04	GARDEROBA	1,78m <sup>2</sup>
2/05	POKÓJ	9,90m <sup>2</sup>
2/06	POKÓJ	10,60m <sup>2</sup>
2/07	KUCHNIA	8,60m <sup>2</sup>
2/08	SALON Z ANEKSEM	19,30m <sup>2</sup>

Miasto: Wądminy, 11-510

Budynek: 1

Numer lokalu: 11

II PIĘTRO



LEGENDA:

▲ Wejście do lokalu

Ściana konstrukcyjna

Ściana działowa

Ściana działowa

**MIESZKANIE NR 12****54,70m<sup>2</sup>**

2/01	PRZEDPOKÓJ	5,21m <sup>2</sup>
2/02	ŁAZIENKA	4,58m <sup>2</sup>
2/03	POKÓJ	12,52m <sup>2</sup>
2/04	POKÓJ	9,25m <sup>2</sup>
2/05	SALON Z ANEKSEM	23,14m <sup>2</sup>

Miasto:

Wydminy, 11-510

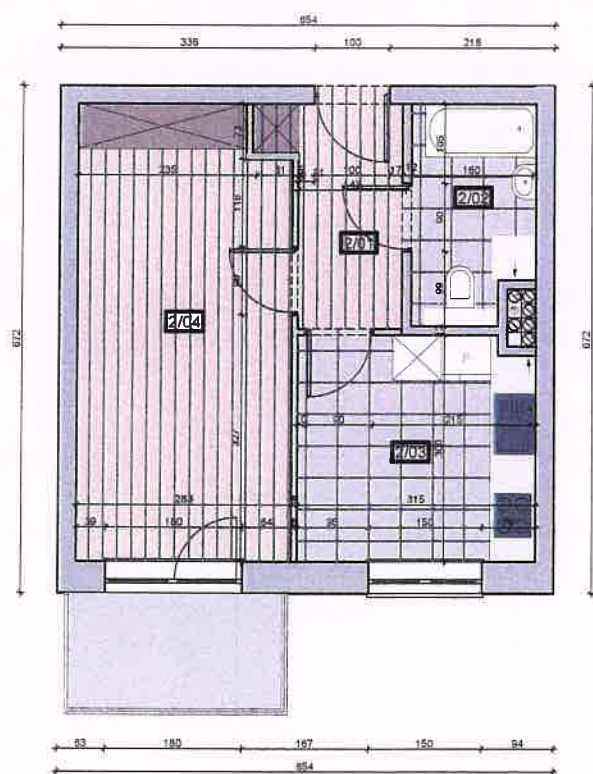
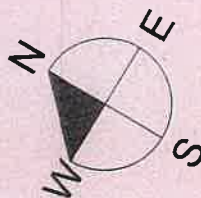
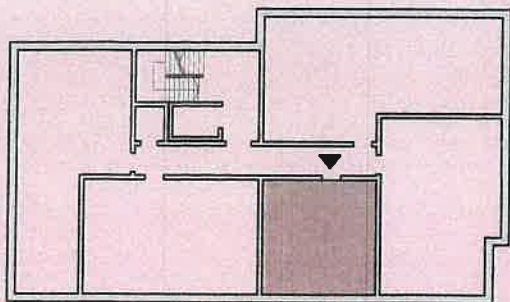
Budynek:

1



Numer lokalu:

12

II PIĘTRO



LEGENDA:

-  Wejście do lokalu
-  Ściana konstrukcyjna
-  Ściana działowa
-  Ściana działowa

**MIESZKANIE NR 13****35,07m<sup>2</sup>**

2/01	PRZEDPOKÓJ	4,51m <sup>2</sup>
2/02	ŁAZIENKA	4,68m <sup>2</sup>
2/03	KUCHNIA	9,18m <sup>2</sup>
2/04	POKÓJ	16,70m <sup>2</sup>

Miasto:

Wydminy, 11-510

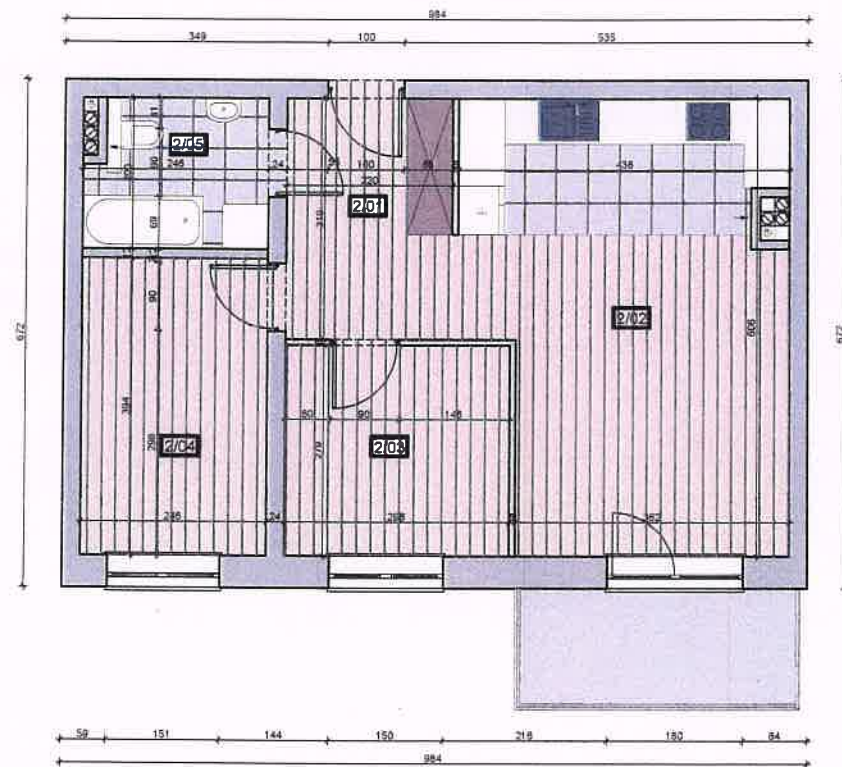
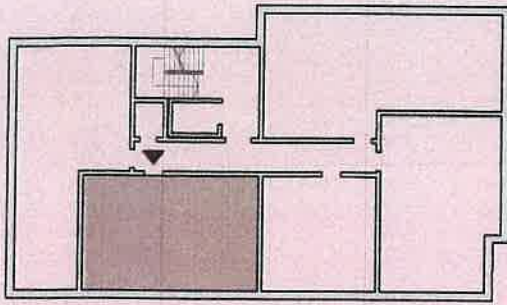
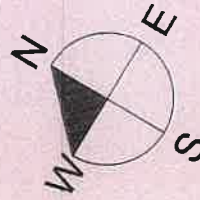
Budynek:

1

Numer lokalu:

13

II PIĘTRO



LEGENDA:

-  Wejście do lokalu
-  Ściana konstrukcyjna
-  Ściana działowa
-  Ściana działowa

**MIESZKANIE NR 14****53,59m<sup>2</sup>**

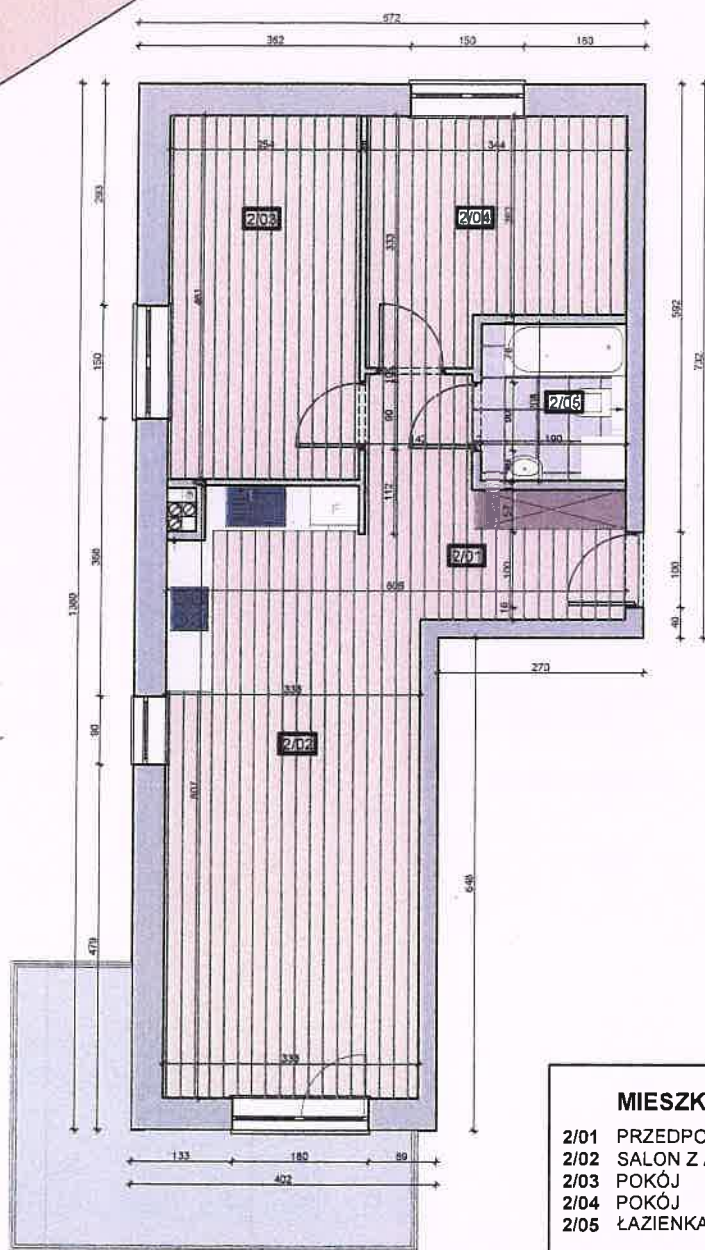
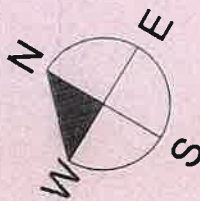
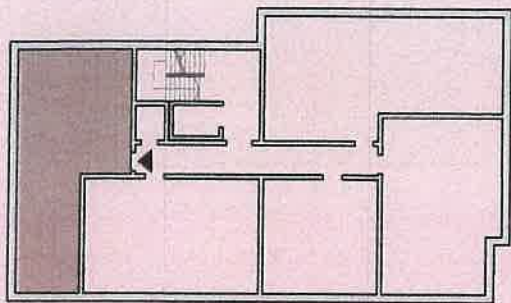
2/01 PRZEDPOKÓJ	7,24m <sup>2</sup>
2/02 SALON Z ANEKSEM	23,90m <sup>2</sup>
2/03 POKÓJ	8,11m <sup>2</sup>
2/04 POKÓJ	9,67m <sup>2</sup>
2/05 ŁAZIENKA	4,67m <sup>2</sup>

Miasto: Wydminy, 11-510





Budynek: 1

Numer lokalu: 14

II PIĘTRO



LEGENDA:

-  Wejście do lokalu
-  Ściana konstrukcyjna
-  Ściana działowa
-  Ściana działowa

**MIESZKANIE NR 15****59,57m<sup>2</sup>**

2/01	PRZEDPOKÓJ	8,11m <sup>2</sup>
2/02	SALON Z ANEKSEM	25,29m <sup>2</sup>
2/03	POKÓJ	12,22m <sup>2</sup>
2/04	POKÓJ	10,00m <sup>2</sup>
2/05	ŁAZIENKA	3,95m <sup>2</sup>

Miasto:

Wydminy, 11-510

Budynek:

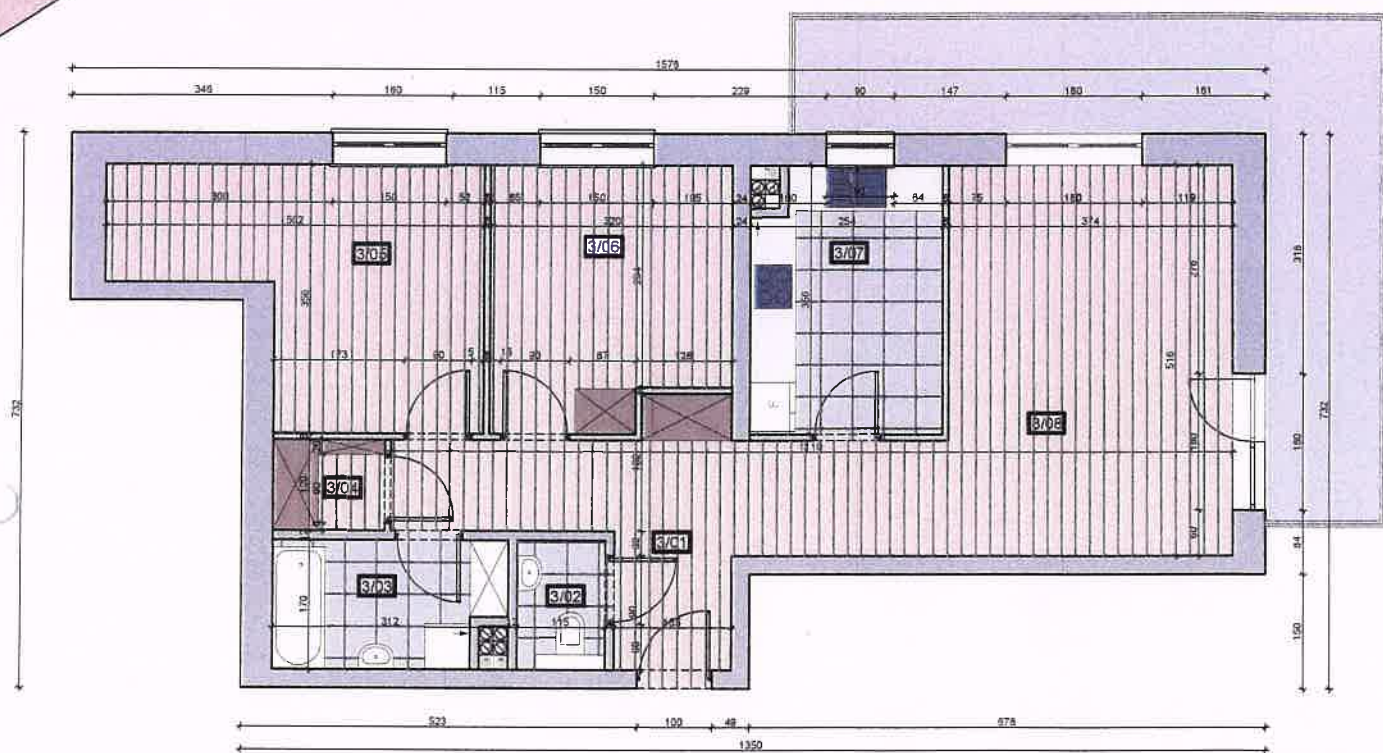
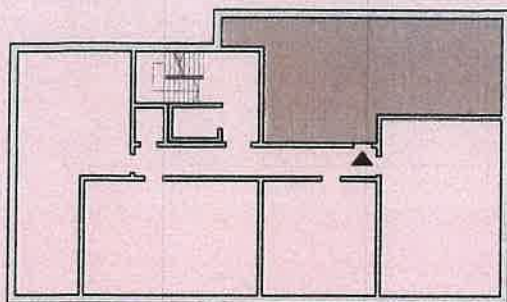
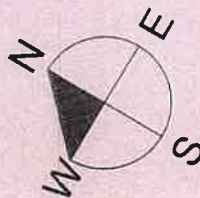
1

Numer lokalu:

15



III PIĘTRO



LEGENDA:

Wejście do lokalu

Ściana konstrukcyjna

Ściana działowa

Ściana działowa

**MIESZKANIE NR 16****77,54m<sup>2</sup>**

3/01	PRZEDPOKÓJ	13,32m <sup>2</sup>
3/02	WC	1,90m <sup>2</sup>
3/03	ŁAZIENKA	4,61m <sup>2</sup>
3/04	GARDEROBA	1,85m <sup>2</sup>
3/05	POKÓJ	13,35m <sup>2</sup>
3/06	POKÓJ	10,71m <sup>2</sup>
3/07	KUCHNIA	8,19m <sup>2</sup>
3/08	SALON	23,61m <sup>2</sup>

Miasto:

Wydminy, 11-510

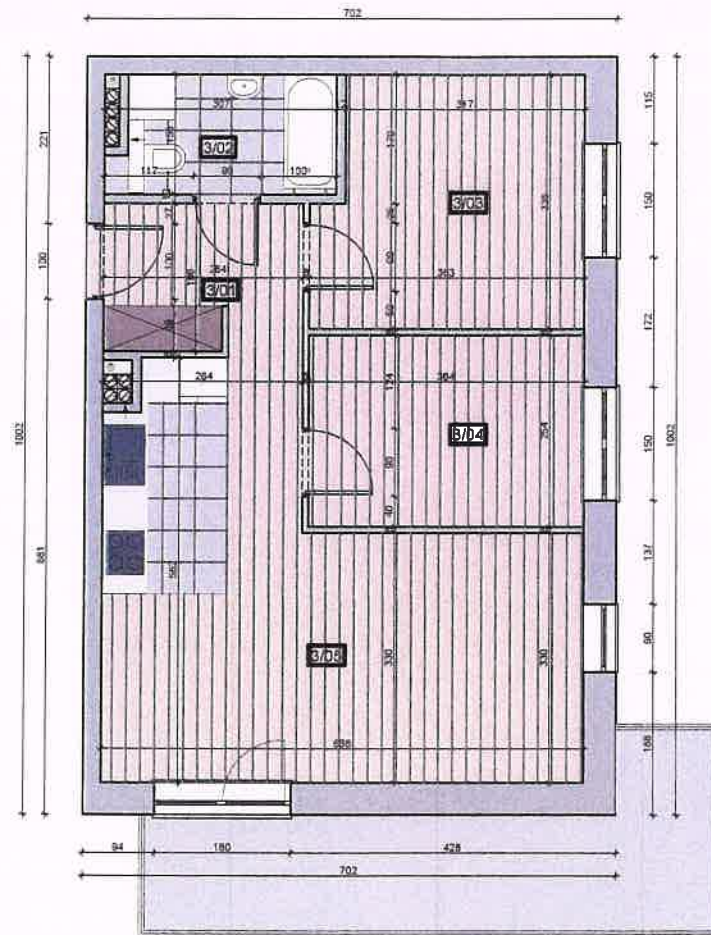
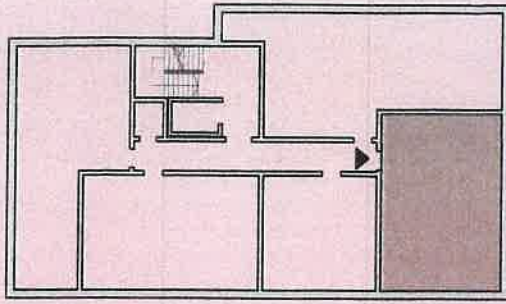
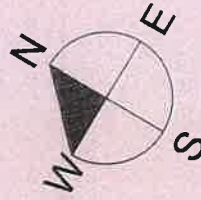
Budynek:

1

Numer lokalu:

16

III PIĘTRO



LEGENDA:

▲ Wejście do lokalu

▬ Ściana konstrukcyjna  
24

▬ Ściana działowa  
12

▬ Ściana działowa  
12

**MIESZKANIE NR 17****57,15m<sup>2</sup>**

3/01	PRZEDPOKÓJ	5,13m <sup>2</sup>
3/02	ŁAZIENKA	4,70m <sup>2</sup>
3/03	POKÓJ	11,43m <sup>2</sup>
3/04	POKÓJ	9,25m <sup>2</sup>
3/05	SALON Z ANEKSEM	26,64m <sup>2</sup>

Miasto:

Wydminy, 11-510

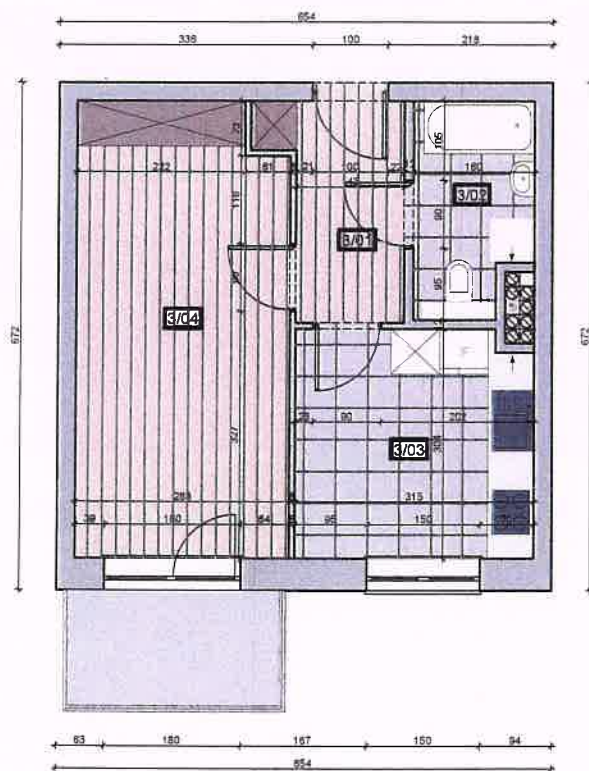
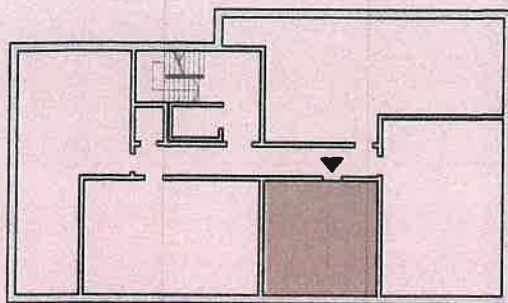
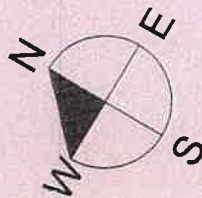
Budynek:

1

Numer lokalu:

17

III PIĘTRO



LEGENDA:

▲ Wejście do lokalu

Ściana konstrukcyjna

Ściana działowa

Ściana działowa

**MIESZKANIE NR 18****34,81m<sup>2</sup>**

3/01	PRZEDPOKÓJ	4,22m <sup>2</sup>
3/02	ŁAZIENKA	4,26m <sup>2</sup>
3/03	KUCHNIA	8,84m <sup>2</sup>
3/04	POKÓJ	17,49m <sup>2</sup>

Miasto:

Wydminy, 11-510

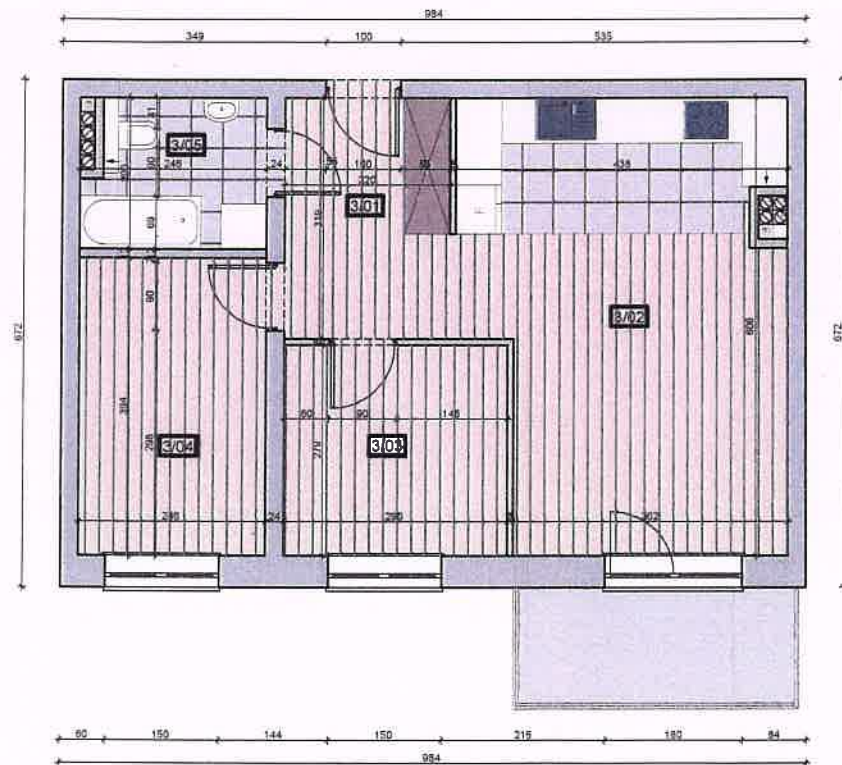
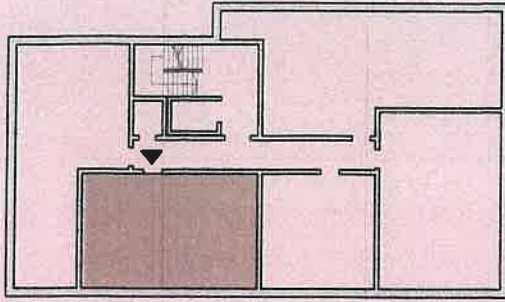
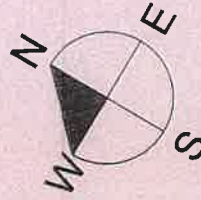
Budynek:

1

Numer lokalu:

18

III PIĘTRO



LEGENDA:

Wejście do lokalu

Ściana konstrukcyjna

Ściana działowa

Ściana działowa

**MIESZKANIE NR 19****53,33m<sup>2</sup>**

3/01	PRZEDPOKÓJ	7,02m <sup>2</sup>
3/02	SALON Z ANEKSEM	23,94m <sup>2</sup>
3/03	POKÓJ	8,09m <sup>2</sup>
3/04	POKÓJ	9,69m <sup>2</sup>
3/05	ŁAZIENKA	4,59m <sup>2</sup>

Miasto:

Wydminy, 11-510

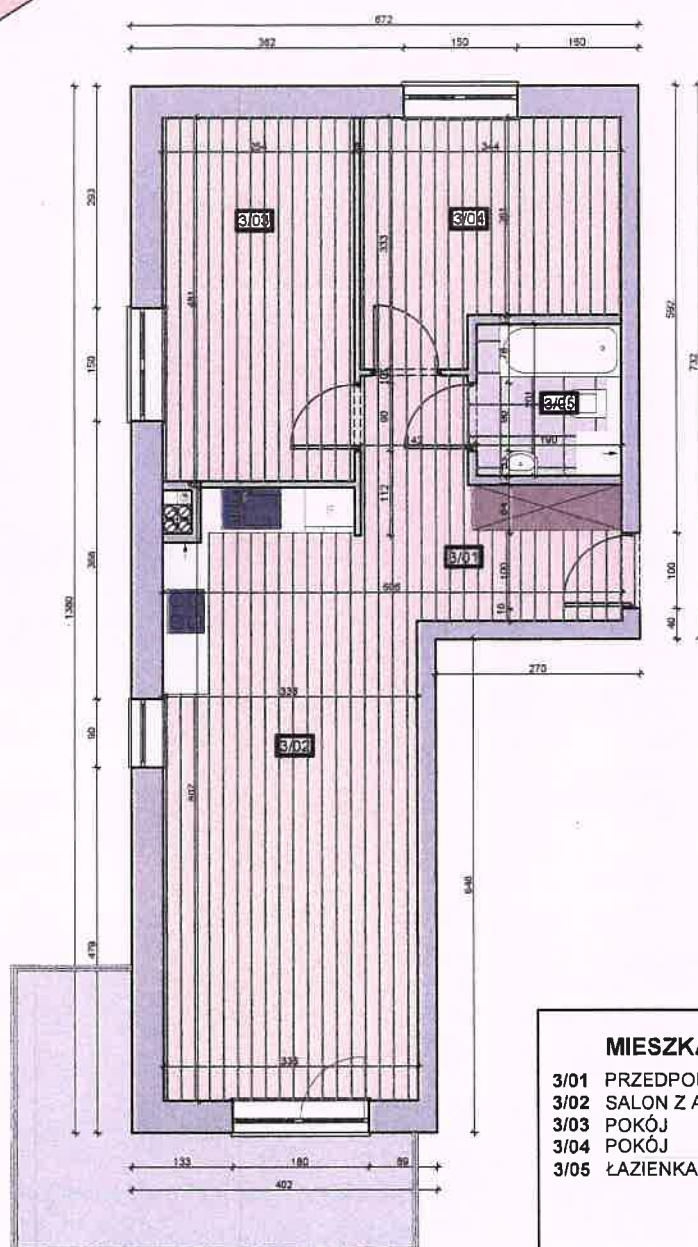
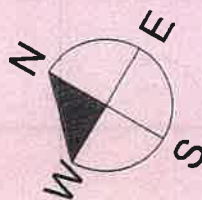
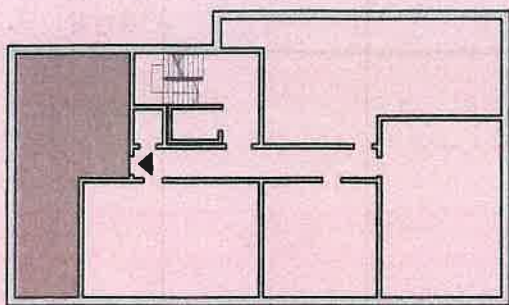
Budynek:

1

Numer lokalu:

19

III PIĘTRO



LEGENDA:

Wejście do lokalu

 Ściana konstrukcyjna  
24

 Ściana działowa  
8

 Ściana działowa  
12
**MIESZKANIE NR 20****59,49m<sup>2</sup>**

3/01	PRZEDPOKÓJ	8,25m <sup>2</sup>
3/02	SALON Z ANEKSEM	25,20m <sup>2</sup>
3/03	POKÓJ	12,22m <sup>2</sup>
3/04	POKÓJ	10,00m <sup>2</sup>
3/05	ŁAZIENKA	3,82m <sup>2</sup>

Miasto:

Wydminy, 11-510

Budynek:

1

Numer lokalu:

20