

Herz BioControl - Bufor (Opcja) - 2 Obiegi grzewcze (Opcja) - kaskada (Opcja)

LEGENDA:

Czujniki dostarczane wraz z kotłem:

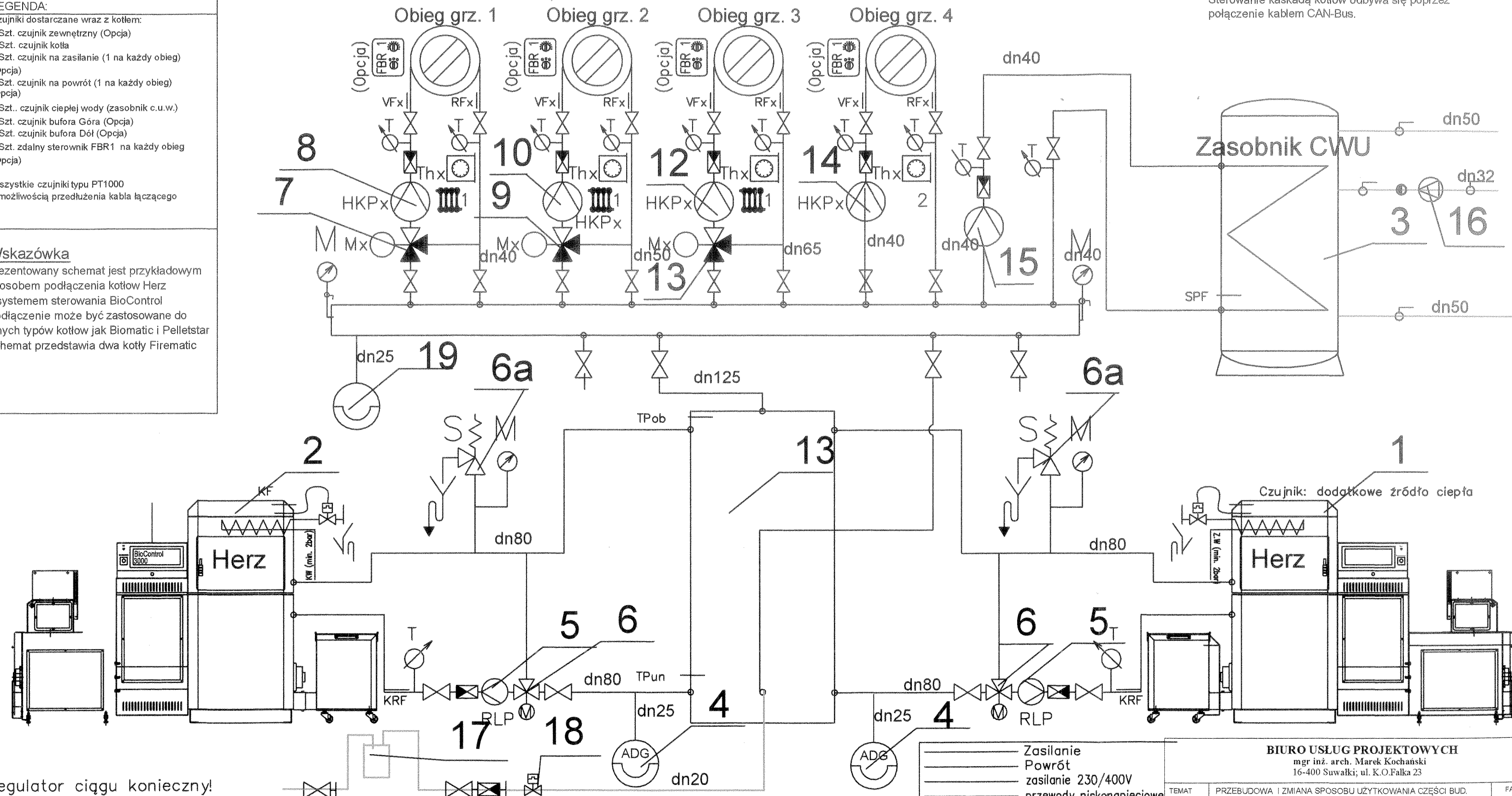
- Szt. czujnik zewnętrzny (Opcja)
- Szt. czujnik kotła
- Szt. czujnik na zasilanie (1 na każdy obieg)
- (Opcja)
- Szt. czujnik na powrót (1 na każdy obieg)
- (Opcja)
- Szt. czujnik ciepłej wody (zasobnik c.u.w.)
- Szt. czujnik bufora Góra (Opcja)
- Szt. czujnik bufora Dół (Opcja)
- Szt. zdalny sterownik FBR1 na każdy obieg
- (Opcja)

Sz. wszystkie czujniki typu PT1000
możliwością przedłużenia kabla łączącego

Wskazówka

Prezentowany schemat jest przykładowym sposobem podłączenia kotłów Herz systemem sterowania BioControl. Podłączenie może być zastosowane do innych typów kotłów jak Biomatic i Pelletstar. Schemat przedstawia dwa kotły Firematic.

Sterowanie kaskadą kotłów odbywa się poprzez połączenie kablem CAN-Bus.



regulator cięgu konieczny!

pompa obiegowa	naczynie wzbiorcze	termostat urządzenia	regulator czasowy
zawór dławiący/regulacyjny	zawór zwrotny	term. zanurzeniowy/pocwowy	zawór bezpieczeństwa
zawór trójdrogowy	sterowanie różnicą temp. UVR	spust do kanalizacji	termometr
zawór 3-dr termiczny	termostat pokojowy	regulator temp. pomieszczenia	manometr
zmiany techniczne zastrzeżone			

BIURO USŁUG PROJEKTOWYCH
mgr inż. arch. Marek Kochański
16-400 Suwałki; ul. K.O.Falka 23

TEMAT	PRZEBUDOWA I ZMIANA SPOSOBU UŻYTKOWANIA CZĘŚCI BUD. URZĘDU GMINY I GMINNEGO OŚRODKA KULTURY W WYDMINACH NA POTRZEBY URZĘDU GMINY W WYDMINACH, SALI KINOWO-KONCERTOWEJ I BIBLIOTEKI PUBLICZNEJ WRAZ Z PRZEBUDOWĄ SCHODÓW ZEWNĘTRZNYCH I ROZBUDOWĄ O ZADASZENIE			FA PR.
OBIEKT	BUD. URZĘDU GMINY I GMINNEGO OŚRODKA KULTURY W WYDM. WYDMINY, ul. 40-LECIA PRL, DZ. EWIDENCYJNA nr 716			BR AR
RYSUNEK	SCHEMAT TECHNOLOGII KOTŁOWNI			SK
PROJ.	mgr inż. Danuta Piszczatowska upr. nr SUW-75/90	DATA XI. 2013r	PODPIS	NR
SPR.	mgr inż. Edyta Łysenko upr. nr PDL/0053/POOS/09	DATA XI. 2013r	PODPIS	