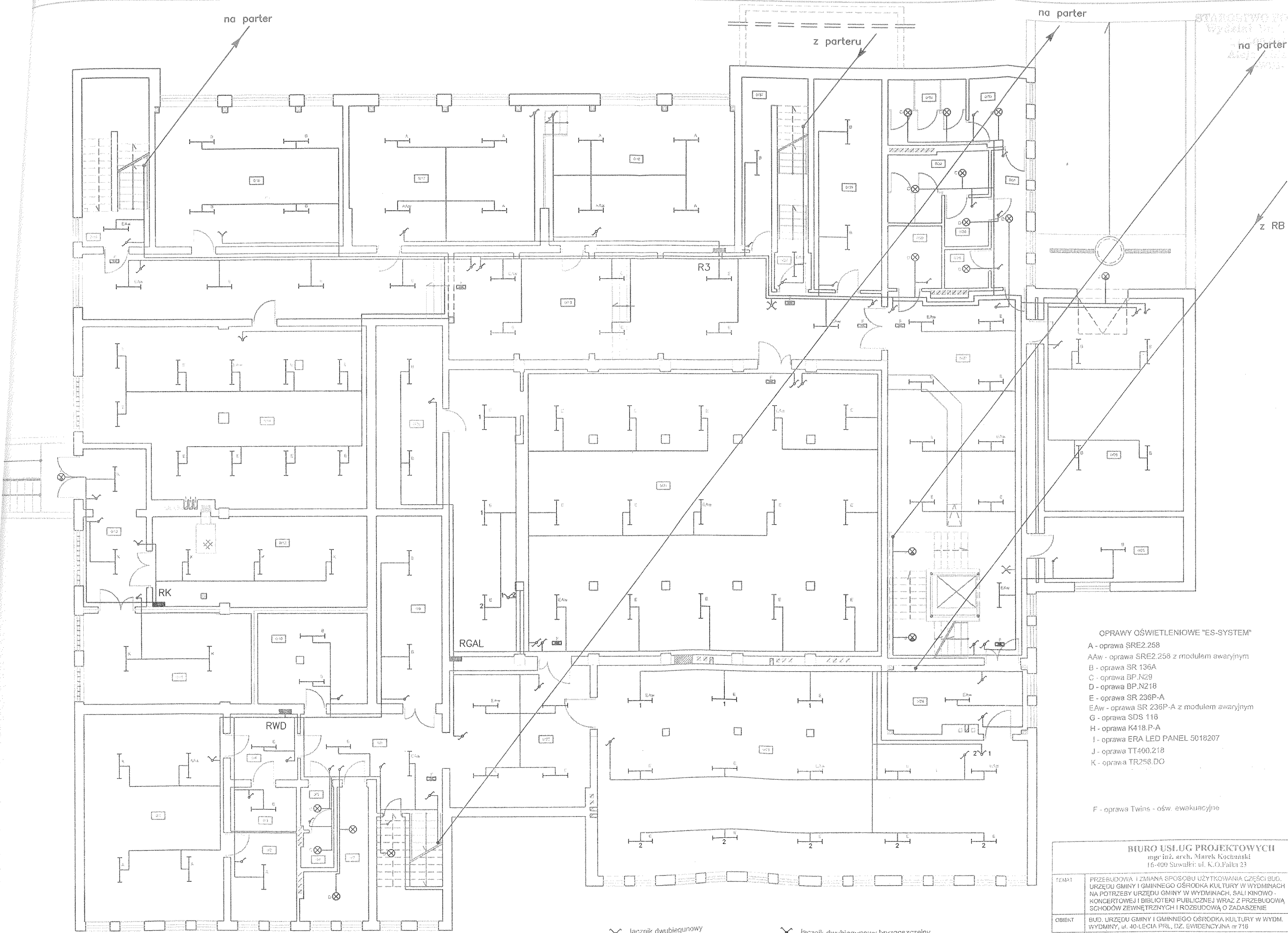


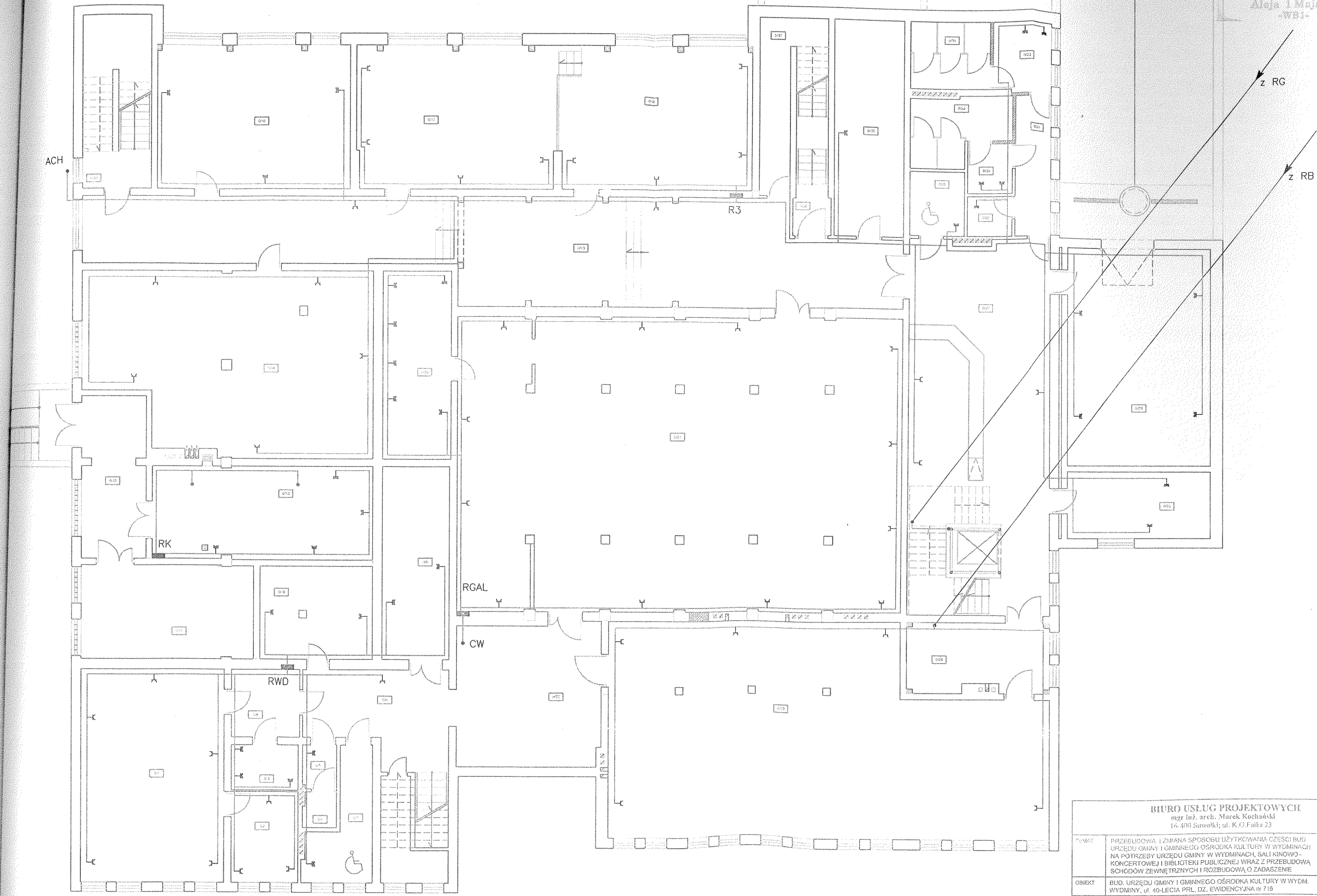
BIURO USŁUG PROJEKTOWYCH mgr inż. arch. Marek Kochański 16-400 Suwałki, ul. K.O. Fatka 23			
TEMAT	PRZEBUDOWA I ZMIANA SPOSOBU UŻYTKOWANIA CZĘŚCI BUD. URZĘDU GMINY I GMINNEGO OŚRODKA KULTURY W WYDMINACH NA POTRZEBY URZĘDU GMINY W WYDMINACH, SALI KINOWO-KONCERTOWEJ I BIBLIOTEKI PUBLICZNEJ WRAZ Z PRZEBUDOWĄ SCHODÓW ZEWNĘTRZNYCH I ROZBUDOWĄ O ZADASZENIE	FAZA	PR. BUD
OBIEKT	BUD. URZĘDU GMINY I GMINNEGO OŚRODKA KULTURY W WYDM. WYDMINY, ul. 40-LECIA PRL, DZ. EWIDENCYJNA nr 716	BRANŻA	ELEKTR.
RYSUJEK	RZUT PIWNIC - WLZ	SKALA	1:150
PROJ.	tech. Wiesław Bełła upr. nr SUW-86/80	DATA	XI. 2013r
SPR.	inż. Mirosław Szyczyk upr. nr SUW-41/84	DATA	XI. 2013r
		NR RYS.	1



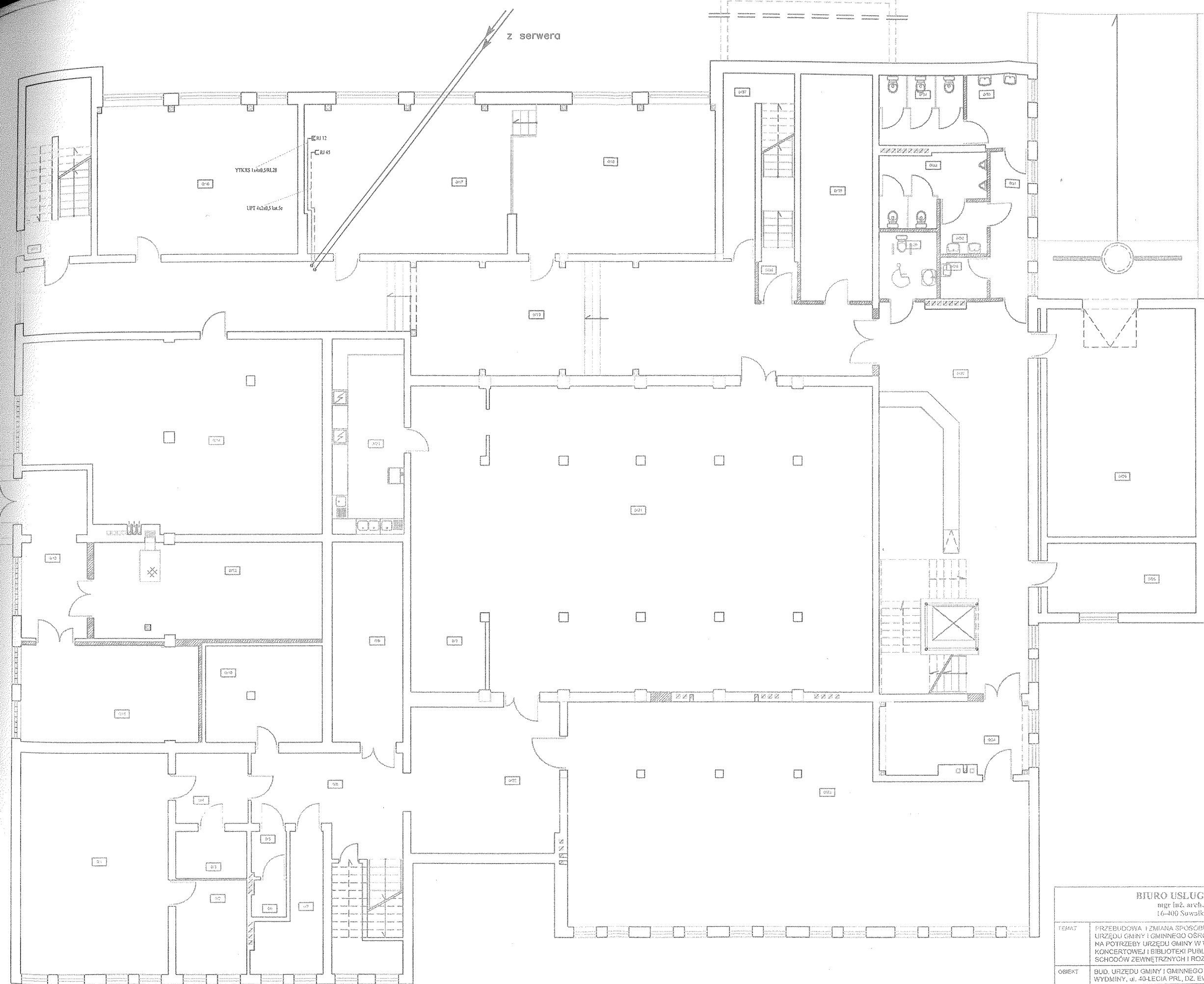
- OPRAWY OŚWIETLENIOWE "ES-SYSTEM"**
- A - oprawa SRE2.258
  - AAw - oprawa SRE2.258 z modulem awaryjnym
  - B - oprawa SR 136A
  - C - oprawa BP.N29
  - D - oprawa BP.N218
  - E - oprawa SR 236P-A
  - EAw - oprawa SR 236P-A z modulem awaryjnym
  - G - oprawa SDS 116
  - H - oprawa K418.P-A
  - I - oprawa ERA LED PANEL 5010207
  - J - oprawa TT400.218
  - K - oprawa TR258.DO
- F - oprawa Twins - ośw. ewakuacyjne

- ⌘ łącznik dwubiegunowy
- ⌘ łącznik krzyżowy
- ⌘ łącznik jednobiegunowy
- ⌘ łącznik schodowy
- ⌘ łącznik dwubiegunowy bryzgoszczelny
- ⌘ łącznik jednobiegunowy bryzgoszczelny
- ⌘ łącznik schodowy bryzgoszczelny
- ⌘ łącznik krzyżowy bryzgoszczelny

BIURO USŁUG PROJEKTOWYCH			
mgr inż. arch. Marek Kochanski 16-400 Suszalki; ul. K.O.Palka 23			
TEMAT	PRZEBUDOWA I ZMIANA SPOSOBU UŻYTKOWANIA CZĘŚCI BUD. URZĘDU GMINY I GMINNEGO OŚRODKA KULTURY W WYDMINACH NA POTRZEBY URZĘDU GMINY W WYDMINACH, SALI KINOWO-KONCERTOWEJ I BIBLIOTEKI PUBLICZNEJ WRAZ Z PRZEBUDOWĄ SCHODÓW ZEWNĘTRZNYCH I ROZBUDOWĄ O ZADASZENIE	FAZA PR. BUD	
OBIEKT	BUD. URZĘDU GMINY I GMINNEGO OŚRODKA KULTURY W WYDM. WYDMINY, ul. 40-LECIA PRL, DZ. EWIDENCYJNA nr 716	BRANŻA ELEKTR.	
RYSUNEK	<b>RZUT PIWNIC - Instalacja oświetlenia</b>	SKALA 1:150	
PROJ.	inż. Wiesław Baluła upr. nr SUW-88/80	DATA XI. 2013r	NR RYS. 5
SPR.	inż. Mirosław Szywczyk upr. nr SUW-41/84	DATA XI. 2013r	PODPIS



BIURO USŁUG PROJEKTOWYCH mgr inż. arch. Marek Kochański 16. 400 Suwałki; ul. K.O. Fałta 23			
TEMAT	PRZEBUDOWA I ZMIANA SPOSOBU UŻYTKOWANIA CZĘŚCI BUD. URZĘDU GMINY I GMINNEGO OŚRODKA KULTURY W WYDMINACH NA POTRZEBY URZĘDU GMINY W WYDMINACH, SALI KINOWO-KONCERTOWEJ I BIBLIOTEKI PUBLICZNEJ WRAZ Z PRZEBUDOWĄ SCHODÓW ZEWNĘTRZNYCH I ROZBUDOWĄ O ZADASZENIE	FAZA	PR BUD
OBIEKT	BUD. URZĘDU GMINY I GMINNEGO OŚRODKA KULTURY W WYDM. WYDMINY, ul. 40-LECIA PRL, DZ. EWIDENCYJNA nr 716	BRANŻA	ELEKTR.
RYSUJEK	RZUT PIWNIC - instalacja gniazd wtykowych	SKALA	1:150
PRGJ.	inż. Wiesław Bałuta upr. nr SUW-86/90	DATA	XI. 2013r
SPR.	inż. Mirosław Szymczyk upr. nr SUW-41/84	DATA	XI. 2013r
		NR RYS.	9



BIURO USŁUG PROJEKTOWYCH			
mgr inż. arch. Marek Kuchański 16-400 Sawałki; al. K.O. Pałka 23			
TEMAT	PRZEBUDOWA I ZMIANA SPOŚROBU UŻYTKOWANIA CZĘŚCI BUD. URZĘDU GMINY I GMINNEGO OŚRODKA KULTURY W WYDMINACH NA POTRZEBY URZĘDU GMINY W WYDMINACH, SALI KINOWO-KONCERTOWEJ I BIBLIOTEKI PUBLICZNEJ WRAZ Z PRZEBUDOWĄ SCHODÓW ZEWNĘTRZNYCH I ROZBUDOWĄ O ZADASZENIE	FAZA	PR. BUD
OBIEKT	BUD. URZĘDU GMINY I GMINNEGO OŚRODKA KULTURY W WYDM. WYDMINY, ul. 40-LECIA PRL, DZ. EWIDENCYJNA nr 716	BRANŻA	ELEKTR.
RYŚNIK	RZUT PIWNIC - instalacja gniazd komputerowych i telefonicznych	SKALA	1:150
PROJ.	inż. Wiesław Bałusz opr. nr SUW-86/90	DATA	XI. 2013r
OPR.	inż. Mirosław Szymczyk opr. nr SUW-47/94	DATA	XI. 2013r
		NR RYS.	13

