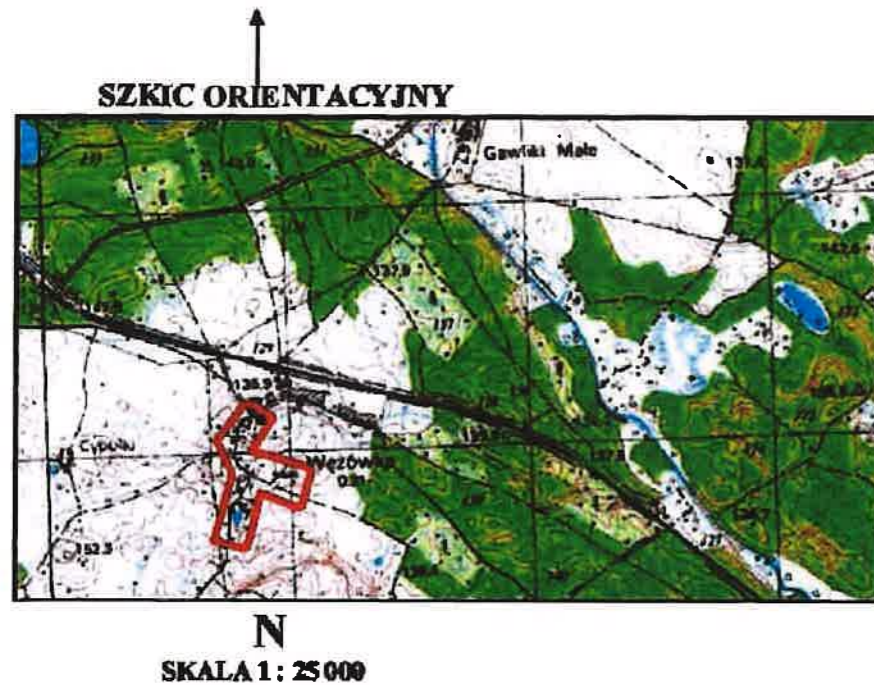


MAPA SYTUACYJNO-WYSOKOŚCIOWA 1:1000

do celów projektowych

Woj.: warmińsko - mazurskie
 Powiat: giżycki
 Gmina: 280610_2 Wydminy
 Obręb: 280610_2.0018 Wężówka - trasa



Mapa składowa na dzień 13.06.2018r.
 Mapa zasadnicza ark. 7.212.29.25.1.1; 7.212.29.25.1.3; 7.212.29.25.1.4
 Układ współrzędnych „2000”
 Układ wysokościowy Kronstadt 60

W obszarze objętym aktualizacją nie badano ścieżek gruntowych

Uwaga: Poniżej wykazanych na niniejszej mapie urządzeniami podziemnymi nie wyklucza się istnienia w terenie urządzeń podziemnych, dla których brak było informacji branżowych i nie zostały odnaleziona w trakcie pomiaru.

Granice działek określono na podstawie mapy ewidencji gruntów i budynków (EW-mapa) bez ustalenia stanu prawnego na gruncie

UWAGA: O – PUNKT PRAWNIE CHRONIONY NA PODSTAWIE Art. 15 ust. 3 ustawy z dnia 17.05.1989r. Prawo Geodezyjne i Kartograficzne

Wykonał: „GEODETA” s.c.
 Z.A. Ziętek i M. Nikić
 11-500 Giżycko ul. Łuczańska 1

KERG: WG.6640.701.2018
 Rob. nr 85/2018

GEODETA UJ
 mgr inż. Mirosław Nikić
 Kamionki 8A, 11-500 Giżycko
 Nipr. 12268

Z up. STAROSTY
 Inspektor
 Sławomir Bańkowski

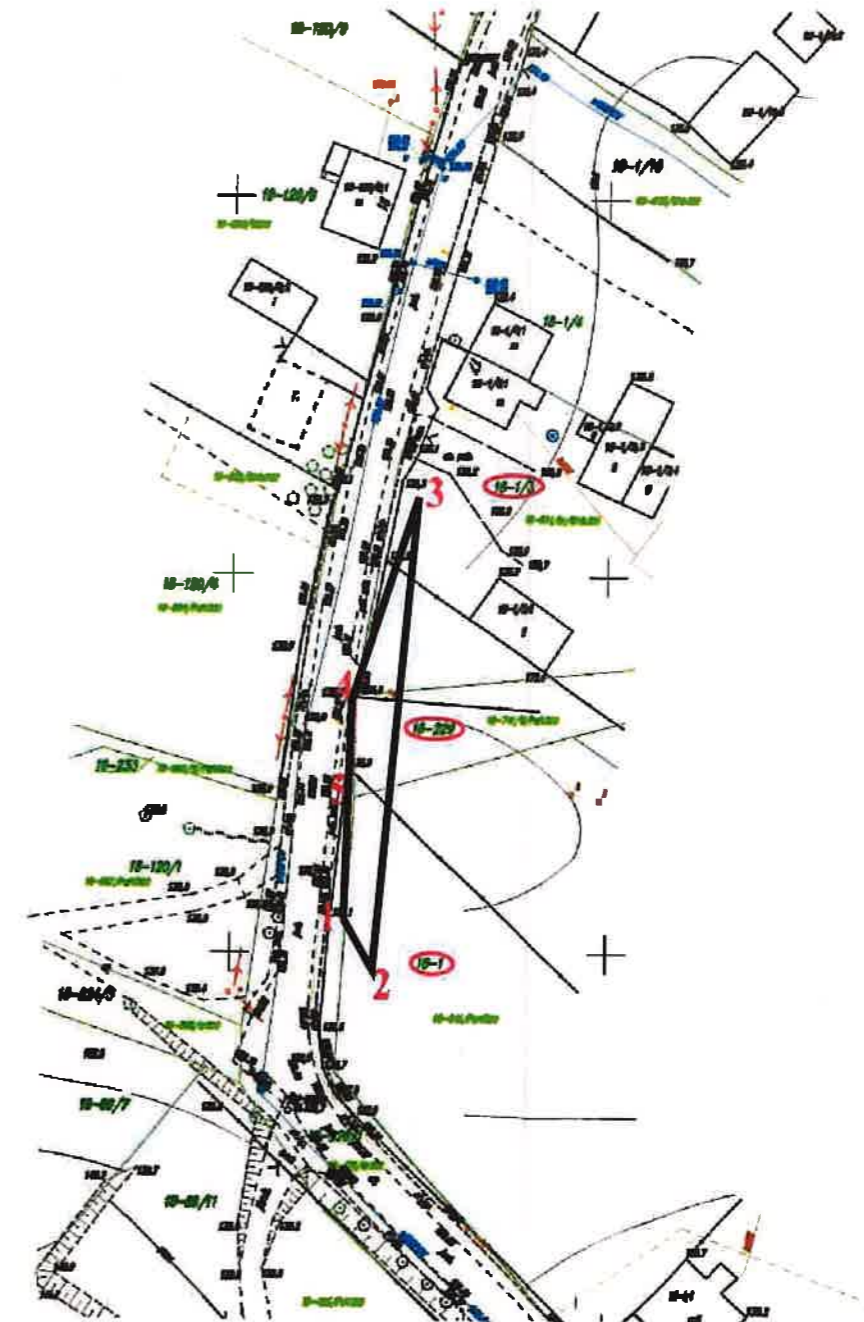
Załącznik nr 1 do decyzji o ustaleniu inwestycji celu publicznego KK.6733.10.2020 z dnia 17.07.2018

Decyzja o ustaleniu inwestycji celu publicznego

działki nr ewid. 1/3, 229, 1
 obręb Wężówka, gmina Wydminy
 skala 1:1000

LEGENDA:
 ——— linie rozgraniczające teren inwestycji

OPTO
 AGENCJA BUDOWLANA I URZĄDNIENIA
 mgr inż. arch. Aneta Chmielewska
Aneta Chmielewska



Z up. Wójta Gminy
 mgr Andrzej Cichot
 Zastępca Wójta

Skala 1:1000
 Legenda:

1, 2, 3, ..., 7, 8, 9 obszar inwestycji do wniosku w sprawie o ustalenie lokalizacji inwestycji celu publicznego działka objęta inwestycją

18-1

Przebieg linii i punktów pomiarowych został sprawdzony w wyniku prac geodezyjnych i kartograficznych, których rezultaty zawiera opis i techniczny wpisany do ewidencji materiałów państwowych zespołu geodezyjnego i kartograficznego. Organ prowadzący postępuje z uwzględnieniem zapisów w sprawie technicznej i technicznej do ewidencji materiałów państwowych, a także w sprawie technicznej i technicznej do ewidencji materiałów państwowych.

28.06.2018. 857
 17.07.2018.
INSPEKTOR