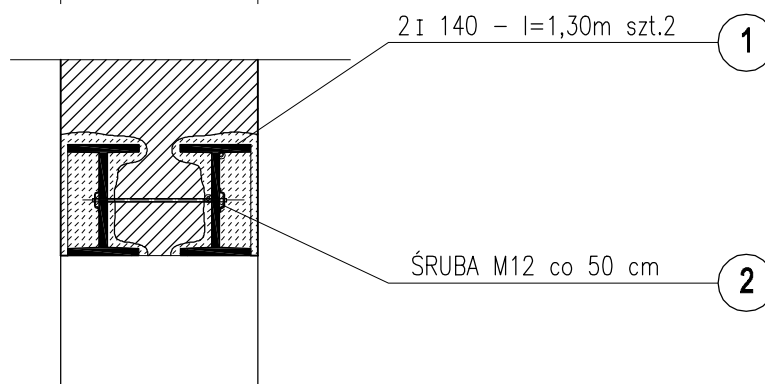
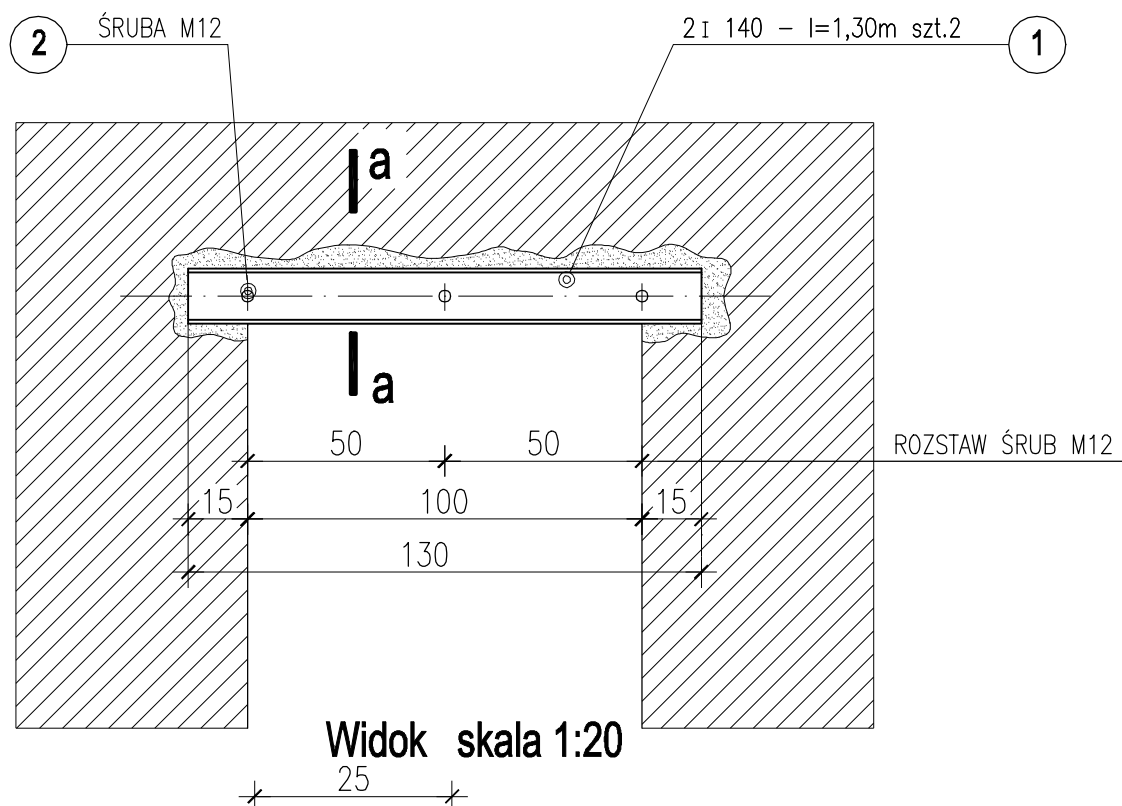


Poz. N - NADPROŻE DRZWIOWE



OPIS WYKONANIA NADPROŻA:

1. Wykuć bruzdy w ścianie nad projektowanym otworem do osadzenia belek nadprożowych- 2 I 140.
2. Założyć belki i skręcić śrubami M12.
3. Bruzdy nad belkami dokładnie podbić zaprawą cem. m-ki10MPa. Po uzyskaniu przez zaprawę pełnej wytrzymałości wykuć otwór drzwiowy.
4. Belki - 2I 140 dokładnie owinąć siatką Rabbita, oszpałdować, obetonować i otynkować.

Przekrój a-a skala 1:10

AUTORSKA PRACOWNIA PROJEKTOWA - ARCHITEKT MAREK WOJTECKI - 15-427 Białystok, ul. Lipowa 18A lok.14 tel. 085/74 201 18			
OBIEKT	PRZEBUDOWA I ZMIANA SPOSOBU UŻYTKOWANIA budynku po byłym Komisariacie Policji na dwa mieszkania komunalne i jedno socjalne przy ul. Grunwaldzkiej 37 w WYDMINACH dz. nr ewid.681/31	DATA:	NR RYS.
		15.04.2014r	19.
nazwa rysunku	NADPROŻE DRZWIOWE	SKALA	1:50
konstrukcja	inż. MIKOŁAJ KUŹMIUK	Upr.Nr	
współpraca	techn. arch. ANNA LITWIN	BŁ.5/69	
Inwestor	GMINA WYDMINY ul. Grunwaldzka 74, 11-510 WYDMINY		