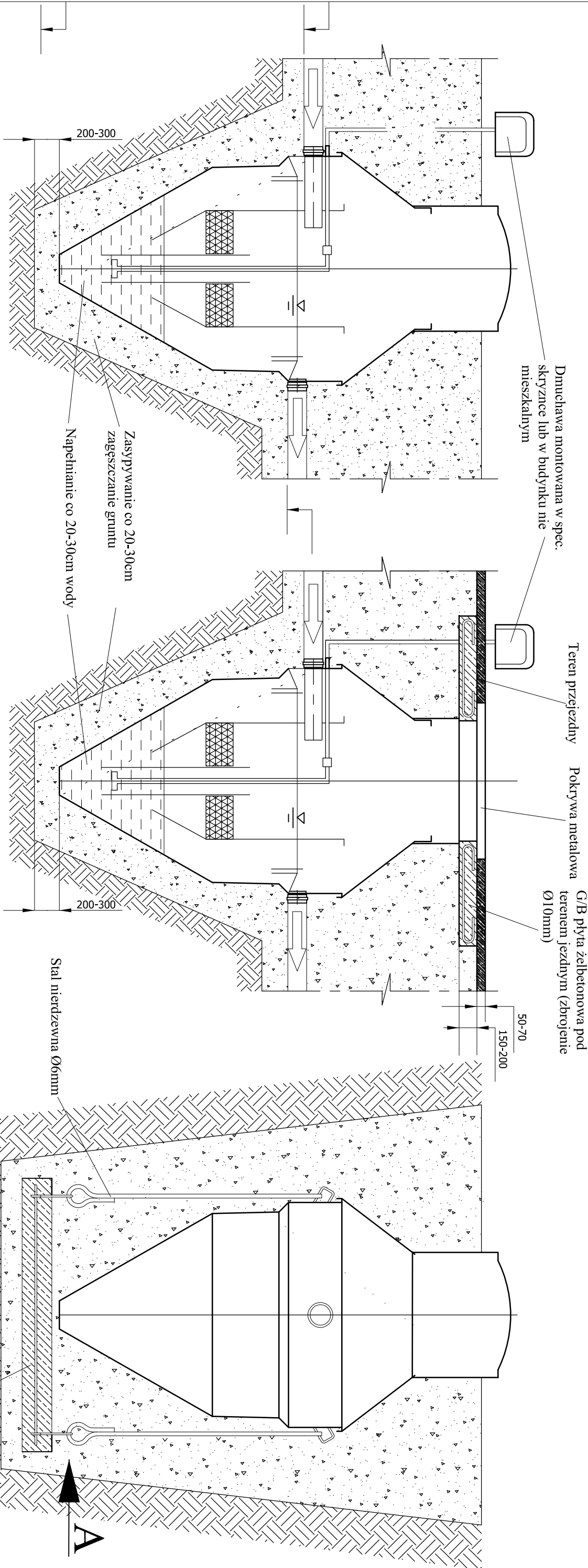


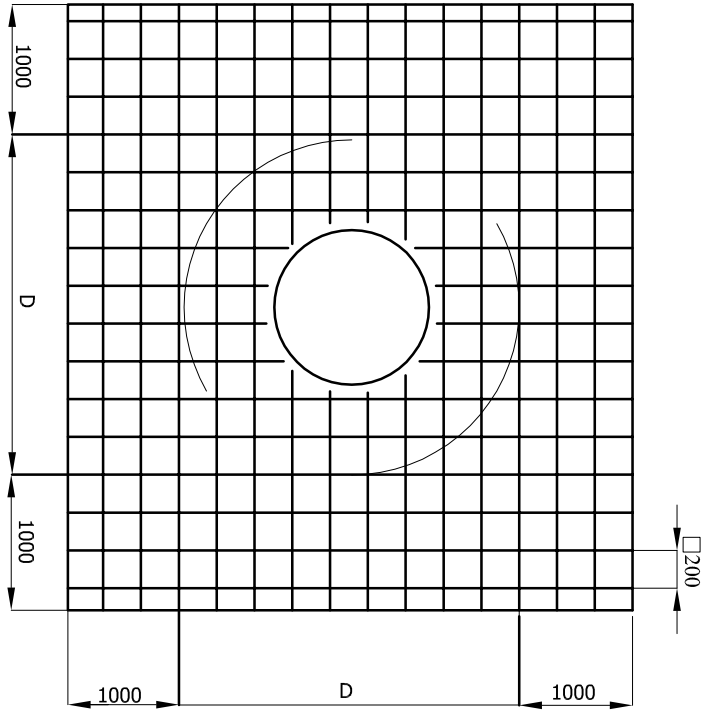
MONTAŻ OCZYSZCZALNI POD TRAWNIKIEM

MONTAŻ OCZYSZCZALNI POD TERENEM PRZEJEZDNYM

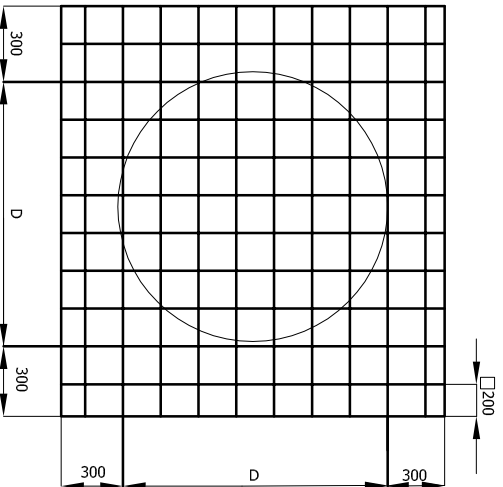
KOTWICZENIE OCZYSZCZALNI DO PŁYTY



Schemat zbrojenia płyty pod terenem przejezdny



SCHEMAT ZBROJENIA PŁYTY ŻELBETONOWEJ




Oznaczenie:
G/B - płyta żelbetonowa;
D - średnica urządzenia.

WIDOK A

Kotwica stalowa Ø10mm

G/B zbrojenie płyty
dociągającej
(zbrojenie Ø8mm)

JEDNOSTKA PROJEKTOWA:		ZAMAWIAJĄCY:	
 Przedsiębiorstwo Naukowo-Techniczne GLOBAL TECHNICS ul. Jagiellońska 9b/1 17-100 Białsk Podlaski		GMINA WYDMINY ul. Grunwaldzkiej 74 11-510 Wydminy OBIEKT: działce nr geod. 4/123, ob. Biała Głizycka, gm. Wydminy 11-510	
TREŚĆ PROJEKTU:		SKALA:	
BUDOWA KOMPAKTOWEJ BIOLOGICZNEJ OCZYSZCZALNI ŚCIEKÓW O PRZEPUSTOWOŚCI 3,5m ³ /d W M. BIAŁA GŁIZYCKA W GMINIE WYDMINY		1:20	
TREŚĆ RYSUNKU:		FAZA PROJEKTU:	
SCHEMAT MONTAŻU ZBIORNIKÓW		PROJEKT BUDOWLANY	
		NR RYSUNKU:	
		10	
		BRANŻA:	
		SANITARNA	
		DATA:	
		2014.05	
BRANŻA SANITARNA:		NR UPRAWNIENI:	
mgr inż. Jacek Roszczyk		PDL/0054/P005/09	
BRANŻA MELIORACJA:		NR UPRAWNIENI:	
...		...	
BRANŻA KONSTRUKCYJNA:		NR UPRAWNIENI:	
...		...	
BRANŻA ELEKTRYCZNA:		NR UPRAWNIENI:	
...		...	